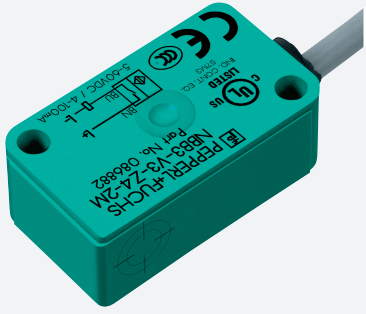


Sensor inductivo

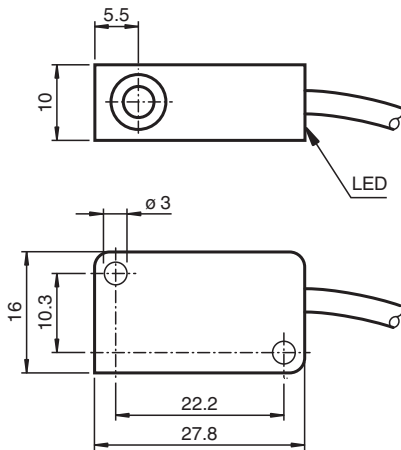
NBB2-V3-Z4L-3G-3D



- 2 mm enrasado
- Sensor CC de 2 cables con corriente de estado de apagado mínima
- Indicador de estado de conmutación, LED amarillo
- Homologaciones ATEX/IECEX para la zona 2/22 (Ex ec/tc)



Dimensiones



Datos técnicos

Datos generales		
Función de conmutación		Normalmente abierto (NA)
Tipo de salida		Dos cables con corriente de estado de apagado mínima
Distancia de conmutación de medición	s_n	2 mm
Instalación		enrasado
Polaridad de salida		CC
Distancia de conmutación asegurada	s_a	0 ... 1,62 mm
Distancia de conmutación real	s_r	1,8 ... 2,2 mm tip.
Factor de reducción r_{AI}		0,25
Factor de reducción r_{Cu}		0,2
Factor de reducción $r_{1.4301}$		0,7
Tipo de salida		2-hilos
Datos característicos		
Tensión de trabajo	U_B	3,7 ... 30 V CC
Frecuencia de conmutación	f	0 ... 700 Hz
Histéresis	H	1 ... 10 tip. 5 %
Protección contra la inversión de polaridad		protegido

Fecha de publicación: 2024-04-12 Fecha de edición: 2024-04-12 : 70133012_spa.pdf

Consulte "Notas generales sobre la información de los productos de Pepperl+Fuchs".

Pepperl+Fuchs Group
www.pepperl-fuchs.com

EE. UU.: +1 330 486 0001
fa-info@us.pepperl-fuchs.com

Alemania: +49 621 776 1111
fa-info@de.pepperl-fuchs.com

Singapur: +65 6779 9091
fa-info@sg.pepperl-fuchs.com

 PEPPERL+FUCHS

Datos técnicos

Protección contra cortocircuito		sincronizado
Caída de tensión	U_d	$\leq 3,7 \text{ V}$
Corriente de trabajo	I_L	2 ... 30 mA
Corriente de trabajo mínima	I_m	2 mA
Corriente residual	I_r	$\leq 190 \mu\text{A}$
Indicación del estado de conmutación		LED, amarillo
Datos característicos de seguridad funcional		
MTTF _d		1879 a
Duración de servicio (T _M)		20 a
Factor de cobertura de diagnóstico (DC)		0 %
Conformidad con Normas y Directivas		
Conformidad con la normativa		
Estándares		EN 60947-5-2:2007 EN 60947-5-2/A1:2012 IEC 60947-5-2:2007 IEC 60947-5-2 AMD 1:2012
Autorizaciones y Certificados		
Autorización IECEX		
Nivel de protección del equipo Gc (ec)		IECEX TUR 21.0019X
Nivel de protección del equipo Dc (tc)		IECEX TUR 21.0020X
Homologación ATEX		
Nivel de protección del equipo Gc (ec)		TÜV 20 ATEX 8525 X
Nivel de protección del equipo Dc (tc)		TÜV 20 ATEX 8526 X
Autorización UL		cULus Listed, General Purpose, Class 2 Power Source
Condiciones ambientales		
Temperatura ambiente		-25 ... 70 °C (-13 ... 158 °F)
Temperatura de almacenaje		-40 ... 85 °C (-40 ... 185 °F)
Datos mecánicos		
Tipo de conexión		Cable
Material de la carcasa		PBT
Superficie frontal		PBT
Grado de protección		IP67
Cable		
Diámetro del cable		3 mm ± 0,2 mm
Radio de flexión		> 10 x Kabeldurchmesser
Material		PVC
Sección transversal		0,14 mm ²
Longitud	L	130 mm
Momento de apriete de los tornillos de fijación		$\leq 0,4 \text{ Nm}$
Dimensiones		
Altura		10,2 mm
Anchura		27,8 mm
Longitud		16 mm

Conexión

