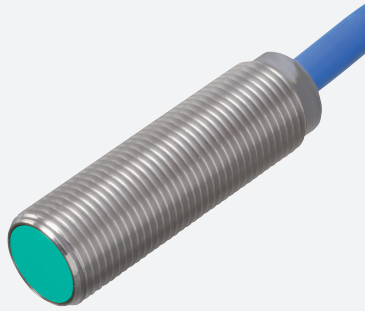


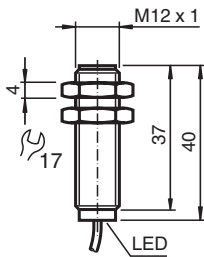
# Czujnik indukcyjny NCB4-12GM40-N0



- 4 mm zabudowany
- Do zastosowania do SIL 2 zgodnie z IEC 61508



## Wymiary



## Dane techniczne

### Dane ogólne

Funkcja przełączania		Rozwierne (NC)
Rodzaj wyjścia		NAMUR
Nominalny zasięg działania	$s_n$	4 mm
Instalacja		zabudowany
Zapewniony dystans działania	$s_a$	0 ... 3,24 mm
Rzeczywisty dystans działania	$s_r$	3,6 ... 4,4 mm typ.
Współczynnik redukcyjny $r_{Al}$		0,41
Współczynnik redukcyjny $r_{Cu}$		0,39
Współczynnik redukcyjny $r_{1,4301}$		0,78
Rodzaj wyjścia		2-przewodowy

### Parametry

Napięcie znamionowe	$U_o$	8,2 V ( $R_i$ ok. 1 k $\Omega$ )
Częstotliwość przełączania	f	0 ... 1500 Hz
histereza	H	1 ... 15 typ. 5 %
Ochrona przed złą polaryzacją		ochrona przed odwrotną polaryzacją
Ochrona przed zwarcie		tak
Nadaje się do techniki 2:1		tak, Dioda zabezpieczająca przed odwróceniem polaryzacji nie jest wymagana.
Pobór prądu		
Płyta pomiarowa nie wykryta		min. 2,2 mA
Płyta pomiarowa wykryta		$\leq 1$ mA
Wskaźnik stanu przełączenia		Dioda wielokierunkowa, żółta

### Parametry bezpieczeństwa funkcjonalnego

Data publikacji: 2024-01-09 Data wydania: 2024-01-09 : 70133041\_pol.pdf

Patrz „Uwagi ogólne dotyczące informacji o produktach firmy Pepperl+Fuchs”.

Grupa Pepperl+Fuchs  
www.pepperl-fuchs.com

USA: +1 330 486 0001  
fa-info@us.pepperl-fuchs.com

Niemcy: +49 621 776 1111  
fa-info@de.pepperl-fuchs.com

Singapur: +65 6779 9091  
fa-info@sg.pepperl-fuchs.com

**PF** PEPPERL+FUCHS

## Dane techniczne

Poziom nienaruszalności bezpieczeństwa (Safety Integrity Level, SIL)	SIL 2	
MTTF <sub>d</sub>	3010 a	
Okres użytkowania (T <sub>M</sub> )	20 a	
Stopień pokrycia diagnostycznego (DC)	0 %	
<b>Zgodność norm i dyrektyw</b>		
Zgodność z normami		
NAMUR	EN 60947-5-6:2000 IEC 60947-5-6:1999	
Kompatybilność elektromagnetyczna	NE 21:2007	
Normy	EN 60947-5-2:2007 EN 60947-5-2/A1:2012 IEC 60947-5-2:2007 IEC 60947-5-2 AMD 1:2012	
<b>Zezwolenia i certyfikaty</b>		
Atest IECEX		
Ochrona sprzętu — poziom Ga	IECEX PTB 11.0037X	
Ochrona sprzętu — poziom Gb	IECEX PTB 11.0037X	
Ochrona sprzętu — poziom Da	IECEX PTB 11.0037X	
Poziom ochrony urządzenia — Mb	IECEX PTB 11.0037X	
Atest ATEX		
Ochrona sprzętu — poziom Ga	PTB 00 ATEX 2048 X	
Ochrona sprzętu — poziom Gb	PTB 00 ATEX 2048 X	
Ochrona sprzętu — poziom Da	PTB 00 ATEX 2048 X	
Atest UL		
Ordinary Location	E87056	
Miejsce zagrożone wybuchem	E501628	
Schemat montażowy	116-0452	
Certyfikat CCC		
Miejsce zagrożone wybuchem	2020322315002255	
Atest NEPSI		
Certyfikat NEPSI	GYJ16.1393X	
Atest CML	na życzenie	
ANZEx	18.3018X	
Atest morski	DNVGL TAA00001A5	
<b>Warunki otoczenia</b>		
Temperatura otoczenia	-25 ... 100 °C (-13 ... 212 °F)	
Temperatura przechowywania	-40 ... 100 °C (-40 ... 212 °F)	
<b>Specyfikacja mechaniczna</b>		
Rodzaj złącza	przewód	
Materiał obudowy	Stal szlachetna 1.4305 / AISI 303	
Powierzchnia pomiarowa	PBT	
Stopień ochrony	IP66/IP67	
przewód		
Średnica kabli	4,8 mm ± 0,2 mm	
Promień zgięcia	> 10 x średnica przewodu	
Materiał	PVC	
Przekrój kabla	0,34 mm <sup>2</sup>	
Długość	L	2 m
Wymiary		
Długość	40 mm	
Średnica	12 mm	
<b>Informacje ogólne</b>		
Zakres dostawy	Dostawa z 2 nakrętkami z zazębieniem zabezpieczającym	

## Dane techniczne

Zastosowanie w przestrzeniach zagrożonych  
wybuchem

patrz instrukcja obsługi

## Połączenie

