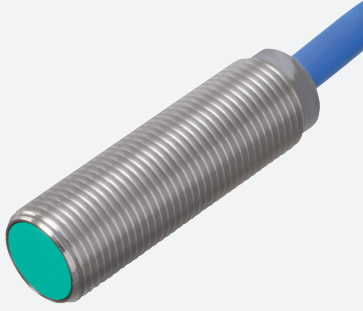


# Sensor indutivo

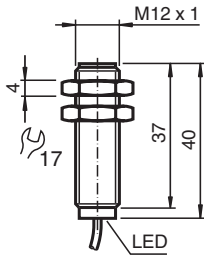
## NCB4-12GM40-N0



- 4 mm faceado
- Utilizável até SIL2 em conformidade com IEC 61508



### Dimensões



### Dados técnicos

#### Dados gerais

Função de comutação		Normalmente fechado (NF)
Tipo de saída		NAMUR
Intervalo de comutação	$s_n$	4 mm
Montagem		nivelado
Intervalo seguro de comutação	$s_a$	0 ... 3,24 mm
Intervalo real de comutação	$s_r$	3,6 ... 4,4 mm tipo
Factor de redução $r_{AI}$		0,41
Factor de redução $r_{Cu}$		0,39
Factor de redução $r_{1,4301}$		0,78
Tipo de saída		de 2 fios

#### Dados característicos

Tensão nominal	$U_o$	8,2 V ( $R_i$ aprox. 1 k $\Omega$ )
Frequência de comutação	$f$	0 ... 1500 Hz
Histerese	$H$	1 ... 15 tipo 5 %
Protecção contra as inversões da polaridade		protecção contra polaridade inversa
Protecção contra curto-circuito		sim
Adequado para técnica 2:1		sim , Diodo para protecção contra reversão de polaridade não é necessário.
Consumo de corrente		
Placa de medição não abrangida		min. 2,2 mA
Placa de medição abrangida		$\leq 1$ mA
Indicação do estado de comutação		LED em toda à volta, amarelo

#### Características da segurança funcional

Data de publicação: 2024-01-09 Data de emissão: 2024-01-09 : 70133041\_por.pdf

Consulte as "Notas Gerais sobre as informações de produto da Pepperl+Fuchs".

Grupo Pepperl+Fuchs  
www.pepperl-fuchs.com

EUA.: +1 330 486 0001  
fa-info@us.pepperl-fuchs.com

Alemanha: +49 621 776 1111  
fa-info@de.pepperl-fuchs.com

Singapura: +65 6779 9091  
fa-info@sg.pepperl-fuchs.com

PEPPERL+FUCHS

## Dados técnicos

Nível de integridade de segurança (SIL, Safety Integrity Level)	SIL 2	
MTTF <sub>d</sub>	3010 a	
Vida útil (T <sub>M</sub> )	20 a	
Grau de cobertura do diagnóstico (GCD)	0 %	
<b>Conformidade de directivas e normas</b>		
Conformidade-padrão		
NAMUR	EN 60947-5-6:2000 IEC 60947-5-6:1999	
Compatibilidade electromagnética	NE 21:2007	
Padrões	EN 60947-5-2:2007 EN 60947-5-2/A1:2012 IEC 60947-5-2:2007 IEC 60947-5-2 AMD 1:2012	
<b>Autorizações certificados</b>		
Aprovação IECEx		
Nível de proteção do equipamento Ga	IECEX PTB 11.0037X	
Nível de proteção do equipamento Gb	IECEX PTB 11.0037X	
Nível de proteção do equipamento Da	IECEX PTB 11.0037X	
Nível de proteção do equipamento Mb	IECEX PTB 11.0037X	
Aprovação ATEX		
Nível de proteção do equipamento Ga	PTB 00 ATEX 2048 X	
Nível de proteção do equipamento Gb	PTB 00 ATEX 2048 X	
Nível de proteção do equipamento Da	PTB 00 ATEX 2048 X	
Autorização UL		
Ordinary Location	E87056	
Área perigosa	E501628	
Desenho de controle	116-0452	
Autorização CCC		
Área perigosa	2020322315002255	
Aprovação NEPSI		
Certificado NEPSI	GYJ16.1393X	
Aprovação CML		
	a pedido	
ANZEx		
	18.3018X	
Aprovação marítima		
	DNVGL TAA00001A5	
<b>Condições ambiente</b>		
Temperatura ambiente	-25 ... 100 °C (-13 ... 212 °F)	
Temperatura de armazenamento	-40 ... 100 °C (-40 ... 212 °F)	
<b>Dados mecânicos</b>		
Tipo de saída	Cabo	
Material da caixa	Aço inoxidável 1.4305 / AISI 303	
Superfície frontal	PBT	
Grau de protecção	IP66/IP67	
Cabo		
Diâmetro do cabo	4,8 mm ± 0,2 mm	
Raio de curvatura	> 10 x diâmetro do cabo	
Material	PVC	
Secção transversal do condutor	0,34 mm <sup>2</sup>	
Comprimento	L	2 m
Medições		
Comprimento	40 mm	
Diâmetro	12 mm	
<b>Informações gerais</b>		
Material fornecido	Entrega com duas mãos com engrenagem de bloqueio	

Data de publicação: 2024-01-09 Data de emissão: 2024-01-09 : 70133041\_por.pdf

Consulte as "Notas Gerais sobre as informações de produto da Pepperl+Fuchs".

Grupo Pepperl+Fuchs  
www.pepperl-fuchs.comEUA.: +1 330 486 0001  
fa-info@us.pepperl-fuchs.comAlemanha: +49 621 776 1111  
fa-info@de.pepperl-fuchs.comSingapura: +65 6779 9091  
fa-info@sg.pepperl-fuchs.com

**PEPPERL+FUCHS**

## Dados técnicos

Aplicação numa área potencialmente explosiva

ver manual de instruções

## Conexão

