

Sensor indutivo

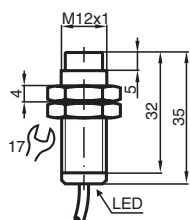
NCN4-12GM35-N0-10M



■ 4 mm não faceado



Dimensões



Dados técnicos

Dados gerais

Função de comutação		Normalmente fechado (NF)
Tipo de saída		NAMUR
Intervalo de comutação	s_n	4 mm
Montagem		não nivelado
Intervalo seguro de comutação	s_a	0 ... 3,24 mm
Intervalo real de comutação	s_r	3,6 ... 4,4 mm tipo
Factor de redução r_{AI}		0,37
Factor de redução r_{Cu}		0,36
Factor de redução $r_{1.4301}$		0,74
Tipo de saída		de 2 fios

Dados característicos

Tensão nominal	U_o	8,2 V (R_i aprox. 1 k Ω)
Frequência de comutação	f	0 ... 800 Hz
Histerese	H	1 ... 10 tipo 5 %
Protecção contra as inversões da polaridade		protecção contra polaridade inversa
Protecção contra curto-circuito		sim

Data de publicação: 2024-01-09 Data de emissão: 2024-01-09 : 70133046_por.pdf

Consulte as "Notas Gerais sobre as informações de produto da Pepperl+Fuchs".

Grupo Pepperl+Fuchs
www.pepperl-fuchs.com

EUA.: +1 330 486 0001
fa-info@us.pepperl-fuchs.com

Alemanha: +49 621 776 1111
fa-info@de.pepperl-fuchs.com

Singapura: +65 6779 9091
fa-info@sg.pepperl-fuchs.com

PF PEPPERL+FUCHS

Dados técnicos

Consumo de corrente		
Placa de medição não abrangida		min. 3 mA
Placa de medição abrangida		≤ 1 mA
Indicação do estado de comutação		LED em toda à volta, amarelo
Características da segurança funcional		
MTTF _d		2520 a
Vida útil (T _M)		20 a
Grau de cobertura do diagnóstico (GCD)		0 %
Conformidade de directivas e normas		
Conformidade-padrão		
NAMUR		EN 60947-5-6:2000 IEC 60947-5-6:1999
Padrões		EN 60947-5-2:2007 EN 60947-5-2/A1:2012 IEC 60947-5-2:2007 IEC 60947-5-2 AMD 1:2012
Autorizações certificados		
Aprovação IECEx		
Nível de proteção do equipamento Ga		IECEx PTB 11.0037X
Nível de proteção do equipamento Gb		IECEx PTB 11.0037X
Nível de proteção do equipamento Da		IECEx PTB 11.0037X
DC do nível de proteção do equipamento (tc)		IECEx TUR 21.0018X
Nível de proteção do equipamento Mb		IECEx PTB 11.0037X
Aprovação ATEX		
Nível de proteção do equipamento Ga		PTB 00 ATEX 2048 X
Nível de proteção do equipamento Gb		PTB 00 ATEX 2048 X
Nível de proteção do equipamento Da		PTB 00 ATEX 2048 X
DC do nível de proteção do equipamento (tc)		TÜV 20 ATEX 8524 X
Autorização UL		
Ordinary Location		E87056
Área perigosa		E501628
Desenho de controle		116-0452
Autorização CCC		
Área perigosa		2020322315002255
Aprovação NEPSI		
Certificado NEPSI		GYJ16.1393X
Aprovação CML		
		a pedido
ANZEx		
		18.3018X
Aprovação KCC		
Área perigosa		09-AV4BO-0225
Condições ambiente		
Temperatura ambiente		-25 ... 100 °C (-13 ... 212 °F)
Temperatura de armazenamento		-40 ... 100 °C (-40 ... 212 °F)
Dados mecânicos		
Tipo de saída		Cabo
Material da caixa		Aço inoxidável 1.4305 / AISI 303
Superfície frontal		PBT
Grau de protecção		IP66/IP67
Cabo		
Diâmetro do cabo		4,6 mm ± 0,2 mm
Raio de curvatura		> 12 x diâmetro do cabo
Material		PVC
Secção transversal do condutor		0,34 mm ²

Data de publicação: 2024-01-09 Data de emissão: 2024-01-09 : 70133046_por.pdf

Consulte as "Notas Gerais sobre as informações de produto da Pepperl+Fuchs".

Grupo Pepperl+Fuchs
www.pepperl-fuchs.comEUA.: +1 330 486 0001
fa-info@us.pepperl-fuchs.comAlemanha: +49 621 776 1111
fa-info@de.pepperl-fuchs.comSingapura: +65 6779 9091
fa-info@sg.pepperl-fuchs.com

PEPPERL+FUCHS

Dados técnicos

Comprimento	L	10 m
Medições		
Comprimento		35 mm
Diâmetro		12 mm
Informações gerais		
Material fornecido		Entrega com duas mãos com engrenagem de bloqueio
Aplicação numa área potencialmente explosiva		ver manual de instruções

Conexão