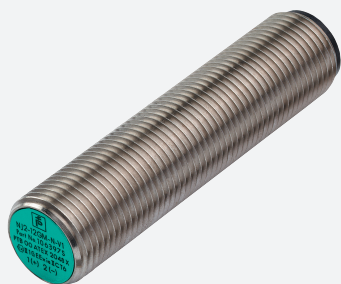


# Snímač, indukční

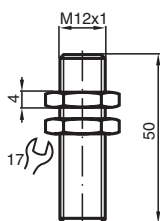
## NJ2-12GM-N-V1



- 2 mm v jedné rovině
- Použitelné do SIL 2 dle IEC 61508



### Rozměry



### Technické údaje

#### Všeobecné specifikace

Spínací funkce		Normálně zavřený (NC)
Typ výstupu		NAMUR
Spínací vzdálenost	$s_n$	2 mm
Montáž		v jedné rovině
Pracovní rozsah	$s_a$	0 ... 1,62 mm
Redukční součinitel $r_{AI}$		0,4
Redukční součinitel $r_{Cu}$		0,3
Redukční součinitel $r_{nerez\ ocel\ 1.4301}$		0,85
Typ výstupu		dva vodiče
<b>Charakteristické hodnoty</b>		
Jmenovité napětí	$U_o$	8,2 V ( $R_i$ cca. 1 k $\Omega$ )
Provozní napětí	$U_B$	5 ... 25 V
Spínací frekvence	$f$	0 ... 2000 Hz
Hystereze	$H$	3 %
Podpora techniky 2:1		ano , Použití diody zajišťující ochranu proti přepólování není nutné.
Spotřeba proudu		

Datum publikace: 2024-01-09 Datum vydání: 2024-01-09 : 70133051\_cze.pdf

Viz část Všeobecné poznámky týkající se produktů společnosti Pepperl+Fuchs.

Pepperl+Fuchs Group  
www.pepperl-fuchs.com

USA: +1 330 486 0001  
fa-info@us.pepperl-fuchs.com

Německo: +49 621 776 1111  
fa-info@de.pepperl-fuchs.com

Singapur: +65 6779 9091  
fa-info@sg.pepperl-fuchs.com

PEPPERL+FUCHS

## Technické údaje

Nedošlo k detekci měřicí desky	≥ 3 mA při nominálním napětí
Proběhla detekce měřicí desky	≤ 1 mA při nominálním napětí
<b>Parametry funkční bezpečnosti</b>	
Úroveň integrity bezpečnosti SIL (Safety Integrity Level)	SIL 2
MTTF <sub>d</sub>	5887 a
Doba provozu (T <sub>M</sub> )	20 a
Stupeň diagnostického pokrytí (DC)	0 %
<b>Shoda s normami a směrnicemi</b>	
Shoda se standardy	
NAMUR	EN 60947-5-6:2000 IEC 60947-5-6:1999
Normy	EN 60947-5-2:2007 EN 60947-5-2/A1:2012 IEC 60947-5-2:2007 IEC 60947-5-2 AMD 1:2012
<b>Schválení a certifikáty</b>	
Schválení IECEx	
Úroveň ochrany vybavení Ga	IECEX PTB 11.0037X
Úroveň ochrany vybavení Gb	IECEX PTB 11.0037X
Úroveň ochrany vybavení Da	IECEX PTB 11.0037X
Úroveň ochrany vybavení Mb	IECEX PTB 11.0037X
Schválení ATEX	
Úroveň ochrany vybavení Ga	PTB 00 ATEX 2048 X
Úroveň ochrany vybavení Gb	PTB 00 ATEX 2048 X
Úroveň ochrany vybavení Da	PTB 00 ATEX 2048 X
Schválení UL	
Ordinary Location	E87056
Nebezpečné prostředí	E501628
Výkres řídicího systému	116-0452
Schválení CCC	
Nebezpečné prostředí	2020322315002255
Schválení NEPSI	
Certifikát NEPSI	GYJ16.1393X
Certifikace CML	na vyžádání
ANZEx	18.3018X
Schválení KCC	
Nebezpečné prostředí	19-AV4BO-0227
Marine approval	DNVGL TAA00001A5
<b>Okolní podmínky</b>	
Okolní teplota	-25 ... 100 °C (-13 ... 212 °F)
<b>Mechanické specifikace</b>	
Typ připojení	Konektorová zástrčka
Materiál pouzdra	ušlechtilá ocel 1.4305 / AISI 303
Čelní plocha	Polybutyltereftalát
Třída ochrany	IP67
Konektor	
Závit	M12 x 1
Počet pólů	4
Rozměry	
Délka	50 mm
Průměr	12 mm
<b>Všeobecné informace</b>	
Rozsah dodávky	Dodávka se 2 matkami s pojistným ozubením
Použití v prostoru s nebezpečím výbuchu	viz návod k provozu

Datum publikace: 2024-01-09 Datum vydání: 2024-01-09 : 70133051\_cze.pdf

Viz část Všeobecné poznámky týkající se produktů společnosti Pepperl+Fuchs.

Pepperl+Fuchs Group  
www.pepperl-fuchs.comUSA: +1 330 486 0001  
fa-info@us.pepperl-fuchs.comNěmecko: +49 621 776 1111  
fa-info@de.pepperl-fuchs.comSingapur: +65 6779 9091  
fa-info@sg.pepperl-fuchs.com

**PEPPERL+FUCHS**

## Připojení



## Přiřazení připojení



Wire barev dle EN 60947-5-6

1		BN
2		BU