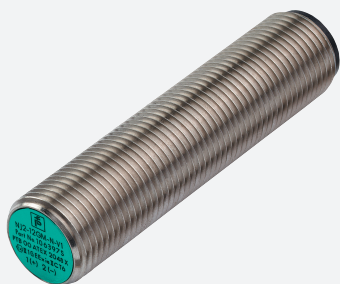


Sensor indutivo

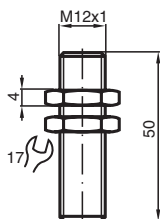
NJ2-12GM-N-V1



- 2 mm faceado
- Utilizável até SIL2 em conformidade com IEC 61508



Dimensões



Dados técnicos

Dados gerais

Função de comutação		Normalmente fechado (NF)
Tipo de saída		NAMUR
Intervalo de comutação	s_n	2 mm
Montagem		nivelado
Intervalo seguro de comutação	s_a	0 ... 1,62 mm
Factor de redução r_{AI}		0,4
Factor de redução r_{Cu}		0,3
Factor de redução $r_{1,4301}$		0,85
Tipo de saída		de 2 fios

Dados característicos

Tensão nominal	U_o	8,2 V (R_i aprox. 1 k Ω)
Tensão de funcionamento	U_B	5 ... 25 V
Frequência de comutação	f	0 ... 2000 Hz
Histerese	H	3 %
Adequado para técnica 2:1		sim , Diodo para proteção contra reversão de polaridade não é necessário.
Consumo de corrente		

Data de publicação: 2024-01-09 Data de emissão: 2024-01-09 : 70133051_por.pdf

Consulte as "Notas Gerais sobre as informações de produto da Pepperl+Fuchs".

Grupo Pepperl+Fuchs
www.pepperl-fuchs.com

EUA.: +1 330 486 0001
fa-info@us.pepperl-fuchs.com

Alemanha: +49 621 776 1111
fa-info@de.pepperl-fuchs.com

Singapura: +65 6779 9091
fa-info@sg.pepperl-fuchs.com

 PEPPERL+FUCHS

Dados técnicos

Placa de medição não abrangida	≥ 3 mA a tensão nominal
Placa de medição abrangida	≤ 1 mA a tensão nominal
Características da segurança funcional	
Nível de integridade de segurança (SIL, Safety Integrity Level)	SIL 2
MTTF _d	5887 a
Vida útil (T _M)	20 a
Grau de cobertura do diagnóstico (GCD)	0 %
Conformidade de directivas e normas	
Conformidade-padrão	
NAMUR	EN 60947-5-6:2000 IEC 60947-5-6:1999
Padrões	EN 60947-5-2:2007 EN 60947-5-2/A1:2012 IEC 60947-5-2:2007 IEC 60947-5-2 AMD 1:2012
Autorizações certificados	
Aprovação IECEx	
Nível de proteção do equipamento Ga	IECEx PTB 11.0037X
Nível de proteção do equipamento Gb	IECEx PTB 11.0037X
Nível de proteção do equipamento Da	IECEx PTB 11.0037X
Nível de proteção do equipamento Mb	IECEx PTB 11.0037X
Aprovação ATEX	
Nível de proteção do equipamento Ga	PTB 00 ATEX 2048 X
Nível de proteção do equipamento Gb	PTB 00 ATEX 2048 X
Nível de proteção do equipamento Da	PTB 00 ATEX 2048 X
Autorização UL	
Ordinary Location	E87056
Área perigosa	E501628
Desenho de controle	116-0452
Autorização CCC	
Área perigosa	2020322315002255
Aprovação NEPSI	
Certificado NEPSI	GYJ16.1393X
Aprovação CML	
ANZEx	18.3018X
Aprovação KCC	
Área perigosa	19-AV4BO-0227
Aprovação marítima	
	DNVGL TAA00001A5
Condições ambiente	
Temperatura ambiente	-25 ... 100 °C (-13 ... 212 °F)
Dados mecânicos	
Tipo de saída	Plugue do conector
Material da caixa	Aço inoxidável 1.4305 / AISI 303
Superfície frontal	PBT
Grau de protecção	IP67
Conector	
Rosca	M12 x 1
Número de pólos	4
Medições	
Comprimento	50 mm
Diâmetro	12 mm
Informações gerais	
Material fornecido	Entrega com duas mães com engrenagem de bloqueio

Data de publicação: 2024-01-09 Data de emissão: 2024-01-09 : 70133051_por.pdf

Consulte as "Notas Gerais sobre as informações de produto da Pepperl+Fuchs".

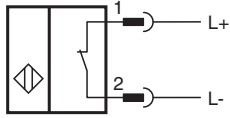
Grupo Pepperl+Fuchs
www.pepperl-fuchs.comEUA.: +1 330 486 0001
fa-info@us.pepperl-fuchs.comAlemanha: +49 621 776 1111
fa-info@de.pepperl-fuchs.comSingapura: +65 6779 9091
fa-info@sg.pepperl-fuchs.com

PEPPERL+FUCHS

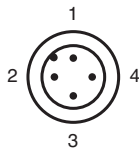
Dados técnicos

Aplicação numa área potencialmente explosiva	ver manual de instruções
--	--------------------------

Conexão



Atribuição de conexão



Fios cores de acordo com a EN 60947-5-6

1		BN
2		BU

Data de publicação: 2024-01-09 Data de emissão: 2024-01-09 : 70133051_por.pdf