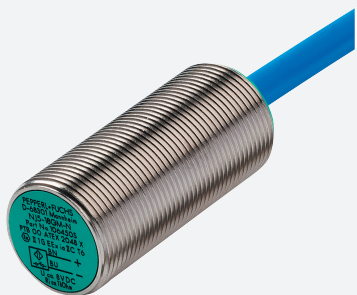


Sensore induttivo

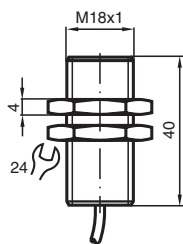
NJ5-18GM-N



- 5 mm allineato
- Applicabile fino a SIL 2 secondo IEC 61508



Dimensioni



Dati tecnici

Dati generali

| | | |
|-----------------------------------|-------|-------------------------|
| Funzione di commutazione | | Normalmente chiuso (NC) |
| Tipo di uscita | | NAMUR |
| Distanza di comando misura | s_n | 5 mm |
| Montaggio incorporato | | incorporabile |
| Distanza di comando sicura | s_a | 0 ... 4,05 mm |
| Fattore di riduzione r_{AI} | | 0,21 |
| Fattore di riduzione r_{Cu} | | 0,18 |
| Fattore di riduzione $r_{1,4301}$ | | 0,63 |
| Tipo di uscita | | 2-fili |

Dati specifici

| | | |
|-------------------------------|-------|----------------------------------|
| Tensione nominale | U_o | 8,2 V (R_i ca. 1 k Ω) |
| Tensione di esercizio | U_B | 5 ... 25 V |
| Frequenza di commutazione | f | 0 ... 500 Hz |
| Isteresi | H | 3 % |
| Consumo corrente | | |
| Lastra di misura non rilevata | | ≥ 3 mA a tensione nominale |

Data di edizione: 2024-02-15 Data di stampare: 2024-02-15 : 70133062_ita.pdf

Consultate "Note generali relative alle informazioni sui prodotti Pepperl+Fuchs".

Pepperl+Fuchs Group
www.pepperl-fuchs.com

USA: +1 330 486 0001
fa-info@us.pepperl-fuchs.com

Germania: +49 621 776 1111
fa-info@de.pepperl-fuchs.com

Singapore: +65 6779 9091
fa-info@sg.pepperl-fuchs.com

PEPPERL+FUCHS

Dati tecnici

| | | |
|--|---|-----|
| Lastra di misura rilevata | ≤ 1 mA a tensione nominale | |
| Parametri Functional Safety | | |
| Livello d'integrazione sicurezza (SIL) | SIL 2 | |
| MTTF _d | 4566 a | |
| Durata dell'utilizzo (T _M) | 20 a | |
| Grado di copertura della diagnosi (DC) | 0 % | |
| Conformità agli standard e alle direttive | | |
| Standard di conformità | | |
| NAMUR | EN 60947-5-6:2000 IEC 60947-5-6:1999 | |
| Norme | EN 60947-5-2:2007 EN 60947-5-2/A1:2012 IEC 60947-5-2:2007 IEC 60947-5-2 AMD 1:2012 | |
| Omologazioni e certificati | | |
| Certificazione IECEX | | |
| Livello di protezione delle apparecchiature Ga | IECEX PTB 11.0037X | |
| Livello di protezione delle apparecchiature Gb | IECEX PTB 11.0037X | |
| Livello di protezione delle apparecchiature Da | IECEX PTB 11.0037X | |
| Livello di protezione delle apparecchiature Mb | IECEX PTB 11.0037X | |
| Approvazione ATEX | | |
| Livello di protezione delle apparecchiature Ga | PTB 00 ATEX 2048 X | |
| Livello di protezione delle apparecchiature Gb | PTB 00 ATEX 2048 X | |
| Livello di protezione delle apparecchiature Da | PTB 00 ATEX 2048 X | |
| omologazione UL | | |
| Ordinary Location | E87056 | |
| Zona pericolosa | E501628 | |
| Control Drawing | 116-0452 | |
| Omologazione CCC | | |
| Zona pericolosa | 2020322315002255 | |
| Approvazione NEPSI | | |
| Certificato NEPSI | GYJ16.1393X | |
| Approvazione CML | | |
| ANZEx | 18.3018X | |
| Approvazione KCC | | |
| Zona pericolosa | 19-AV4BO-0227 | |
| Approvazione per impiego marino | | |
| | DNVGL TAA00001A5 | |
| Condizioni ambientali | | |
| Temperatura ambiente | -25 ... 100 °C (-13 ... 212 °F) | |
| Dati meccanici | | |
| Tipo di collegamento | Cavo | |
| Materiale della scatola | Acciaio inox 1.4305 / AISI 303 | |
| Superficie anteriore | PBT | |
| Grado di protezione | IP66 / IP67 | |
| Cavo | | |
| Diametro cavo | 6 mm ± 0,2 mm | |
| Raggio di curvatura | > 10 x diametro del cavo | |
| Materiale | PVC | |
| Sezione filo | 0,75 mm ² | |
| Lunghezza | L | 2 m |

Dati tecnici

Dimensioni

| | |
|-----------|-------|
| Lunghezza | 40 mm |
| Diametro | 18 mm |

Informazioni generali

| | |
|-----------------|--------------------------------|
| Uso en área Ex: | vedere le istruzioni per l'uso |
|-----------------|--------------------------------|

Collegamento

