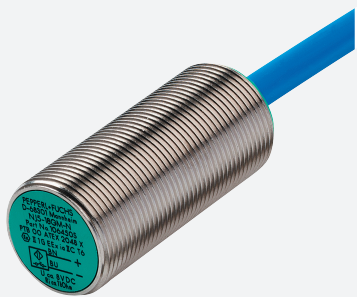


Sensor indutivo

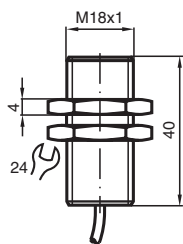
NJ5-18GM-N



- 5 mm faceado
- Utilizável até SIL2 em conformidade com IEC 61508



Dimensões



Dados técnicos

Dados gerais		
Função de comutação		Normalmente fechado (NF)
Tipo de saída		NAMUR
Intervalo de comutação	s_n	5 mm
Montagem		nivelado
Intervalo seguro de comutação	s_a	0 ... 4,05 mm
Factor de redução r_{AI}		0,21
Factor de redução r_{Cu}		0,18
Factor de redução $r_{1,4301}$		0,63
Tipo de saída		de 2 fios
Dados característicos		
Tensão nominal	U_o	8,2 V (R_i aprox. 1 k Ω)
Tensão de funcionamento	U_B	5 ... 25 V
Frequência de comutação	f	0 ... 500 Hz
Histerese	H	3 %
Consumo de corrente		
Placa de medição não abrangida		≥ 3 mA a tensão nominal

Data de publicação: 2024-02-15 Data de emissão: 2024-02-15 : 70133062_por.pdf

Consulte as "Notas Gerais sobre as informações de produto da Pepperl+Fuchs".

Grupo Pepperl+Fuchs
www.pepperl-fuchs.com

EUA.: +1 330 486 0001
fa-info@us.pepperl-fuchs.com

Alemanha: +49 621 776 1111
fa-info@de.pepperl-fuchs.com

Singapura: +65 6779 9091
fa-info@sg.pepperl-fuchs.com

PEPPERL+FUCHS

Dados técnicos

Placa de medição abrangida	≤ 1 mA a tensão nominal	
Características da segurança funcional		
Nível de integridade de segurança (SIL, Safety Integrity Level)	SIL 2	
MTTF _d	4566 a	
Vida útil (T _M)	20 a	
Grau de cobertura do diagnóstico (GCD)	0 %	
Conformidade de directivas e normas		
Conformidade-padrão		
NAMUR	EN 60947-5-6:2000 IEC 60947-5-6:1999	
Padrões	EN 60947-5-2:2007 EN 60947-5-2/A1:2012 IEC 60947-5-2:2007 IEC 60947-5-2 AMD 1:2012	
Autorizações certificados		
Aprovação IECEx		
Nível de proteção do equipamento Ga	IECEx PTB 11.0037X	
Nível de proteção do equipamento Gb	IECEx PTB 11.0037X	
Nível de proteção do equipamento Da	IECEx PTB 11.0037X	
Nível de proteção do equipamento Mb	IECEx PTB 11.0037X	
Aprovação ATEX		
Nível de proteção do equipamento Ga	PTB 00 ATEX 2048 X	
Nível de proteção do equipamento Gb	PTB 00 ATEX 2048 X	
Nível de proteção do equipamento Da	PTB 00 ATEX 2048 X	
Autorização UL		
Ordinary Location	E87056	
Área perigosa	E501628	
Desenho de controle	116-0452	
Autorização CCC		
Área perigosa	2020322315002255	
Aprovação NEPSI		
Certificado NEPSI	GYJ16.1393X	
Aprovação CML		
ANZEx	18.3018X	
Aprovação KCC		
Área perigosa	19-AV4BO-0227	
Aprovação marítima	DNVGL TAA00001A5	
Condições ambiente		
Temperatura ambiente	-25 ... 100 °C (-13 ... 212 °F)	
Dados mecânicos		
Tipo de saída	Cabo	
Material da caixa	Aço inoxidável 1.4305 / AISI 303	
Superfície frotal	PBT	
Grau de protecção	IP66/IP67	
Cabo		
Diâmetro do cabo	6 mm ± 0,2 mm	
Raio de curvatura	> 10 x diâmetro do cabo	
Material	PVC	
Secção transversal do condutor	0,75 mm ²	
Comprimento	L	2 m
Medições		
Comprimento	40 mm	
Diâmetro	18 mm	
Informações gerais		

Data de publicação: 2024-02-15 Data de emissão: 2024-02-15 : 70133062_por.pdf

Consulte as "Notas Gerais sobre as informações de produto da Pepperl+Fuchs".

 Grupo Pepperl+Fuchs
 www.pepperl-fuchs.com

 EUA.: +1 330 486 0001
 fa-info@us.pepperl-fuchs.com

 Alemanha: +49 621 776 1111
 fa-info@de.pepperl-fuchs.com

 Singapura: +65 6779 9091
 fa-info@sg.pepperl-fuchs.com


PEPPERL+FUCHS

Dados técnicos

Aplicação numa área potencialmente explosiva

ver manual de instruções

Conexão

