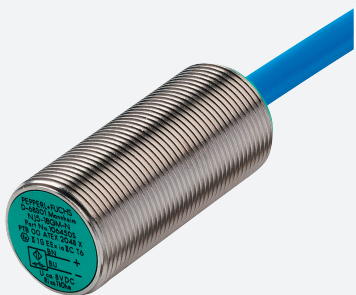


## Sensor indutivo

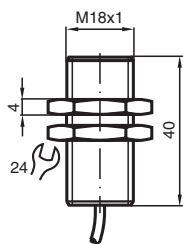
### NJ5-18GM-N-5M



- 5 mm faceado
- Utilizável até SIL2 em conformidade com IEC 61508



## Dimensões



## Dados técnicos

### Dados gerais

Função de comutação		Normalmente fechado (NF)
Tipo de saída		NAMUR
Intervalo de comutação	$s_n$	5 mm
Montagem		nivelado
Intervalo seguro de comutação	$s_a$	0 ... 4,05 mm
Factor de redução $r_{AI}$		0,21
Factor de redução $r_{Cu}$		0,18
Factor de redução $r_{1,4301}$		0,63
Tipo de saída		de 2 fios

### Dados característicos

Tensão nominal	$U_o$	8,2 V ( $R_i$ aprox. 1 k $\Omega$ )
Tensão de funcionamento	$U_B$	5 ... 25 V
Frequência de comutação	$f$	0 ... 500 Hz
Histerese	$H$	3 %
Consumo de corrente		
Placa de medição não abrangida		$\geq 3$ mA a tensão nominal

Data de publicação: 2024-02-15 Data de emissão: 2024-02-15 : 70133063\_por.pdf

Consulte as "Notas Gerais sobre as informações de produto da Pepperl+Fuchs".

Grupo Pepperl+Fuchs  
www.pepperl-fuchs.com

EUA.: +1 330 486 0001  
fa-info@us.pepperl-fuchs.com

Alemanha: +49 621 776 1111  
fa-info@de.pepperl-fuchs.com

Singapura: +65 6779 9091  
fa-info@sg.pepperl-fuchs.com

PEPPERL+FUCHS

## Dados técnicos

Placa de medição abrangida		≤ 1 mA a tensão nominal
Características da seguranla funcional		
Nível de integridade de segurança (SIL, Safety Integrity Level)		SIL 2
MTTF <sub>d</sub>		4566 a
Vida útil (T <sub>M</sub> )		20 a
Grau de cobertura do diagnóstico (GCD)		0 %
Conformidade de directivas e normas		
Conformidade-padrão		
NAMUR		EN 60947-5-6:2000 IEC 60947-5-6:1999
Padrões		EN 60947-5-2:2007 EN 60947-5-2/A1:2012 IEC 60947-5-2:2007 IEC 60947-5-2 AMD 1:2012
Autorizações certificados		
Aprovação IECEx		
Nível de proteção do equipamento Ga		IECEx PTB 11.0037X
Nível de proteção do equipamento Gb		IECEx PTB 11.0037X
Nível de proteção do equipamento Da		IECEx PTB 11.0037X
Nível de proteção do equipamento Mb		IECEx PTB 11.0037X
Aprovação ATEX		
Nível de proteção do equipamento Ga		PTB 00 ATEX 2048 X
Nível de proteção do equipamento Gb		PTB 00 ATEX 2048 X
Nível de proteção do equipamento Da		PTB 00 ATEX 2048 X
Autorização UL		
Ordinary Location		E87056
Área perigosa		E501628
Desenho de controle		116-0452
Autorização CCC		
Área perigosa		2020322315002255
Aprovação NEPSI		
Certificado NEPSI		GYJ16.1393X
Aprovação CML		a pedido
ANZEx		18.3018X
Aprovação KCC		
Área perigosa		19-AV4BO-0227
Condições ambiente		
Temperatura ambiente		-25 ... 100 °C (-13 ... 212 °F)
Dados mecânicos		
Tipo de saída		Cabo
Material da caixa		Aço inoxidável 1.4305 / AISI 303
Superfície frotal		PBT
Grau de protecção		IP66/IP67
Cabo		
Diâmetro do cabo		6 mm ± 0,2 mm
Raio de curvatura		> 10 x diâmetro do cabo
Material		PVC
Secção transversal do condutor		0,75 mm²
Comprimento	L	5 m
Medições		
Comprimento		40 mm
Diâmetro		18 mm
Informações gerais		

Data de publicação: 2024-02-15 Data de emissão: 2024-02-15 : 70133063\_por.pdf

Consulte as "Notas Gerais sobre as informações de produto da Pepperl+Fuchs".

Grupo Pepperl+Fuchs  
www.pepperl-fuchs.comEUA.: +1 330 486 0001  
fa-info@us.pepperl-fuchs.comAlemanha: +49 621 776 1111  
fa-info@de.pepperl-fuchs.comSingapura: +65 6779 9091  
fa-info@sg.pepperl-fuchs.com
 **PEPPERL+FUCHS**

## Dados técnicos

Aplicação numa área potencialmente explosiva

ver manual de instruções

## Conexão

