

# Sensor inductivo

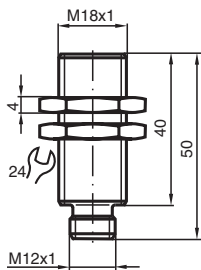
## NJ5-18GM-N-V1



- 5 mm enrasado
- Aplicable hasta SIL 2 según IEC 61508
- Salida NAMUR
- carcasa acero inoxidable



### Dimensiones



### Datos técnicos

Datos generales		
Función de conmutación		Normalmente cerrado (NC)
Tipo de salida		NAMUR
Distancia de conmutación de medición	$s_n$	5 mm
Instalación		enrasado
Distancia de conmutación asegurada	$s_a$	0 ... 4,05 mm
Factor de reducción $r_{AI}$		0,21
Factor de reducción $r_{Cu}$		0,18
Factor de reducción $r_{1,4301}$		0,63
Tipo de salida		2-hilos
Datos característicos		
Tensión nominal	$U_o$	8,2 V ( $R_i$ aprox. 1 k $\Omega$ )
Tensión de trabajo	$U_B$	5 ... 25 V
Frecuencia de conmutación	$f$	0 ... 500 Hz
Histéresis	$H$	3 %
Consumo de corriente		
Placa de medición no detectada		$\geq 3$ mA a tensión nominal

Fecha de publicación: 2025-04-04 Fecha de edición: 2025-04-04 : 70133064\_spa.pdf

Consulte "Notas generales sobre la información de los productos de Pepperl+Fuchs".

Pepperl+Fuchs Group  
www.pepperl-fuchs.com

EE. UU.: +1 330 486 0001  
fa-info@us.pepperl-fuchs.com

Alemania: +49 621 776 1111  
fa-info@de.pepperl-fuchs.com

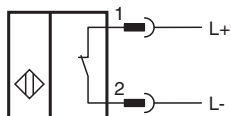
Singapur: +65 6779 9091  
fa-info@sg.pepperl-fuchs.com

**PF** PEPPERL+FUCHS

## Datos técnicos

Placa de medición detectada	≤ 1 mA a tensión nominal
<b>Datos característicos de seguridad funcional</b>	
Nivel de integridad de seguridad (SIL)	SIL 2
MTTF <sub>d</sub>	4566 a
Duración de servicio (T <sub>M</sub> )	20 a
Factor de cobertura de diagnóstico (DC)	0 %
<b>Conformidad con Normas y Directivas</b>	
Conformidad con la normativa	
NAMUR	EN 60947-5-6:2000 IEC 60947-5-6:1999
Estándares	EN IEC 60947-5-2
<b>Autorizaciones y Certificados</b>	
Autorización IECEX	
Nivel de protección del equipo Ga	IECEX PTB 11.0037X
Nivel de protección del equipo Gb	IECEX PTB 11.0037X
Nivel de protección del equipo Da	IECEX PTB 11.0037X
Nivel de protección del equipo Mb	IECEX PTB 11.0037X
Homologación ATEX	
Nivel de protección del equipo Ga	PTB 00 ATEX 2048 X
Nivel de protección del equipo Gb	PTB 00 ATEX 2048 X
Nivel de protección del equipo Da	PTB 00 ATEX 2048 X
Autorización UL	
Ordinary Location	E87056
Ubicación peligrosa	E501628
Control Diseño	116-0452
Autorización CCC	
Ubicación peligrosa	2020322315002255
Homologación CML	
	bajo pedido
ANZEx	18.3018X
Autorización KCC	
Ubicación peligrosa	19-AV4BO-0227
Certificación marina	
	DNVGL TAA00001A5
<b>Condiciones ambientales</b>	
Temperatura ambiente	-25 ... 100 °C (-13 ... 212 °F)
<b>Datos mecánicos</b>	
Tipo de conexión	Conector macho
Material de la carcasa	Acero inoxidable 1.4305 / AISI 303
Superficie frontal	PBT
Grado de protección	IP66 / IP67
Conectores	
Rosca	M12 x 1
Nº de polos	4
Dimensiones	
Longitud	50 mm
Diámetro	18 mm
<b>Información general</b>	
Volumen de suministro	Suministro con 2 tuercas con dentado de bloqueo
Aplicación en campo con peligro de explosión	ver Instrucciones de uso

## Conexión



## Asignación de conexión



Color del conductor según EN 60947-5-6

1		BN
2		BU