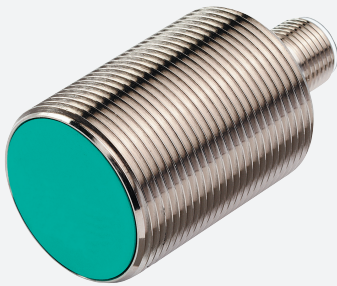


Sensor inductivo

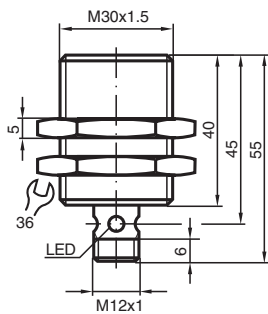
NCB10-30GM40-N0-V1



- 10 mm enrasado
- Aplicable hasta SIL 2 según IEC 61508
- Salida NAMUR
- carcasa acero inoxidable
- Protección contra la inversión de polaridad



Dimensiones



Datos técnicos

Datos generales

Función de conmutación		Normalmente cerrado (NC)
Tipo de salida		NAMUR
Distancia de conmutación de medición	s_n	10 mm
Instalación		enrasado
Distancia de conmutación asegurada	s_a	0 ... 8,1 mm
Distancia de conmutación real	s_r	9 ... 11 mm tip.
Factor de reducción r_{AI}		0,35
Factor de reducción r_{Cu}		0,3
Factor de reducción $r_{1,4301}$		0,75
Tipo de salida		2-hilos

Datos característicos

Tensión nominal	U_o	8,2 V (R_i aprox. 1 k Ω)
Frecuencia de conmutación	f	0 ... 200 Hz
Histéresis	H	1 ... 15 % tip. 5 %
Protección contra la inversión de polaridad		protegido
Protección contra cortocircuito		si

Fecha de publicación: 2025-09-15 Fecha de edición: 2025-09-15 : 70133069_spa.pdf

Consulte "Notas generales sobre la información de los productos de Pepperl+Fuchs".

Pepperl+Fuchs Group
www.pepperl-fuchs.com

EE. UU.: +1 330 486 0001
fa-info@us.pepperl-fuchs.com

Alemania: +49 621 776 1111
fa-info@de.pepperl-fuchs.com

Singapur: +65 6779 9091
fa-info@sg.pepperl-fuchs.com

PF PEPPERL+FUCHS

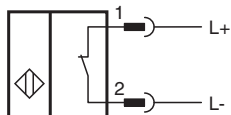
Datos técnicos

Consumo de corriente		
Placa de medición no detectada		min. 2,2 mA
Placa de medición detectada		≤ 1 mA
Indicación del estado de conmutación		LED anular, amar.
Datos característicos de seguridad funcional		
Nivel de integridad de seguridad (SIL)		SIL 2
MTTF _d		1821 a
Duración de servicio (T _M)		20 a
Factor de cobertura de diagnóstico (DC)		0 %
Conformidad con Normas y Directivas		
Conformidad con la normativa		
NAMUR		EN 60947-5-6:2000 IEC 60947-5-6:1999
Compatibilidad electromagnética		NE 21:2007
Estándares		EN IEC 60947-5-2
Autorizaciones y Certificados		
Autorización IECEX		
Nivel de protección del equipo Ga		IECEX PTB 11.0037X
Nivel de protección del equipo Gb		IECEX PTB 11.0037X
Nivel de protección del equipo Da		IECEX PTB 11.0037X
Nivel de protección del equipo Mb		IECEX PTB 11.0037X
Homologación ATEX		
Nivel de protección del equipo Ga		PTB 00 ATEX 2048 X
Nivel de protección del equipo Gb		PTB 00 ATEX 2048 X
Nivel de protección del equipo Da		PTB 00 ATEX 2048 X
Autorización UL		
		cULus Listed Load Type: General Purpose Circuitry: Class 2 Power Source Enclosure Type Rating: Type 1 Voltaje de alimentación/conmutación: 8,2 V CC
Ordinary Location		E87056
Ubicación peligrosa		E501628
Control Diseño		116-0452
Autorización CCC		
Ubicación peligrosa		2020322315002255
Homologación CML		
		bajo pedido
ANZEx		18.3018X
Autorización KCC		
Ubicación peligrosa		09-AV4BO-0226
Certificación marina		DNVGL TAA00001A5
Condiciones ambientales		
Temperatura ambiente		-25 ... 100 °C (-13 ... 212 °F)
Temperatura de almacenaje		-40 ... 100 °C (-40 ... 212 °F)
Datos mecánicos		
Tipo de conexión		Conector macho
Material de la carcasa		Acero inoxidable 1.4305 / AISI 303
Superficie frontal		PBT
Grado de protección		IP67
Conectores		
Rosca		M12 x 1
Nº de polos		4
Dimensiones		
Longitud		55 mm
Diámetro		30 mm
Información general		

Fecha de publicación: 2025-09-15 Fecha de edición: 2025-09-15 : 70133069_spa.pdf

Datos técnicos

Volumen de suministro	Suministro con 2 tuercas con dentado de bloqueo
Aplicación en campo con peligro de explosión	ver Instrucciones de uso

Asignación de conexión

Color del conductor según EN 60947-5-6

1		BN
2		BU