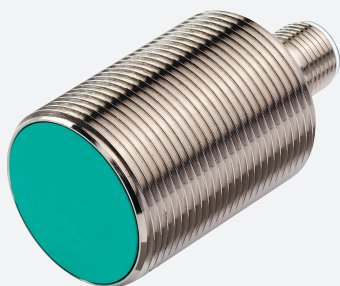


# Snímač, induktivní

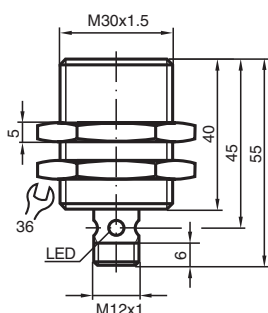
## NCB15-30GM40-N0-V1



- 15 mm s částečnou možností zapuštění
- Použitelné do SIL 2 dle IEC 61508



### Rozměry



### Technické údaje

#### Všeobecné specifikace

Spínací funkce		Normálně zavřený (NC)
Typ výstupu		NAMUR
Spínací vzdálenost	$s_n$	15 mm
Montáž		zdánlivě v jedné rovině
Pracovní rozsah	$s_a$	0 ... 12,15 mm
Reálná spínací vzdálenost	$s_r$	13,5 ... 16,5 mm typ.
Redukční součinitel $r_{AI}$		0,33
Redukční součinitel $r_{Cu}$		0,29
Redukční součinitel $r_{nerez\ ocel\ 1.4301}$		0,76
Typ výstupu		dva vodiče

#### Charakteristické hodnoty

Jmenovité napětí	$U_o$	8,2 V ( $R_i$ cca. 1 k $\Omega$ )
Spínací frekvence	f	0 ... 450 Hz
Hystereze	H	1 ... 15 typ. 5 %
Ochrana proti přepólování		ochrana proti přepólování
Ochrana proti zkratu		ano

Datum publikace: 2024-01-09 Datum vydání: 2024-01-09 : 70133071\_cze.pdf

Viz část Všeobecné poznámky týkající se produktů společnosti Pepperl+Fuchs.

Pepperl+Fuchs Group  
www.pepperl-fuchs.com

USA: +1 330 486 0001  
fa-info@us.pepperl-fuchs.com

Německo: +49 621 776 1111  
fa-info@de.pepperl-fuchs.com

Singapur: +65 6779 9091  
fa-info@sg.pepperl-fuchs.com

**PF** PEPPERL+FUCHS

## Technické údaje

Spotřeba proudu		
Nedošlo k detekci měřicí desky		min. 2,2 mA
Proběhla detekce měřicí desky		≤ 1 mA
Indikace stavu sepnutí		LED dioda, žlutá
<b>Parametry funkční bezpečnosti</b>		
Úroveň integrity bezpečnosti SIL (Safety Integrity Level)		SIL 2
MTTF <sub>d</sub>		3068 a
Doba provozu (T <sub>M</sub> )		20 a
Stupeň diagnostického pokrytí (DC)		0 %
<b>Shoda s normami a směrnici</b>		
Shoda se standardy		
NAMUR		EN 60947-5-6:2000 IEC 60947-5-6:1999
Elektromagnetická slučitelnost		NE 21:2007
Normy		EN 60947-5-2:2007 EN 60947-5-2/A1:2012 IEC 60947-5-2:2007 IEC 60947-5-2 AMD 1:2012
<b>Schválení a certifikáty</b>		
Schválení IECEx		
Úroveň ochrany vybavení Ga		IECEX PTB 11.0037X
Úroveň ochrany vybavení Gb		IECEX PTB 11.0037X
Úroveň ochrany vybavení Da		IECEX PTB 11.0037X
Úroveň ochrany vybavení Dc		IECEX TUR 21.0018X
Úroveň ochrany vybavení Mb		IECEX PTB 11.0037X
Schválení ATEX		
Úroveň ochrany vybavení Ga		PTB 00 ATEX 2048 X
Úroveň ochrany vybavení Gb		PTB 00 ATEX 2048 X
Úroveň ochrany vybavení Da		PTB 00 ATEX 2048 X
Úroveň ochrany vybavení Dc		TÜV 20 ATEX 8524 X
Schválení UL		
Ordinary Location		E87056
Nebezpečné prostředí		E501628
Výkres řídicího systému		116-0452
Schválení CCC		
Nebezpečné prostředí		2020322315002258
Schválení NEPSI		
Certifikát NEPSI		GYJ16.1393X
Certifikace CML		na vyžádání
ANZEx		18.3018X
Marine approval		DNVGL TAA00001A5
<b>Okolní podmínky</b>		
Okolní teplota		-25 ... 100 °C (-13 ... 212 °F)
Teplota při skladování		-40 ... 100 °C (-40 ... 212 °F)
<b>Mechanické specifikace</b>		
Typ připojení		Konektorová zástrčka
Materiál pouzdra		ušlechtilá ocel 1.4305 / AISI 303
Čelní plocha		Polybutyltereftalát
Třída ochrany		IP66 / IP67
Konektor		
Závit		M12 x 1
Počet pólů		4
Rozměry		120 g
Rozměry		

Datum publikace: 2024-01-09 Datum vydání: 2024-01-09 : 70133071\_cze.pdf

Viz část Všeobecné poznámky týkající se produktů společnosti Pepperl+Fuchs.

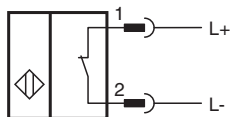
Pepperl+Fuchs Group  
www.pepperl-fuchs.comUSA: +1 330 486 0001  
fa-info@us.pepperl-fuchs.comNěmecko: +49 621 776 1111  
fa-info@de.pepperl-fuchs.comSingapur: +65 6779 9091  
fa-info@sg.pepperl-fuchs.com

**PEPPERL+FUCHS**

## Technické údaje

Délka	40 mm
Průměr	30 mm
<b>Všeobecné informace</b>	
Použití v prostoru s nebezpečím výbuchu	viz návod k provozu

## Připojení

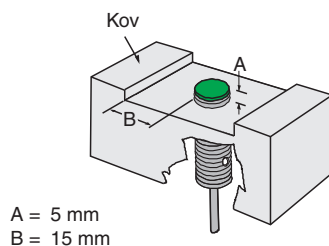


Wire barev dle EN 60947-5-6

1		BN
2		BU

## Montáž

### Podmínky pro montáž



A = 5 mm  
B = 15 mm