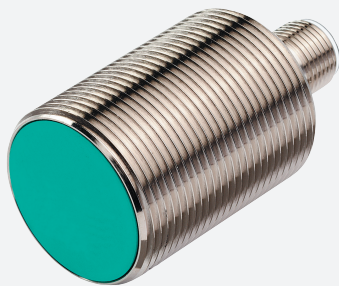


## Sensore induttivo

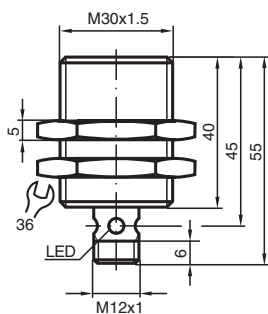
### NCB15-30GM40-N0-V1



- 15 mm quasi allineato
- Applicabile fino a SIL 2 secondo IEC 61508



## Dimensioni



## Dati tecnici

### Dati generali

|                                   |       |                         |
|-----------------------------------|-------|-------------------------|
| Funzione di commutazione          |       | Normalmente chiuso (NC) |
| Tipo di uscita                    |       | NAMUR                   |
| Distanza di comando misura        | $s_n$ | 15 mm                   |
| Montaggio incorporato             |       | quasi incorpor.         |
| Distanza di comando sicura        | $s_a$ | 0 ... 12,15 mm          |
| Distanza comando reale            | $s_r$ | 13,5 ... 16,5 mm tipico |
| Fattore di riduzione $r_{AI}$     |       | 0,33                    |
| Fattore di riduzione $r_{Cu}$     |       | 0,29                    |
| Fattore di riduzione $r_{1.4301}$ |       | 0,76                    |
| Tipo di uscita                    |       | 2-fili                  |

### Dati specifici

|                                   |       |                                  |
|-----------------------------------|-------|----------------------------------|
| Tensione nominale                 | $U_o$ | 8,2 V ( $R_i$ ca. 1 k $\Omega$ ) |
| Frequenza di commutazione         | f     | 0 ... 450 Hz                     |
| Isteresi                          | H     | 1 ... 15 tipico 5 %              |
| Protezione da scambio di polarità |       | polarità protetta                |
| Protezione da cortocircuito       |       | sì                               |

Data di edizione: 2024-01-09 Data di stampare: 2024-01-09 : 70133071\_ita.pdf

Consultate "Note generali relative alle informazioni sui prodotti Pepperl+Fuchs".

Pepperl+Fuchs Group  
www.pepperl-fuchs.com

USA: +1 330 486 0001  
fa-info@us.pepperl-fuchs.com

Germania: +49 621 776 1111  
fa-info@de.pepperl-fuchs.com

Singapore: +65 6779 9091  
fa-info@sg.pepperl-fuchs.com

PEPPERL+FUCHS

## Dati tecnici

|  |  |   |
|--|--|---|
| <b>Consumo corrente</b>                          |  |   |
| Lastra di misura non rilevata                    |  | min. 2,2 mA   |
| Lastra di misura rilevata                        |  | ≤ 1 mA  |
| Display stato elettrico                          |  | Foro multiplo-LED, giallo   |
| <b>Parametri Functional Safety</b>               |  |   |
| Livello d'integrazione sicurezza (SIL)           |  | SIL 2   |
| MTTF <sub>d</sub>                                |  | 3068 a  |
| Durata dell'utilizzo (T <sub>M</sub> )           |  | 20 a  |
| Grado di copertura della diagnosi (DC)           |  | 0 %   |
| <b>Conformità agli standard e alle direttive</b> |  |   |
| Standard di conformità                           |  |   |
| NAMUR  |  | EN 60947-5-6:2000<br>IEC 60947-5-6:1999   |
| Compatibilità elettromagnetica                   |  | NE 21:2007  |
| Norme  |  | EN 60947-5-2:2007<br>EN 60947-5-2/A1:2012<br>IEC 60947-5-2:2007<br>IEC 60947-5-2 AMD 1:2012 |
| <b>Omologazioni e certificati</b>                |  |   |
| Certificazione IECEX                             |  |   |
| Livello di protezione delle apparecchiature Ga   |  | IECEX PTB 11.0037X  |
| Livello di protezione delle apparecchiature Gb   |  | IECEX PTB 11.0037X  |
| Livello di protezione delle apparecchiature Da   |  | IECEX PTB 11.0037X  |
| Livello di protezione delle apparecchiature Dc   |  | IECEX TUR 21.0018X  |
| Livello di protezione delle apparecchiature Mb   |  | IECEX PTB 11.0037X  |
| Approvazione ATEX                                |  |   |
| Livello di protezione delle apparecchiature Ga   |  | PTB 00 ATEX 2048 X  |
| Livello di protezione delle apparecchiature Gb   |  | PTB 00 ATEX 2048 X  |
| Livello di protezione delle apparecchiature Da   |  | PTB 00 ATEX 2048 X  |
| Livello di protezione delle apparecchiature Dc   |  | TÜV 20 ATEX 8524 X  |
| omologazione UL                                  |  |   |
| Ordinary Location                                |  | E87056  |
| Zona pericolosa                                  |  | E501628   |
| Control Drawing                                  |  | 116-0452  |
| Omologazione CCC                                 |  |   |
| Zona pericolosa                                  |  | 2020322315002258  |
| Approvazione NEPSI                               |  |   |
| Certificato NEPSI                                |  | GYJ16.1393X   |
| Approvazione CML                                 |  | su richiesta  |
| ANZEx  |  | 18.3018X  |
| Approvazione per impiego marino                  |  | DNVGL TAA00001A5  |
| <b>Condizioni ambientali</b>                     |  |   |
| Temperatura ambiente                             |  | -25 ... 100 °C (-13 ... 212 °F)   |
| Temperatura di stoccaggio                        |  | -40 ... 100 °C (-40 ... 212 °F)   |
| <b>Dati meccanici</b>                            |  |   |
| Tipo di collegamento                             |  | Connettore a spina  |
| Materiale della scatola                          |  | Acciaio inox 1.4305 / AISI 303  |
| Superficie anteriore                             |  | PBT   |
| Grado di protezione                              |  | IP66 / IP67   |

Data di edizione: 2024-01-09 Data di stampare: 2024-01-09 : 70133071\_ita.pdf

Consultate "Note generali relative alle informazioni sui prodotti Pepperl+Fuchs".

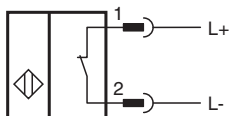
Pepperl+Fuchs Group  
www.pepperl-fuchs.comUSA: +1 330 486 0001  
fa-info@us.pepperl-fuchs.comGermania: +49 621 776 1111  
fa-info@de.pepperl-fuchs.comSingapore: +65 6779 9091  
fa-info@sg.pepperl-fuchs.com

**PEPPERL+FUCHS**

## Dati tecnici

|                              |         |                                |
|------------------------------|---------|--------------------------------|
| Connettore                   |         |                                |
| Filettatura                  | M12 x 1 |                                |
| Numero di poli               | 4       |                                |
| Peso                         | 120 g   |                                |
| Dimensioni                   |         |                                |
| Lunghezza                    | 40 mm   |                                |
| Diámetro                     | 30 mm   |                                |
| <b>Informazioni generali</b> |         |                                |
| Uso en área Ex:              |         | vedere le istruzioni per l'uso |

## Collegamento



Colori dei conduttori secondo la EN 60947-5-6

|   |  |    |
|---|--|----|
| 1 |  | BN |
| 2 |  | BU |

## Montaggio

### Condizioni di montaggio

