

Snímač, indukční

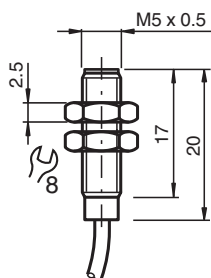
NJ0,8-5GM-N



- 0,8 mm v jedné rovině
- Použitelné do SIL 2 dle IEC 61508



Rozměry



Technické údaje

Všeobecné specifikace

Spínací funkce		Normálně zavřený (NC)
Typ výstupu		NAMUR
Spínací vzdálenost	s_n	0,8 mm
Montáž		v jedné rovině
Pracovní rozsah	s_a	0 ... 0,65 mm
Redukční součinitel r_{AI}		0,4
Redukční součinitel r_{Cu}		0,3
Redukční součinitel $r_{nerez\ ocel\ 1.4301}$		0,85
Typ výstupu		dva vodiče

Charakteristické hodnoty

Jmenovité napětí	U_o	8,2 V (R_i cca. 1 k Ω)
Provozní napětí	U_B	5 ... 25 V
Spínací frekvence	f	0 ... 5000 Hz
Hystereze	H	3 %
Podpora techniky 2:1		ano , Použití diody zajišťující ochranu proti přepólování není nutné.
Spotřeba proudu		

Datum publikace: 2024-01-09 Datum vydání: 2024-01-09 : 70133075_cze.pdf

Viz část Všeobecné poznámky týkající se produktů společnosti Pepperl+Fuchs.

Pepperl+Fuchs Group
www.pepperl-fuchs.com

USA: +1 330 486 0001
fa-info@us.pepperl-fuchs.com

Německo: +49 621 776 1111
fa-info@de.pepperl-fuchs.com

Singapur: +65 6779 9091
fa-info@sg.pepperl-fuchs.com

PEPPERL+FUCHS

Technické údaje

Nedošlo k detekci měřicí desky	≥ 3 mA při nominálním napětí
Proběhla detekce měřicí desky	≤ 1 mA při nominálním napětí
Parametry funkční bezpečnosti	
Úroveň integrity bezpečnosti SIL (Safety Integrity Level)	SIL 2
MTTF _d	1050 a
Doba provozu (T _M)	20 a
Stupeň diagnostického pokrytí (DC)	0 %
Shoda s normami a směrnicemi	
Shoda se standardy	
NAMUR	EN 60947-5-6:2000 IEC 60947-5-6:1999
Normy	EN 60947-5-2:2007 EN 60947-5-2/A1:2012 IEC 60947-5-2:2007 IEC 60947-5-2 AMD 1:2012
Schválení a certifikáty	
Schválení IECEx	
Úroveň ochrany vybavení Ga	IECEX PTB 11.0037X
Úroveň ochrany vybavení Gb	IECEX PTB 11.0037X
Úroveň ochrany vybavení Da	IECEX PTB 11.0037X
Úroveň ochrany vybavení Mb	IECEX PTB 11.0037X
Schválení ATEX	
Úroveň ochrany vybavení Ga	PTB 00 ATEX 2048 X
Úroveň ochrany vybavení Gb	PTB 00 ATEX 2048 X
Úroveň ochrany vybavení Da	PTB 00 ATEX 2048 X
Schválení UL	
Ordinary Location	E87056
Nebezpečné prostředí	E501628
Výkres řídicího systému	116-0452
Schválení CCC	
Nebezpečné prostředí	2020322315002256
Schválení NEPSI	
Certifikát NEPSI	GYJ16.1393X
Certifikace CML	na vyžádání
ANZEx	18.3018X
Schválení KCC	
Nebezpečné prostředí	19-AV4BO-0025X
Okolní podmínky	
Okolní teplota	-25 ... 100 °C (-13 ... 212 °F)
Mechanické specifikace	
Typ připojení	Kabel
Materiál pouzdra	ušlechtilá ocel 1.4305 / AISI 303
Čelní plocha	Polybutyltereftalát
Třída ochrany	IP67
Kabel	
Průměr kabelu	2,6 mm ± 0,2 mm
Poloměr ohybu	> 10 x průměr kabelu
Materiál	Polyvinylchlorid
Průřez žíly vodiče	0,14 mm ²
Délka	L
	2 m
Rozměry	
Délka	20 mm
Průměr	5 mm
Všeobecné informace	

Datum publikace: 2024-01-09 Datum vydání: 2024-01-09 : 70133075_cze.pdf

Viz část Všeobecné poznámky týkající se produktů společnosti Pepperl+Fuchs.

Pepperl+Fuchs Group
www.pepperl-fuchs.comUSA: +1 330 486 0001
fa-info@us.pepperl-fuchs.comNěmecko: +49 621 776 1111
fa-info@de.pepperl-fuchs.comSingapur: +65 6779 9091
fa-info@sg.pepperl-fuchs.com

PEPPERL+FUCHS

Technické údaje

Použití v prostoru s nebezpečím výbuchu

viz návod k provozu

Připojení

