

Sensore induttivo

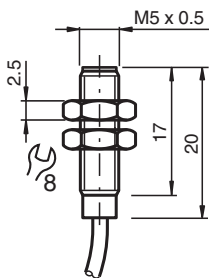
NJ0,8-5GM-N-5M



- 0,8 mm allineato
- Applicabile fino a SIL 2 secondo IEC 61508



Dimensioni



Dati tecnici

Dati generali

Funzione di commutazione		Normalmente chiuso (NC)
Tipo di uscita		NAMUR
Distanza di comando misura	s_n	0,8 mm
Montaggio incorporato		incorporabile
Distanza di comando sicura	s_a	0 ... 0,65 mm
Fattore di riduzione r_{AI}		0,4
Fattore di riduzione r_{Cu}		0,3
Fattore di riduzione $r_{1,4301}$		0,85
Tipo di uscita		2-fili

Dati specifici

Tensione nominale	U_o	8 V
Tensione di esercizio	U_B	5 ... 25 V
Frequenza di commutazione	f	0 ... 5000 Hz
Isteresi	H	tipico %
Adatto per tecnologia 2:1		si , Diodo di protezione contro la polarità inversa non necessario
Consumo corrente		

Data di edizione: 2024-01-09 Data di stampare: 2024-01-09 : 70133076_ita.pdf

Consultate "Note generali relative alle informazioni sui prodotti Pepperl+Fuchs".

Pepperl+Fuchs Group
www.pepperl-fuchs.com

USA: +1 330 486 0001
fa-info@us.pepperl-fuchs.com

Germania: +49 621 776 1111
fa-info@de.pepperl-fuchs.com

Singapore: +65 6779 9091
fa-info@sg.pepperl-fuchs.com

PEPPERL+FUCHS

Dati tecnici

Lastra di misura non rilevata	≥ 3 mA a tensione nominale
Lastra di misura rilevata	≤ 1 mA a tensione nominale
Parametri Functional Safety	
Livello d'integrazione sicurezza (SIL)	SIL 2
MTTF _d	1050 a
Durata dell'utilizzo (T _M)	20 a
Grado di copertura della diagnosi (DC)	0 %
Conformità agli standard e alle direttive	
Standard di conformità	
NAMUR	EN 60947-5-6:2000 IEC 60947-5-6:1999
Norme	EN 60947-5-2:2007 EN 60947-5-2/A1:2012 IEC 60947-5-2:2007 IEC 60947-5-2 AMD 1:2012
Omologazioni e certificati	
Certificazione IECEX	
Livello di protezione delle apparecchiature Ga	IECEX PTB 11.0037X
Livello di protezione delle apparecchiature Gb	IECEX PTB 11.0037X
Livello di protezione delle apparecchiature Da	IECEX PTB 11.0037X
Livello di protezione delle apparecchiature Mb	IECEX PTB 11.0037X
Approvazione ATEX	
Livello di protezione delle apparecchiature Ga	PTB 00 ATEX 2048 X
Livello di protezione delle apparecchiature Gb	PTB 00 ATEX 2048 X
Livello di protezione delle apparecchiature Da	PTB 00 ATEX 2048 X
omologazione UL	
Ordinary Location	E87056
Zona pericolosa	E501628
Control Drawing	116-0452
Omologazione CCC	
Zona pericolosa	2020322315002256
Approvazione NEPSI	
Certificato NEPSI	GYJ16.1393X
Approvazione CML	su richiesta
ANZEx	18.3018X
Approvazione KCC	
Zona pericolosa	19-AV4BO-0025X
Condizioni ambientali	
Temperatura ambiente	-25 ... 100 °C (-13 ... 212 °F)
Dati meccanici	
Tipo di collegamento	Cavo
Materiale della scatola	Acciaio inox 1.4305 / AISI 303
Superficie anteriore	PBT
Grado di protezione	IP67
Cavo	
Diametro cavo	2,6 mm ± 0,2 mm
Raggio di curvatura	> 10 x diametro del cavo
Materiale	PVC
Sezione filo	0,14 mm ²
Lunghezza	L 5 m

Dati tecnici

Dimensioni

Lunghezza	20 mm
Diametro	5 mm

Informazioni generali

Uso en área Ex:	vedere le istruzioni per l'uso
-----------------	--------------------------------

Collegamento

