



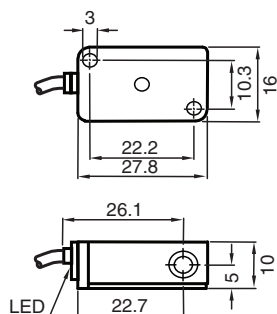
Sensor indutivo

NCB2-V3-N0

- 2 mm faceado
- Utilizável até SIL2 em conformidade com IEC 61508



Dimensões



Dados técnicos

Dados gerais

| | | |
|-------------------------------|-------|--------------------------|
| Função de comutação | | Normalmente fechado (NF) |
| Tipo de saída | | NAMUR |
| Intervalo de comutação | s_n | 2 mm |
| Montagem | | nivelado |
| Intervalo seguro de comutação | s_a | 0 ... 1,62 mm |
| Factor de redução r_{AI} | | 0,3 |

Data de publicação: 2024-04-12 Data de emissão: 2024-04-12 : 70133083_por.pdf

Consulte as "Notas Gerais sobre as informações de produto da Pepperl+Fuchs".

Grupo Pepperl+Fuchs
www.pepperl-fuchs.com

EUA.: +1 330 486 0001
fa-info@us.pepperl-fuchs.com

Alemanha: +49 621 776 1111
fa-info@de.pepperl-fuchs.com

Singapura: +65 6779 9091
fa-info@sg.pepperl-fuchs.com

PEPPERL+FUCHS

Dados técnicos

| | | |
|---|-------|---|
| Factor de redução r_{Cu} | | 0,2 |
| Factor de redução $r_{1.4301}$ | | 0,7 |
| Tipo de saída | | de 2 fios |
| Dados característicos | | |
| Tensão nominal | U_o | 8,2 V (R_i aprox. 1 k Ω) |
| Frequência de comutação | f | 0 ... 2000 Hz |
| Histerese | H | tipo 3 % |
| Consumo de corrente | | |
| Placa de medição não abrangida | | ≥ 3 mA |
| Placa de medição abrangida | | ≤ 1 mA |
| Indicação do estado de comutação | | LED, amarelo |
| Características da segurança funcional | | |
| Nível de integridade de segurança (SIL, Safety Integrity Level) | | SIL 2 |
| MTTF _d | | 2180 a |
| Vida útil (T_M) | | 20 a |
| Grau de cobertura do diagnóstico (GCD) | | 0 % |
| Conformidade de directivas e normas | | |
| Conformidade-padrão | | |
| NAMUR | | EN 60947-5-6:2000 IEC 60947-5-6:1999 |
| Compatibilidade electromagnética | | NE 21:2007 |
| Padrões | | EN 60947-5-2:2007 EN 60947-5-2/A1:2012 IEC 60947-5-2:2007 IEC 60947-5-2 AMD 1:2012 |
| Autorizações certificados | | |
| Aprovação IECEx | | |
| Nível de proteção do equipamento Ga | | IECEx PTB 11.0021X |
| Nível de proteção do equipamento Gb | | IECEx PTB 11.0021X |
| Nível de proteção do equipamento Da | | IECEx PTB 11.0021X |
| Nível de proteção do equipamento Mb | | IECEx PTB 11.0021X |
| Aprovação ATEX | | |
| Nível de proteção do equipamento Ga | | PTB 00 ATEX 2032 X |
| Nível de proteção do equipamento Gb | | PTB 00 ATEX 2032 X |
| Nível de proteção do equipamento Da | | PTB 00 ATEX 2032 X |
| Autorização UL | | |
| Ordinary Location | | E87056 |
| Área perigosa | | E501628 |
| Desenho de controle | | 116-0451 |
| Autorização CCC | | |
| Área perigosa | | 2020322315002302 |
| Aprovação NEPSI | | |
| Certificado NEPSI | | GYJ16.1394X |
| Aprovação CML | | |
| ANZEx | | 19.3001X |
| Condições ambiente | | |
| Temperatura ambiente | | -25 ... 100 °C (-13 ... 212 °F) |
| Dados mecânicos | | |
| Tipo de saída | | Cabo |
| Material da caixa | | PBT |
| Superfície frontal | | PBT |
| Grau de protecção | | IP67 |
| Cabo | | |
| Diâmetro do cabo | | 2,6 mm \pm 0,2 mm |

Data de publicação: 2024-04-12 Data de emissão: 2024-04-12 : 70133083_por.pdf

Consulte as "Notas Gerais sobre as informações de produto da Pepperl+Fuchs".

Grupo Pepperl+Fuchs
www.pepperl-fuchs.comEUA.: +1 330 486 0001
fa-info@us.pepperl-fuchs.comAlemanha: +49 621 776 1111
fa-info@de.pepperl-fuchs.comSingapura: +65 6779 9091
fa-info@sg.pepperl-fuchs.com

PEPPERL+FUCHS

Dados técnicos

| | | |
|--|---|--------------------------|
| Raio de curvatura | | > 10 x diâmetro do cabo |
| Material | | PVC |
| Secção transversal do condutor | | 0,14 mm ² |
| Comprimento | L | 130 mm |
| Binário dos parafusos de fixação | | ≤ 0,4 Nm |
| Medições | | |
| Altura | | 10,2 mm |
| Largura | | 27,8 mm |
| Comprimento | | 16 mm |
| Informações gerais | | |
| Aplicação numa área potencialmente explosiva | | ver manual de instruções |

Conexão

