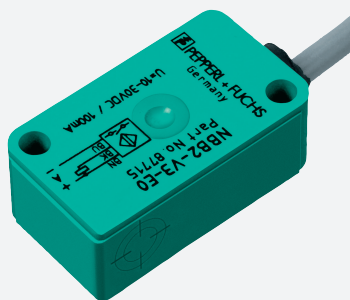


# Snímač, indukční

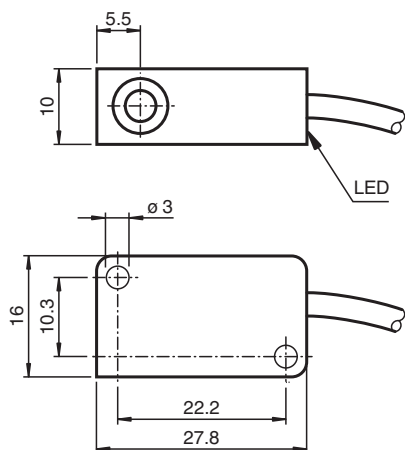
## NCB2-V3-N0-2M



■ 2 mm v jedné rovině



### Rozměry



### Technické údaje

#### Všeobecné specifikace

Spínací funkce		Normálně zavřený (NC)
Typ výstupu		NAMUR
Spínací vzdálenost	$s_n$	2 mm
Montáž		v jedné rovině
Pracovní rozsah	$s_a$	0 ... 1,62 mm
Redukční součinitel $r_{Al}$		0,3
Redukční součinitel $r_{Cu}$		0,2
Redukční součinitel $r_{nerez\ ocel\ 1.4301}$		0,7
Typ výstupu		dva vodiče

#### Charakteristické hodnoty

Jmenovité napětí	$U_o$	8,2 V ( $R_i$ cca. 1 k $\Omega$ )
Spínací frekvence	$f$	0 ... 2000 Hz
Hystereze	$H$	typ. 3 %
Spotřeba proudu		
Nedošlo k detekci měřicí desky		$\geq 3$ mA
Proběhla detekce měřicí desky		$\leq 1$ mA

Datum publikace: 2024-04-12 Datum vydání: 2024-04-12 : 70133084\_cze.pdf

Viz část Všeobecné poznámky týkající se produktů společnosti Pepperl+Fuchs.

Pepperl+Fuchs Group  
www.pepperl-fuchs.com

USA: +1 330 486 0001  
fa-info@us.pepperl-fuchs.com

Německo: +49 621 776 1111  
fa-info@de.pepperl-fuchs.com

Singapur: +65 6779 9091  
fa-info@sg.pepperl-fuchs.com

**PF** PEPPERL+FUCHS

## Technické údaje

Indikace stavu sepnutí	LED dioda, žlutá
<b>Shoda s normami a směrnici</b>	
Shoda se standardy	
NAMUR	EN 60947-5-6:2000 IEC 60947-5-6:1999
Elektromagnetická slučitelnost	NE 21:2007
Normy	EN 60947-5-2:2007 EN 60947-5-2/A1:2012 IEC 60947-5-2:2007 IEC 60947-5-2 AMD 1:2012
<b>Schválení a certifikáty</b>	
Schválení IECEx	
Úroveň ochrany vybavení Ga	IECEX PTB 11.0021X
Úroveň ochrany vybavení Gb	IECEX PTB 11.0021X
Úroveň ochrany vybavení Da	IECEX PTB 11.0021X
Úroveň ochrany vybavení Mb	IECEX PTB 11.0021X
Schválení ATEX	
Úroveň ochrany vybavení Ga	PTB 00 ATEX 2032 X
Úroveň ochrany vybavení Gb	PTB 00 ATEX 2032 X
Úroveň ochrany vybavení Da	PTB 00 ATEX 2032 X
Schválení UL	
Ordinary Location	E87056
Nebezpečné prostředí	E501628
Výkres řídicího systému	116-0451
Schválení CCC	
Nebezpečné prostředí	2020322315002302
Schválení NEPSI	
Certifikát NEPSI	GYJ16.1394X
Certifikace CML	na vyžádání
ANZEx	19.3001X
<b>Okolní podmínky</b>	
Okolní teplota	-25 ... 100 °C (-13 ... 212 °F)
<b>Mechanické specifikace</b>	
Typ připojení	Kabel
Materiál pouzdra	Polybutyltereftalát
Čelní plocha	Polybutyltereftalát
Třída ochrany	IP67
Kabel	
Průměr kabelu	2,6 mm ± 0,2 mm
Poloměr ohybu	> 10 x průměr kabelu
Materiál	Polyvinylchlorid
Průřez žíly vodiče	0,14 mm <sup>2</sup>
Délka	L 2 m
Utahovací moment upevňovacích šroubů	≤ 0,4 Nm
Rozměry	
Výška	10,2 mm
Šířka	27,8 mm
Délka	16 mm
<b>Všeobecné informace</b>	
Použití v prostoru s nebezpečím výbuchu	viz návod k provozu

Datum publikace: 2024-04-12 Datum vydání: 2024-04-12 : 70133084\_cze.pdf

Viz část Všeobecné poznámky týkající se produktů společnosti Pepperl+Fuchs.

Pepperl+Fuchs Group  
www.pepperl-fuchs.comUSA: +1 330 486 0001  
fa-info@us.pepperl-fuchs.comNěmecko: +49 621 776 1111  
fa-info@de.pepperl-fuchs.comSingapur: +65 6779 9091  
fa-info@sg.pepperl-fuchs.com

**PEPPERL+FUCHS**

## Připojení

