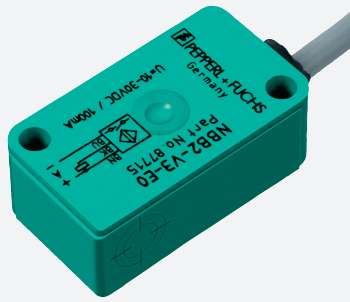


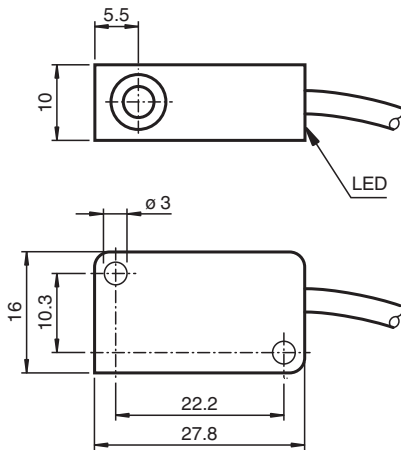
Détecteur inductif NCB2-V3-N0-2M



■ 2 mm, noyable



Dimensions



Données techniques

Caractéristiques générales		
Fonction de commutation		Normalement fermé (NC)
Type de sortie		NAMUR
Portée nominale	s_n	2 mm
Montage		noyable
Portée de travail	s_a	0 ... 1,62 mm
Facteur de réduction r_{AI}		0,3
Facteur de réduction r_{Cu}		0,2
Facteur de réduction $r_{1,4301}$		0,7
Type de sortie		2 fils
Valeurs caractéristiques		
Tension assignée d'emploi	U_o	8,2 V (R_i env. 1 k Ω)
Fréquence de commutation	f	0 ... 2000 Hz
Course différentielle	H	typ. 3 %
Consommation en courant		
Cible de mesure non détectée		≥ 3 mA
Cible de mesure détectée		≤ 1 mA

Date de publication: 2024-04-12 Date d'édition: 2024-04-12 : 70133084_fra.pdf

Reportez-vous aux « Remarques générales sur les informations produit de Pepperl+Fuchs ».

Groupe Pepperl+Fuchs
www.pepperl-fuchs.com

États-Unis : +1 330 486 0001
fa-info@us.pepperl-fuchs.com

Allemagne : +49 621 776 1111
fa-info@de.pepperl-fuchs.com

Singapour : +65 6779 9091
fa-info@sg.pepperl-fuchs.com

PEPPERL+FUCHS

Données techniques

Visualisation de l'état de commutation	LED jaune
conformité de normes et de directives	
Conformité aux normes	
NAMUR	EN 60947-5-6:2000 IEC 60947-5-6:1999
Compatibilité électromagnétique	NE 21:2007
Normes	EN 60947-5-2:2007 EN 60947-5-2/A1:2012 IEC 60947-5-2:2007 IEC 60947-5-2 AMD 1:2012
Agréments et certificats	
Homologation IECEX	
Niveau de protection d'équipement Ga	IECEX PTB 11.0021X
Niveau de protection d'équipement Gb	IECEX PTB 11.0021X
Niveau de protection d'équipement Da	IECEX PTB 11.0021X
Niveau de protection d'équipement Mb	IECEX PTB 11.0021X
Certification ATEX	
Niveau de protection d'équipement Ga	PTB 00 ATEX 2032 X
Niveau de protection d'équipement Gb	PTB 00 ATEX 2032 X
Niveau de protection d'équipement Da	PTB 00 ATEX 2032 X
Agrément UL	
Ordinary Location	E87056
Zone à risque d'explosion	E501628
Control Drawing	116-0451
agrément CCC	
Zone à risque d'explosion	2020322315002302
Homologation NEPSI	
Certificat NEPSI	GYJ16.1394X
Homologation CML	sur demande
ANZEx	19.3001X
Conditions environnantes	
Température ambiante	-25 ... 100 °C (-13 ... 212 °F)
Caractéristiques mécaniques	
Type de raccordement	câble
Matériau du boîtier	PBT
Face sensible	PBT
Degré de protection	IP67
Câble	
Diamètre du câble	2,6 mm ± 0,2 mm
rayon de courbure	> 10 x Kabeldurchmesser
Matériau	PVC
Section des fils	0,14 mm ²
Longueur	L 2 m
Couple de serrage des vis de fixation	≤ 0,4 Nm
Dimensions	
Hauteur	10,2 mm
Largeur	27,8 mm
Longueur	16 mm
Informations générales	
utilisation en zone à risque d'explosion	voir mode d'emploi

Date de publication: 2024-04-12 Date d'édition: 2024-04-12 : 70133084_fra.pdf

Connexion



Date de publication: 2024-04-12 Date d'édition: 2024-04-12 : 70133084_fra.pdf

Reportez-vous aux « Remarques générales sur les informations produit de Pepperl+Fuchs ».

Groupe Pepperl+Fuchs
www.pepperl-fuchs.com

États-Unis : +1 330 486 0001
fa-info@us.pepperl-fuchs.com

Allemagne : +49 621 776 1111
fa-info@de.pepperl-fuchs.com

Singapour : +65 6779 9091
fa-info@sg.pepperl-fuchs.com

 **PEPPERL+FUCHS**