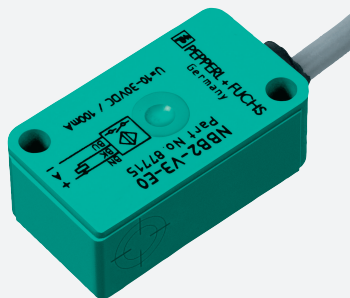


Sensore induttivo

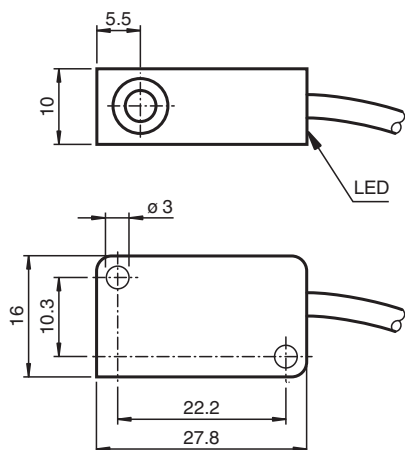
NCN4-V3-N0



- 4 mm non allineato
- Applicabile fino a SIL 2 secondo IEC 61508



Dimensioni



Dati tecnici

Dati generali

Funzione di commutazione		Normalmente chiuso (NC)
Tipo di uscita		NAMUR
Distanza di comando misura	s_n	4 mm
Montaggio incorporato		non incorporab.
Distanza di comando sicura	s_a	0 ... 3,24 mm
Fattore di riduzione r_{AI}		0,3
Fattore di riduzione r_{Cu}		0,2
Fattore di riduzione $r_{1,4301}$		0,7
Tipo di uscita		2-fili

Dati specifici

Tensione nominale	U_o	8,2 V (R_i ca. 1 k Ω)
Frequenza di commutazione	f	0 ... 2000 Hz
Isteresi	H	tipico 5 %
Consumo corrente		
Lastra di misura non rilevata		≥ 3 mA
Lastra di misura rilevata		≤ 1 mA

Data di edizione: 2024-04-12 Data di stampare: 2024-04-12 : 70133087_ita.pdf

Consultate "Note generali relative alle informazioni sui prodotti Pepperl+Fuchs".

Pepperl+Fuchs Group
www.pepperl-fuchs.com

USA: +1 330 486 0001
fa-info@us.pepperl-fuchs.com

Germania: +49 621 776 1111
fa-info@de.pepperl-fuchs.com

Singapore: +65 6779 9091
fa-info@sg.pepperl-fuchs.com

PEPPERL+FUCHS

Dati tecnici

Display stato elettrico	LED, giallo
Parametri Functional Safety	
Livello d'integrazione sicurezza (SIL)	SIL 2
MTTF _d	1735 a
Durata dell'utilizzo (T _M)	20 a
Grado di copertura della diagnosi (DC)	0 %
Conformità agli standard e alle direttive	
Standard di conformità	
NAMUR	EN 60947-5-6:2000 IEC 60947-5-6:1999
Compatibilità elettromagnetica	NE 21:2007
Norme	EN 60947-5-2:2007 EN 60947-5-2/A1:2012 IEC 60947-5-2:2007 IEC 60947-5-2 AMD 1:2012
Omologazioni e certificati	
Certificazione IECEx	
Livello di protezione delle apparecchiature Ga	IECEx PTB 11.0021X
Livello di protezione delle apparecchiature Gb	IECEx PTB 11.0021X
Livello di protezione delle apparecchiature Da	IECEx PTB 11.0021X
Livello di protezione delle apparecchiature Mb	IECEx PTB 11.0021X
Approvazione ATEX	
Livello di protezione delle apparecchiature Ga	PTB 00 ATEX 2032 X
Livello di protezione delle apparecchiature Gb	PTB 00 ATEX 2032 X
Livello di protezione delle apparecchiature Da	PTB 00 ATEX 2032 X
omologazione UL	
Ordinary Location	E87056
Zona pericolosa	E501628
Control Drawing	116-0451
Omologazione CCC	
Zona pericolosa	2020322315002302
Approvazione NEPSI	
Certificato NEPSI	GYJ16.1394X
Approvazione CML	su richiesta
ANZEx	19.3001X
Condizioni ambientali	
Temperatura ambiente	-25 ... 100 °C (-13 ... 212 °F)
Dati meccanici	
Tipo di collegamento	Cavo
Materiale della scatola	PBT
Superficie anteriore	PBT
Grado di protezione	IP67
Cavo	
Diametro cavo	2,6 mm ± 0,2 mm
Raggio di curvatura	> 10 x diametro cavo
Materiale	PVC
Sezione filo	0,14 mm ²
Lunghezza	L 130 mm
Coppia serraggio viti di fissaggio	≤ 0,4 Nm
Dimensioni	

Data di edizione: 2024-04-12 Data di stampare: 2024-04-12 : 70133087_ita.pdf

Consultate "Note generali relative alle informazioni sui prodotti Pepperl+Fuchs".

 Pepperl+Fuchs Group
www.pepperl-fuchs.com

 USA: +1 330 486 0001
fa-info@us.pepperl-fuchs.com

 Germania: +49 621 776 1111
fa-info@de.pepperl-fuchs.com

 Singapore: +65 6779 9091
fa-info@sg.pepperl-fuchs.com

 **PEPPERL+FUCHS**

Dati tecnici

Altezza	10,2 mm
Larghezza	27,8 mm
Lunghezza	16 mm
Informazioni generali	
Uso en área Ex:	vedere le istruzioni per l'uso

Collegamento

