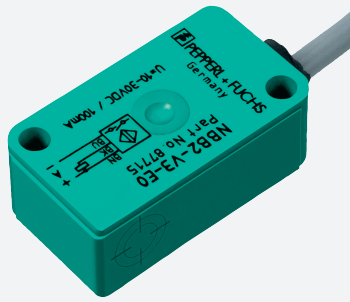


Czujnik indukcyjny

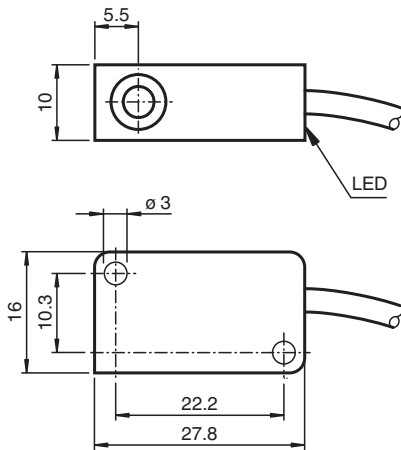
NCN4-V3-N0



- 4 mm niezabudowany
- Do zastosowania do SIL 2 zgodnie z IEC 61508



Wymiary



Dane techniczne

Dane ogólne			
Funkcja przełączania			Rozwierne (NC)
Rodzaj wyjścia			NAMUR
Nominalny zasięg działania	s_n		4 mm
Instalacja			niezabudowany
Zapewniony dystans działania	s_a		0 ... 3,24 mm
Współczynnik redukcyjny r_{Al}			0,3
Współczynnik redukcyjny r_{Cu}			0,2
Współczynnik redukcyjny $r_{1.4301}$			0,7
Rodzaj wyjścia			2-przewodowy
Parametry			
Napięcie znamionowe	U_o		8,2 V (R_i ok. 1 k Ω)
Częstotliwość przełączania	f		0 ... 2000 Hz
histereza	H		typ. 5 %
Pobór prądu			
Płyta pomiarowa nie wykryta			≥ 3 mA
Płyta pomiarowa wykryta			≤ 1 mA

Data publikacji: 2024-04-12 Data wydania: 2024-04-12 : 70133087_pol.pdf

Patrz „Uwagi ogólne dotyczące informacji o produktach firmy Pepperl+Fuchs”.

Grupa Pepperl+Fuchs
www.pepperl-fuchs.com

USA: +1 330 486 0001
fa-info@us.pepperl-fuchs.com

Niemcy: +49 621 776 1111
fa-info@de.pepperl-fuchs.com

Singapur: +65 6779 9091
fa-info@sg.pepperl-fuchs.com

PEPPERL+FUCHS

Dane techniczne

Wskaźnik stanu przełączenia	Żółta dioda	
Parametry bezpieczeństwa funkcjonalnego		
Poziom nienaruszalności bezpieczeństwa (Safety Integrity Level, SIL)	SIL 2	
MTTF _d	1735 a	
Okres użytkowania (T _M)	20 a	
Stopień pokrycia diagnostycznego (DC)	0 %	
Zgodność norm i dyrektyw		
Zgodność z normami		
NAMUR	EN 60947-5-6:2000 IEC 60947-5-6:1999	
Kompatybilność elektromagnetyczna	NE 21:2007	
Normy	EN 60947-5-2:2007 EN 60947-5-2/A1:2012 IEC 60947-5-2:2007 IEC 60947-5-2 AMD 1:2012	
Zezwolenia i certyfikaty		
Atest IECEx		
Ochrona sprzętu — poziom Ga	IECEX PTB 11.0021X	
Ochrona sprzętu — poziom Gb	IECEX PTB 11.0021X	
Ochrona sprzętu — poziom Da	IECEX PTB 11.0021X	
Poziom ochrony urządzenia — Mb	IECEX PTB 11.0021X	
Atest ATEX		
Ochrona sprzętu — poziom Ga	PTB 00 ATEX 2032 X	
Ochrona sprzętu — poziom Gb	PTB 00 ATEX 2032 X	
Ochrona sprzętu — poziom Da	PTB 00 ATEX 2032 X	
Atest UL		
Ordinary Location	E87056	
Miejsce zagrożone wybuchem	E501628	
Schemat montażowy	116-0451	
Certyfikat CCC		
Miejsce zagrożone wybuchem	2020322315002302	
Atest NEPSI		
Certyfikat NEPSI	GYJ16.1394X	
Atest CML	na życzenie	
ANZEx	19.3001X	
Warunki otoczenia		
Temperatura otoczenia	-25 ... 100 °C (-13 ... 212 °F)	
Specyfikacja mechaniczna		
Rodzaj złącza	przewód	
Materiał obudowy	PBT	
Powierzchnia pomiarowa	PBT	
Stopień ochrony	IP67	
przewód		
Średnica kabli	2,6 mm ± 0,2 mm	
Promień zgięcia	> 10 x średnica obwodu	
Materiał	PVC	
Przekrój kabla	0,14 mm ²	
Długość	L	130 mm
Moment dokręcający żrub mocujących	≤ 0,4 Nm	
Wymiary		
Wysokość	10,2 mm	
Szerokość	27,8 mm	
Długość	16 mm	
Informacje ogólne		

Data publikacji: 2024-04-12 Data wydania: 2024-04-12 : 70133087_pol.pdf

Patrz „Uwagi ogólne dotyczące informacji o produktach firmy Pepperl+Fuchs”.

Grupa Pepperl+Fuchs
www.pepperl-fuchs.comUSA: +1 330 486 0001
fa-info@us.pepperl-fuchs.comNiemcy: +49 621 776 1111
fa-info@de.pepperl-fuchs.comSingapur: +65 6779 9091
fa-info@sg.pepperl-fuchs.com

PEPPERL+FUCHS

Dane techniczne

Zastosowanie w przestrzeniach zagrożonych
wybuchem

patrz instrukcja obsługi

Połączenie

