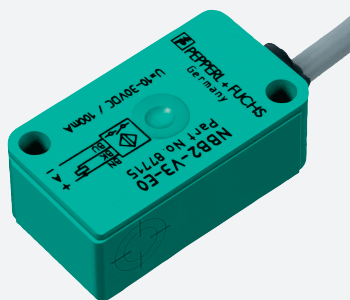


## Sensor indutivo

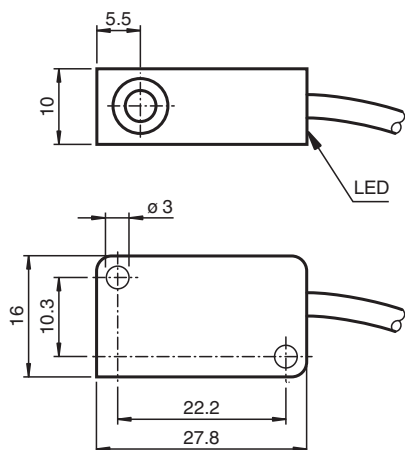
### NCN4-V3-N0



- 4 mm não faceado
- Utilizável até SIL2 em conformidade com IEC 61508



## Dimensões



## Dados técnicos

### Dados gerais

Função de comutação		Normalmente fechado (NF)
Tipo de saída		NAMUR
Intervalo de comutação	$s_n$	4 mm
Montagem		não nivelado
Intervalo seguro de comutação	$s_a$	0 ... 3,24 mm
Factor de redução $r_{AI}$		0,3
Factor de redução $r_{Cu}$		0,2
Factor de redução $r_{1,4301}$		0,7
Tipo de saída		de 2 fios

### Dados característicos

Tensão nominal	$U_o$	8,2 V ( $R_i$ aprox. 1 k $\Omega$ )
Frequência de comutação	$f$	0 ... 2000 Hz
Histerese	$H$	tipo 5 %
Consumo de corrente		
Placa de medição não abrangida		$\geq 3$ mA
Placa de medição abrangida		$\leq 1$ mA

Data de publicação: 2024-04-12 Data de emissão: 2024-04-12 : 70133087\_por.pdf

Consulte as "Notas Gerais sobre as informações de produto da Pepperl+Fuchs".

Grupo Pepperl+Fuchs  
www.pepperl-fuchs.com

EUA.: +1 330 486 0001  
fa-info@us.pepperl-fuchs.com

Alemanha: +49 621 776 1111  
fa-info@de.pepperl-fuchs.com

Singapura: +65 6779 9091  
fa-info@sg.pepperl-fuchs.com

PEPPERL+FUCHS

## Dados técnicos

Indicação do estado de comutação	LED, amarelo
<b>Características da segurança funcional</b>	
Nível de integridade de segurança (SIL, Safety Integrity Level)	SIL 2
MTTF <sub>d</sub>	1735 a
Vida útil (T <sub>M</sub> )	20 a
Grau de cobertura do diagnóstico (GCD)	0 %
<b>Conformidade de directivas e normas</b>	
Conformidade-padrão	
NAMUR	EN 60947-5-6:2000 IEC 60947-5-6:1999
Compatibilidade electromagnética	NE 21:2007
Padrões	EN 60947-5-2:2007 EN 60947-5-2/A1:2012 IEC 60947-5-2:2007 IEC 60947-5-2 AMD 1:2012
<b>Autorizações certificados</b>	
Aprovação IECEx	
Nível de proteção do equipamento Ga	IECEX PTB 11.0021X
Nível de proteção do equipamento Gb	IECEX PTB 11.0021X
Nível de proteção do equipamento Da	IECEX PTB 11.0021X
Nível de proteção do equipamento Mb	IECEX PTB 11.0021X
Aprovação ATEX	
Nível de proteção do equipamento Ga	PTB 00 ATEX 2032 X
Nível de proteção do equipamento Gb	PTB 00 ATEX 2032 X
Nível de proteção do equipamento Da	PTB 00 ATEX 2032 X
Autorização UL	
Ordinary Location	E87056
Área perigosa	E501628
Desenho de controle	116-0451
Autorização CCC	
Área perigosa	2020322315002302
Aprovação NEPSI	
Certificado NEPSI	GYJ16.1394X
Aprovação CML	
ANZEx	19.3001X
<b>Condições ambiente</b>	
Temperatura ambiente	-25 ... 100 °C (-13 ... 212 °F)
<b>Dados mecânicos</b>	
Tipo de saída	Cabo
Material da caixa	PBT
Superfície frontal	PBT
Grau de protecção	IP67
Cabo	
Diâmetro do cabo	2,6 mm ± 0,2 mm
Raio de curvatura	> 10 x o diâmetro do cabo
Material	PVC
Secção transversal do condutor	0,14 mm <sup>2</sup>
Comprimento	L 130 mm
Binário dos parafusos de fixação	≤ 0,4 Nm
Medições	
Altura	10,2 mm
Largura	27,8 mm
Comprimento	16 mm
<b>Informações gerais</b>	

Data de publicação: 2024-04-12 Data de emissão: 2024-04-12 : 70133087\_por.pdf

Consulte as "Notas Gerais sobre as informações de produto da Pepperl+Fuchs".

Grupo Pepperl+Fuchs  
www.pepperl-fuchs.comEUA.: +1 330 486 0001  
fa-info@us.pepperl-fuchs.comAlemanha: +49 621 776 1111  
fa-info@de.pepperl-fuchs.comSingapura: +65 6779 9091  
fa-info@sg.pepperl-fuchs.com

**PEPPERL+FUCHS**

## Dados técnicos

Aplicação numa área potencialmente explosiva

ver manual de instruções

## Conexão

