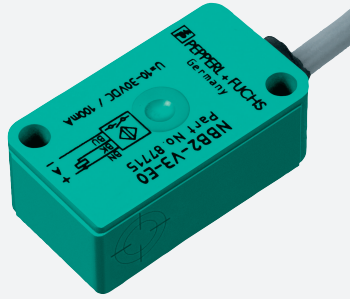


# Sensore induttivo

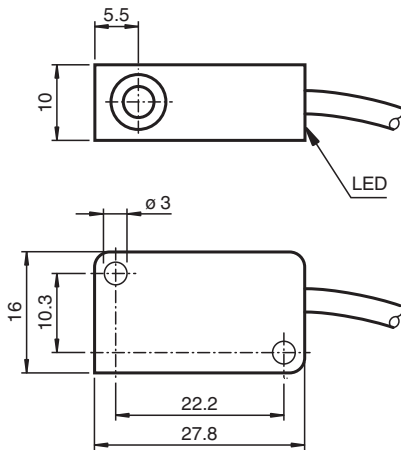
## NCN4-V3-N0-0,8M



■ 4 mm non allineato



### Dimensioni



### Dati tecnici

Dati generali		
Funzione di commutazione		Normalmente chiuso (NC)
Tipo di uscita		NAMUR
Distanza di comando misura	$s_n$	4 mm
Montaggio incorporato		non incorporab.
Distanza di comando sicura	$s_a$	0 ... 3,24 mm
Fattore di riduzione $r_{AI}$		0,3
Fattore di riduzione $r_{Cu}$		0,2
Fattore di riduzione $r_{1,4301}$		0,7
Tipo di uscita		2-fili
Dati specifici		
Tensione nominale	$U_o$	8,2 V ( $R_i$ ca. 1 k $\Omega$ )
Frequenza di commutazione	$f$	0 ... 2000 Hz
Isteresi	$H$	tipico 5 %
Consumo corrente		
Lastra di misura non rilevata		$\geq 3$ mA
Lastra di misura rilevata		$\leq 1$ mA

Data di edizione: 2024-04-12 Data di stampare: 2024-04-12 : 70133088\_ita.pdf

Consultate "Note generali relative alle informazioni sui prodotti Pepperl+Fuchs".

Pepperl+Fuchs Group  
www.pepperl-fuchs.com

USA: +1 330 486 0001  
fa-info@us.pepperl-fuchs.com

Germania: +49 621 776 1111  
fa-info@de.pepperl-fuchs.com

Singapore: +65 6779 9091  
fa-info@sg.pepperl-fuchs.com

PEPPERL+FUCHS

## Dati tecnici

Display stato elettrico	LED, giallo
<b>Parametri Functional Safety</b>	
MTTF <sub>d</sub>	1735 a
Durata dell'utilizzo (T <sub>M</sub> )	20 a
Grado di copertura della diagnosi (DC)	0 %
<b>Conformità agli standard e alle direttive</b>	
Standard di conformità	
NAMUR	EN 60947-5-6:2000 IEC 60947-5-6:1999
Compatibilità elettromagnetica	
Norme	NE 21:2007 EN 60947-5-2:2007 EN 60947-5-2/A1:2012 IEC 60947-5-2:2007 IEC 60947-5-2 AMD 1:2012
<b>Omologazioni e certificati</b>	
Certificazione IECEX	
Livello di protezione delle apparecchiature Ga	IECEX PTB 11.0021X
Livello di protezione delle apparecchiature Gb	IECEX PTB 11.0021X
Livello di protezione delle apparecchiature Da	IECEX PTB 11.0021X
Livello di protezione delle apparecchiature Mb	IECEX PTB 11.0021X
Approvazione ATEX	
Livello di protezione delle apparecchiature Ga	PTB 00 ATEX 2032 X
Livello di protezione delle apparecchiature Gb	PTB 00 ATEX 2032 X
Livello di protezione delle apparecchiature Da	PTB 00 ATEX 2032 X
omologazione UL	
Ordinary Location	E87056
Zona pericolosa	E501628
Control Drawing	116-0451
Approvazione CML	
ANZEx	19.3001X
<b>Condizioni ambientali</b>	
Temperatura ambiente	-25 ... 100 °C (-13 ... 212 °F)
<b>Dati meccanici</b>	
Tipo di collegamento	Cavo
Materiale della scatola	PBT
Superficie anteriore	PBT
Grado di protezione	IP67
Cavo	
Diametro cavo	2,6 mm ± 0,2 mm
Raggio di curvatura	> 10 x diametro cavo
Materiale	PVC
Sezione filo	0,14 mm <sup>2</sup>
Lunghezza	L 0,8 m
Coppia serraggio viti di fissaggio	≤ 0,4 Nm
Dimensioni	
Altezza	10,2 mm
Larghezza	27,8 mm
Lunghezza	16 mm
<b>Informazioni generali</b>	
Uso en área Ex:	vedere le istruzioni per l'uso

Data di edizione: 2024-04-12 Data di stampare: 2024-04-12 : 70133088\_ita.pdf

Consultate "Note generali relative alle informazioni sui prodotti Pepperl+Fuchs".

Pepperl+Fuchs Group  
www.pepperl-fuchs.comUSA: +1 330 486 0001  
fa-info@us.pepperl-fuchs.comGermania: +49 621 776 1111  
fa-info@de.pepperl-fuchs.comSingapore: +65 6779 9091  
fa-info@sg.pepperl-fuchs.com

**PEPPERL+FUCHS**

## Collegamento



Data di edizione: 2024-04-12 Data di stampare: 2024-04-12 : 70133088\_ita.pdf

Consultate "Note generali relative alle informazioni sui prodotti Pepperl+Fuchs".

Pepperl+Fuchs Group  
www.pepperl-fuchs.com

USA: +1 330 486 0001  
fa-info@us.pepperl-fuchs.com

Germania: +49 621 776 1111  
fa-info@de.pepperl-fuchs.com

Singapore: +65 6779 9091  
fa-info@sg.pepperl-fuchs.com

 **PEPPERL+FUCHS**