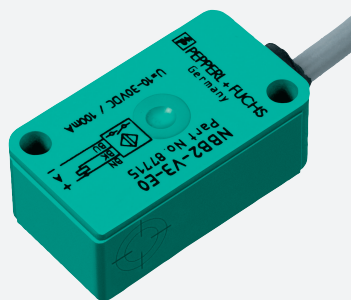


Sensor indutivo

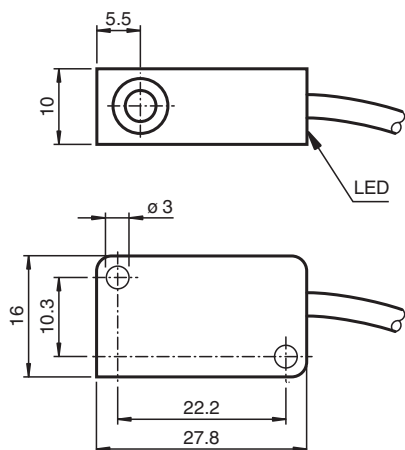
NCN4-V3-N0-0,8M



■ 4 mm não faceado



Dimensões



Dados técnicos

Dados gerais		
Função de comutação		Normalmente fechado (NF)
Tipo de saída		NAMUR
Intervalo de comutação	s_n	4 mm
Montagem		não nivelado
Intervalo seguro de comutação	s_a	0 ... 3,24 mm
Factor de redução r_{AI}		0,3
Factor de redução r_{Cu}		0,2
Factor de redução $r_{1,4301}$		0,7
Tipo de saída		de 2 fios
Dados característicos		
Tensão nominal	U_o	8,2 V (R_i aprox. 1 k Ω)
Frequência de comutação	f	0 ... 2000 Hz
Histerese	H	tipo 5 %
Consumo de corrente		
Placa de medição não abrangida		≥ 3 mA
Placa de medição abrangida		≤ 1 mA

Data de publicação: 2024-04-12 Data de emissão: 2024-04-12 : 70133088_por.pdf

Consulte as "Notas Gerais sobre as informações de produto da Pepperl+Fuchs".

Grupo Pepperl+Fuchs
www.pepperl-fuchs.com

EUA.: +1 330 486 0001
fa-info@us.pepperl-fuchs.com

Alemanha: +49 621 776 1111
fa-info@de.pepperl-fuchs.com

Singapura: +65 6779 9091
fa-info@sg.pepperl-fuchs.com

PF PEPPERL+FUCHS

Dados técnicos

Indicação do estado de comutação	LED, amarelo
Características da segurança funcional	
MTTF _d	1735 a
Vida útil (T _M)	20 a
Grau de cobertura do diagnóstico (GCD)	0 %
Conformidade de directivas e normas	
Conformidade-padrão	
NAMUR	EN 60947-5-6:2000 IEC 60947-5-6:1999
Compatibilidade electromagnética	
Padrões	NE 21:2007 EN 60947-5-2:2007 EN 60947-5-2/A1:2012 IEC 60947-5-2:2007 IEC 60947-5-2 AMD 1:2012
Autorizações certificados	
Aprovação IECEx	
Nível de proteção do equipamento Ga	IECEx PTB 11.0021X
Nível de proteção do equipamento Gb	IECEx PTB 11.0021X
Nível de proteção do equipamento Da	IECEx PTB 11.0021X
Nível de proteção do equipamento Mb	IECEx PTB 11.0021X
Aprovação ATEX	
Nível de proteção do equipamento Ga	PTB 00 ATEX 2032 X
Nível de proteção do equipamento Gb	PTB 00 ATEX 2032 X
Nível de proteção do equipamento Da	PTB 00 ATEX 2032 X
Autorização UL	
Ordinary Location	E87056
Área perigosa	E501628
Desenho de controle	116-0451
Aprovação CML	a pedido
ANZEx	19.3001X
Condições ambiente	
Temperatura ambiente	-25 ... 100 °C (-13 ... 212 °F)
Dados mecânicos	
Tipo de saída	Cabo
Material da caixa	PBT
Superfície frotal	PBT
Grau de protecção	IP67
Cabo	
Diâmetro do cabo	2,6 mm ± 0,2 mm
Raio de curvatura	> 10 x o diâmetro do cabo
Material	PVC
Secção transversal do condutor	0,14 mm ²
Comprimento	L 0,8 m
Binário dos parafusos de fixação	≤ 0,4 Nm
Medições	
Altura	10,2 mm
Largura	27,8 mm
Comprimento	16 mm
Informações gerais	
Aplicação numa área potencialmente explosiva	ver manual de instruções

Conexão



Data de publicação: 2024-04-12 Data de emissão: 2024-04-12 : 70133088_por.pdf

Consulte as "Notas Gerais sobre as informações de produto da Pepperl+Fuchs".

Grupo Pepperl+Fuchs
www.pepperl-fuchs.com

EUA.: +1 330 486 0001
fa-info@us.pepperl-fuchs.com

Alemanha: +49 621 776 1111
fa-info@de.pepperl-fuchs.com

Singapura: +65 6779 9091
fa-info@sg.pepperl-fuchs.com

 **PEPPERL+FUCHS**