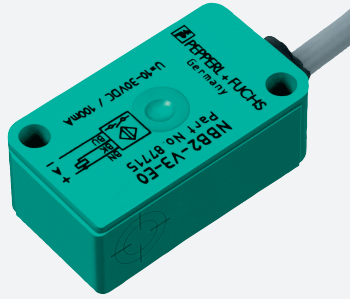


Sensor inductivo

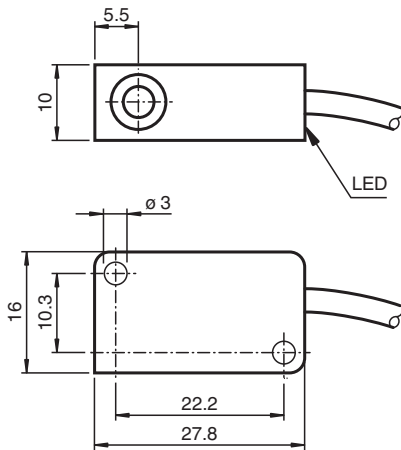
NCN4-V3-N0-0,8M



■ 4 mm no enrasado



Dimensiones



Datos técnicos

Datos generales

Función de conmutación		Normalmente cerrado (NC)
Tipo de salida		NAMUR
Distancia de conmutación de medición	s_n	4 mm
Instalación		no enrasado
Distancia de conmutación asegurada	s_a	0 ... 3,24 mm
Factor de reducción r_{AI}		0,3
Factor de reducción r_{Cu}		0,2
Factor de reducción $r_{1,4301}$		0,7
Tipo de salida		2-hilos

Datos característicos

Tensión nominal	U_o	8,2 V (R_i aprox. 1 k Ω)
Frecuencia de conmutación	f	0 ... 2000 Hz
Histéresis	H	tip. 5 %
Consumo de corriente		
Placa de medición no detectada		≥ 3 mA
Placa de medición detectada		≤ 1 mA

Fecha de publicación: 2024-04-12 Fecha de edición: 2024-04-12 : 70133088_spa.pdf

Consulte "Notas generales sobre la información de los productos de Pepperl+Fuchs".

Pepperl+Fuchs Group
www.pepperl-fuchs.com

EE. UU.: +1 330 486 0001
fa-info@us.pepperl-fuchs.com

Alemania: +49 621 776 1111
fa-info@de.pepperl-fuchs.com

Singapur: +65 6779 9091
fa-info@sg.pepperl-fuchs.com

PEPPERL+FUCHS

Datos técnicos

Indicación del estado de conmutación	LED, amarillo
Datos característicos de seguridad funcional	
MTTF _d	1735 a
Duración de servicio (T _M)	20 a
Factor de cobertura de diagnóstico (DC)	0 %
Conformidad con Normas y Directivas	
Conformidad con la normativa	
NAMUR	EN 60947-5-6:2000 IEC 60947-5-6:1999
Compatibilidad electromagnética	NE 21:2007
Estándares	EN 60947-5-2:2007 EN 60947-5-2/A1:2012 IEC 60947-5-2:2007 IEC 60947-5-2 AMD 1:2012
Autorizaciones y Certificados	
Autorización IECEx	
Nivel de protección del equipo Ga	IECEx PTB 11.0021X
Nivel de protección del equipo Gb	IECEx PTB 11.0021X
Nivel de protección del equipo Da	IECEx PTB 11.0021X
Nivel de protección del equipo Mb	IECEx PTB 11.0021X
Homologación ATEX	
Nivel de protección del equipo Ga	PTB 00 ATEX 2032 X
Nivel de protección del equipo Gb	PTB 00 ATEX 2032 X
Nivel de protección del equipo Da	PTB 00 ATEX 2032 X
Autorización UL	
Ordinary Location	E87056
Ubicación peligrosa	E501628
Control Diseño	116-0451
Homologación CML	bajo pedido
ANZEx	19.3001X
Condiciones ambientales	
Temperatura ambiente	-25 ... 100 °C (-13 ... 212 °F)
Datos mecánicos	
Tipo de conexión	Cable
Material de la carcasa	PBT
Superficie frontal	PBT
Grado de protección	IP67
Cable	
Diámetro del cable	2,6 mm ± 0,2 mm
Radio de flexión	> 10 x diámetro del cable
Material	PVC
Sección transversal	0,14 mm ²
Longitud	L 0,8 m
Momento de apriete de los tornillos de fijación	≤ 0,4 Nm
Dimensiones	
Altura	10,2 mm
Anchura	27,8 mm
Longitud	16 mm
Información general	
Aplicación en campo con peligro de explosión	ver Instrucciones de uso

Conexión

