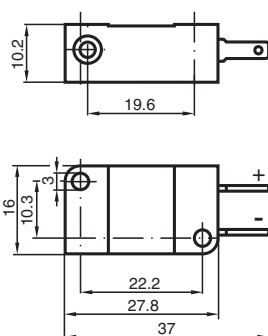


Snímač, induktivní NCN4-V3-N0-V5

■ 4 mm ne v jedné rovině



Rozměry



Technické údaje

Všeobecné specifikace

Spínací funkce		Normálně zavřený (NC)
Typ výstupu		NAMUR
Spínací vzdálenost	s_n	4 mm
Montáž		ne v jedné rovině
Pracovní rozsah	s_a	0 ... 3,24 mm
Redukční součinitel r_{AI}		0,3
Redukční součinitel r_{Cu}		0,2
Redukční součinitel $r_{nerez\ ocel\ 1.4301}$		0,7
Typ výstupu		dva vodiče
Charakteristické hodnoty		
Jmenovité napětí	U_o	8,2 V (R_i cca. 1 k Ω)
Spínací frekvence	f	0 ... 2000 Hz
Hystereze	H	typ. 5 %
Spotřeba proudu		
Nedošlo k detekci měřicí desky		≥ 3 mA
Proběhla detekce měřicí desky		≤ 1 mA

Datum publikace: 2024-04-12 Datum vydání: 2024-04-12 : 70133089_cze.pdf

Viz část Všeobecné poznámky týkající se produktů společnosti Pepperl+Fuchs.

Pepperl+Fuchs Group
www.pepperl-fuchs.com

USA: +1 330 486 0001
fa-info@us.pepperl-fuchs.com

Německo: +49 621 776 1111
fa-info@de.pepperl-fuchs.com

Singapur: +65 6779 9091
fa-info@sg.pepperl-fuchs.com

PF PEPPERL+FUCHS

Technické údaje

Indikace stavu sepnutí	LED dioda, žlutá
Parametry funkční bezpečnosti	
MTTF _d	1750 a
Doba provozu (T _M)	20 a
Stupeň diagnostického pokrytí (DC)	0 %
Shoda s normami a směrnicemi	
Shoda se standardy	
NAMUR	EN 60947-5-6:2000 IEC 60947-5-6:1999
Elektromagnetická slučitelnost	
Normy	NE 21:2007 EN 60947-5-2:2007 EN 60947-5-2/A1:2012 IEC 60947-5-2:2007 IEC 60947-5-2 AMD 1:2012
Schválení a certifikáty	
Schválení IECEx	
Úroveň ochrany vybavení Ga	IECEX PTB 11.0021X
Úroveň ochrany vybavení Gb	IECEX PTB 11.0021X
Úroveň ochrany vybavení Da	IECEX PTB 11.0021X
Úroveň ochrany vybavení Mb	IECEX PTB 11.0021X
Schválení ATEX	
Úroveň ochrany vybavení Ga	PTB 00 ATEX 2032 X
Úroveň ochrany vybavení Gb	PTB 00 ATEX 2032 X
Úroveň ochrany vybavení Da	PTB 00 ATEX 2032 X
Schválení UL	
Ordinary Location	E87056
Nebezpečné prostředí	E501628
Výkres řídicího systému	116-0451
Schválení CCC	
Nebezpečné prostředí	2020322315002302
Schválení NEPSI	
Certifikát NEPSI	GYJ16.1394X
Certifikace CML	
ANZEx	19.3001X
Marine approval	DNVGL TAA00001A5
Okolní podmínky	
Okolní teplota	-25 ... 100 °C (-13 ... 212 °F)
Mechanické specifikace	
Typ připojení	Konektor Faston 4,8 mm
Materiál pouzdra	Polybutyltereftalát
Čelní plocha	Polybutyltereftalát
Třída ochrany	IP67
Utahovací moment upevňovacích šroubů	≤ 0,4 Nm
Rozměry	
Výška	10,2 mm
Šířka	27,8 mm
Délka	16 mm
Všeobecné informace	
Použití v prostoru s nebezpečím výbuchu	viz návod k provozu

Datum publikace: 2024-04-12 Datum vydání: 2024-04-12 : 70133089_cze.pdf

Viz část Všeobecné poznámky týkající se produktů společnosti Pepperl+Fuchs.

Pepperl+Fuchs Group
www.pepperl-fuchs.comUSA: +1 330 486 0001
fa-info@us.pepperl-fuchs.comNěmecko: +49 621 776 1111
fa-info@de.pepperl-fuchs.comSingapur: +65 6779 9091
fa-info@sg.pepperl-fuchs.com

PEPPERL+FUCHS

Připojení

