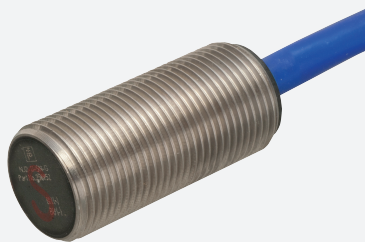


# Snímač, induktivní

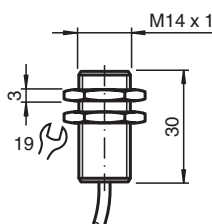
## NJ2-11-SN-G



- 2 mm v jedné rovině
- Použitelné do SIL3 podle IEC61508
- Stupeň krytí IP68
- Certifikace ATEX/IECEX pro zónu 0/1/20/21 (EX i)
- Certifikace ATEX/IECEX pro zónu 2/22 (EX ec/tc)



### Rozměry



### Technické údaje

#### Všeobecné specifikace

Spínací funkce		Normálně zavřený (NC)
Typ výstupu		NAMUR s bezpečnostní funkcí
Spínací vzdálenost	$s_n$	2 mm
Montáž		v jedné rovině
Pracovní rozsah	$s_a$	0 ... 1,62 mm
Redukční součinitel $r_{AI}$		0,4
Redukční součinitel $r_{Cu}$		0,3
Redukční součinitel $r_{nerez\ ocel\ 1.4301}$		0,85
Úroveň integrity bezpečnosti SIL (Safety Integrity Level)		až SIL3 podle IEC 61508 <b>Nebezpečí!</b> V aplikacích zaměřených na bezpečnost musí být snímač vybaven odpovídajícím zabezpečením od společnosti Pepperl+Fuchs, jako je například KFD2-SH-EX1. Dokument „exida Functional Safety Assessment“ (hodnocení provozní bezpečnosti společnosti exida), který je k dispozici na webové stránce <a href="http://www.pepperl-fuchs.com">www.pepperl-fuchs.com</a> , považujte za nedílnou součást dokumentace tohoto produktu.
Typ výstupu		dva vodiče

#### Charakteristické hodnoty

Jmenovité napětí	$U_o$	8,2 V ( $R_i$ cca. 1 k $\Omega$ )
Spínací frekvence	f	0 ... 3000 Hz

Datum publikace: 2023-01-27 Datum vydání: 2023-01-27 : 70133104\_cze.pdf

Viz část Všeobecné poznámky týkající se produktů společnosti Pepperl+Fuchs.

Pepperl+Fuchs Group  
[www.pepperl-fuchs.com](http://www.pepperl-fuchs.com)

USA: +1 330 486 0001  
[fa-info@us.pepperl-fuchs.com](mailto:fa-info@us.pepperl-fuchs.com)

Německo: +49 621 776 1111  
[fa-info@de.pepperl-fuchs.com](mailto:fa-info@de.pepperl-fuchs.com)

Singapur: +65 6779 9091  
[fa-info@sg.pepperl-fuchs.com](mailto:fa-info@sg.pepperl-fuchs.com)

PEPPERL+FUCHS

## Technické údaje

Podpora techniky 2:1		ano , s diodou zajišťující ochranu proti přepólování
Spotřeba proudu		
Nedošlo k detekci měřicí desky		≥ 3 mA
Proběhla detekce měřicí desky		≤ 1 mA
<b>Parametry funkční bezpečnosti</b>		
Úroveň integrity bezpečnosti SIL (Safety Integrity Level)		SIL 3
MTTF <sub>d</sub>		10660 a
Doba provozu (T <sub>M</sub> )		20 a
Stupeň diagnostického pokrytí (DC)		0 %
<b>Shoda s normami a směrnicemi</b>		
Shoda se standardy		
NAMUR		EN 60947-5-6:2000 IEC 60947-5-6:1999
Normy		EN 60947-5-2:2007 EN 60947-5-2/A1:2012 IEC 60947-5-2:2007 IEC 60947-5-2 AMD 1:2012
<b>Schválení a certifikáty</b>		
Schválení IECEx		
Úroveň ochrany vybavení Ga		IECEX PTB 11.0092X
Úroveň ochrany vybavení Gb		IECEX PTB 11.0092X
Úroveň ochrany vybavení Gc (ec)		IECEX TUR 21.0017X
Úroveň ochrany vybavení Da		IECEX PTB 11.0092X
Úroveň ochrany vybavení Dc (tc)		IECEX TUR 21.0018X
Úroveň ochrany vybavení Mb		IECEX PTB 11.0092X
Schválení ATEX		
Úroveň ochrany vybavení Ga		PTB 00 ATEX 2049 X
Úroveň ochrany vybavení Gb		PTB 00 ATEX 2049 X
Úroveň ochrany vybavení Gc (ec)		TÜV 20 ATEX 8523 X
Úroveň ochrany vybavení Da		PTB 00 ATEX 2049 X
Úroveň ochrany vybavení Dc (tc)		TÜV 20 ATEX 8524 X
Schválení UL		cULus Listed, General Purpose
Ordinary Location		E87056
Nebezpečné prostředí		E501628
Výkres řídicího systému		116-0454
Schválení CCC		
Nebezpečné prostředí		2020322315002308
Schválení NEPSI		
Certifikát NEPSI		GYJ16.1392X
Certifikace TIIS		na vyžádání
<b>Okolní podmínky</b>		
Okolní teplota		-40 ... 100 °C (-40 ... 212 °F)
<b>Mechanické specifikace</b>		
Typ připojení		Kabel
Materiál pouzdra		nerezavějící ocel (303/1.4305)
Čelní plocha		Valox (PBT) , černá
Třída ochrany		IP68
<b>Kabel</b>		
Průměr kabelu		4,8 mm ± 0,2 mm
Poloměr ohybu		> 10× průměru kabelu
Materiál		silikon
Průřez žíly vodiče		0,34 mm <sup>2</sup>
Délka	L	2 m
<b>Všeobecné informace</b>		

Datum publikace: 2023-01-27 Datum vydání: 2023-01-27 : 70133104\_cze.pdf

Viz část Všeobecné poznámky týkající se produktů společnosti Pepperl+Fuchs.

Pepperl+Fuchs Group  
www.pepperl-fuchs.comUSA: +1 330 486 0001  
fa-info@us.pepperl-fuchs.comNěmecko: +49 621 776 1111  
fa-info@de.pepperl-fuchs.comSingapur: +65 6779 9091  
fa-info@sg.pepperl-fuchs.com

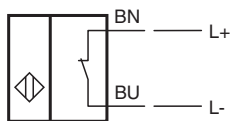
**PEPPERL+FUCHS**

## Technické údaje

Použití v prostoru s nebezpečím výbuchu

viz návod k provozu

## Připojení



## Příslušenství

	<b>F-KD-Ex2</b>	Modul svorkovnice
---	-----------------	-------------------

## Použití



### Nebezpečí!

V aplikacích zaměřených na bezpečnost musí být snímač vybaven odpovídajícím zabezpečením od společnosti Pepperl+Fuchs, jako je například KFD2-SH-EX1.

Dokument „exida Functional Safety Assessment“ (hodnocení provozní bezpečnosti společnosti exida), který je k dispozici na webové stránce [www.pepperl-fuchs.com](http://www.pepperl-fuchs.com), považujte za nedílnou součást dokumentace tohoto produktu.