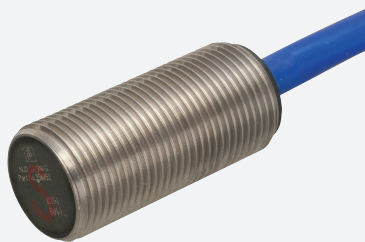


# Sensore induttivo

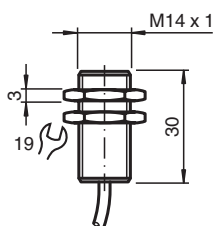
## NJ2-11-SN-G



- 2 mm allineato
- Applicabile fino a SIL 3 secondo IEC 61508
- Grado di protezione IP68
- Omologazioni ATEX/IECEX per zona 0/1/20/21 (Ex i)
- Omologazioni ATEX/IECEX per zona 2/22 (Ex ec/tc)



### Dimensioni



### Dati tecnici

#### Dati generali

Funzione di commutazione		Normalmente chiuso (NC)
Tipo di uscita		NAMUR con funzione di sicurezza
Distanza di comando misura	$s_n$	2 mm
Montaggio incorporato		incorporabile
Distanza di comando sicura	$s_a$	0 ... 1,62 mm
Fattore di riduzione $r_{AI}$		0,4
Fattore di riduzione $r_{Cu}$		0,3
Fattore di riduzione $r_{1.4301}$		0,85
Livello d'integrazione sicurezza (SIL)		fino a SIL3 secondo IEC 61508 <b>Pericolo!</b> Nelle applicazioni legate alla sicurezza, è necessario utilizzare il sensore con un'interfaccia di sicurezza qualificata di Pepperl+Fuchs, come il modello KFD2-SH-EX1. Il documento "Valutazione della sicurezza funzionale eseguita da exida", disponibile nel sito Web <a href="http://www.pepperl-fuchs.com">www.pepperl-fuchs.com</a> , è parte integrante della documentazione di questo prodotto.
Tipo di uscita		2-fili

#### Dati specifici

Tensione nominale	$U_o$	8,2 V ( $R_i$ ca. 1 k $\Omega$ )
Frequenza di commutazione	f	0 ... 3000 Hz

Data di edizione: 2023-01-27 Data di stampare: 2023-01-27 : 70133104\_ita.pdf

Consultate "Note generali relative alle informazioni sui prodotti Pepperl+Fuchs".

Pepperl+Fuchs Group  
[www.pepperl-fuchs.com](http://www.pepperl-fuchs.com)

USA: +1 330 486 0001  
[fa-info@us.pepperl-fuchs.com](mailto:fa-info@us.pepperl-fuchs.com)

Germania: +49 621 776 1111  
[fa-info@de.pepperl-fuchs.com](mailto:fa-info@de.pepperl-fuchs.com)

Singapore: +65 6779 9091  
[fa-info@sg.pepperl-fuchs.com](mailto:fa-info@sg.pepperl-fuchs.com)

PEPPERL+FUCHS

## Dati tecnici

Adatto per tecnologia 2:1	sì , con diodo di protezione contro la polarità inversa
<b>Consumo corrente</b>	
Lastra di misura non rilevata	≥ 3 mA
Lastra di misura rilevata	≤ 1 mA
<b>Parametri Functional Safety</b>	
Livello d'integrazione sicurezza (SIL)	SIL 3
MTTF <sub>d</sub>	10660 a
Durata dell'utilizzo (T <sub>M</sub> )	20 a
Grado di copertura della diagnosi (DC)	0 %
<b>Conformità agli standard e alle direttive</b>	
Standard di conformità	
NAMUR	EN 60947-5-6:2000 IEC 60947-5-6:1999
Norme	EN 60947-5-2:2007 EN 60947-5-2/A1:2012 IEC 60947-5-2:2007 IEC 60947-5-2 AMD 1:2012
<b>Omologazioni e certificati</b>	
Certificazione IECEX	
Livello di protezione delle apparecchiature Ga	IECEX PTB 11.0092X
Livello di protezione delle apparecchiature Gb	IECEX PTB 11.0092X
Livello di protezione delle apparecchiature Gc (ec)	IECEX TUR 21.0017X
Livello di protezione delle apparecchiature Da	IECEX PTB 11.0092X
Livello di protezione delle apparecchiature Dc (tc)	IECEX TUR 21.0018X
Livello di protezione delle apparecchiature Mb	IECEX PTB 11.0092X
Approvazione ATEX	
Livello di protezione delle apparecchiature Ga	PTB 00 ATEX 2049 X
Livello di protezione delle apparecchiature Gb	PTB 00 ATEX 2049 X
Livello di protezione delle apparecchiature Gc (ec)	TÜV 20 ATEX 8523 X
Livello di protezione delle apparecchiature Da	PTB 00 ATEX 2049 X
Livello di protezione delle apparecchiature Dc (tc)	TÜV 20 ATEX 8524 X
omologazione UL	
Ordinary Location	E87056
Zona pericolosa	E501628
Control Drawing	116-0454
Omologazione CCC	
Zona pericolosa	2020322315002308
Approvazione NEPSI	
Certificato NEPSI	GYJ16.1392X
Approvazione TIIS	su richiesta
<b>Condizioni ambientali</b>	
Temperatura ambiente	-40 ... 100 °C (-40 ... 212 °F)
<b>Dati meccanici</b>	
Tipo di collegamento	Cavo
Materiale della scatola	acciaio inossidabile (303/1.4305)
Superficie anteriore	Valox (PBT) , nero
Grado di protezione	IP68
Cavo	

Data di edizione: 2023-01-27 Data di stampare: 2023-01-27 : 70133104\_ita.pdf

Consultate "Note generali relative alle informazioni sui prodotti Pepperl+Fuchs".

 Pepperl+Fuchs Group  
www.pepperl-fuchs.com

 USA: +1 330 486 0001  
fa-info@us.pepperl-fuchs.com

 Germania: +49 621 776 1111  
fa-info@de.pepperl-fuchs.com

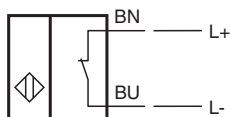
 Singapore: +65 6779 9091  
fa-info@sg.pepperl-fuchs.com

 **PEPPERL+FUCHS**

## Dati tecnici

Diametro cavo		4,8 mm ± 0,2 mm
Raggio di curvatura		> 10 x diametro cavo
Materiale		silicone
Sezione filo		0,34 mm <sup>2</sup>
Lunghezza	L	2 m
<b>Informazioni generali</b>		
Uso en área Ex:		vedere le istruzioni per l'uso

## Collegamento



## Accessori

	<b>F-KD-Ex2</b>	Modulo a morsetti
---	-----------------	-------------------

## Applicazione

**Pericolo!**

Nelle applicazioni legate alla sicurezza, è necessario utilizzare il sensore con un'interfaccia di sicurezza qualificata di Pepperl+Fuchs, come il modello KFD2-SH-EX1.

Il documento "Valutazione della sicurezza funzionale eseguita da exida", disponibile nel sito Web [www.pepperl-fuchs.com](http://www.pepperl-fuchs.com), è parte integrante della documentazione di questo prodotto.