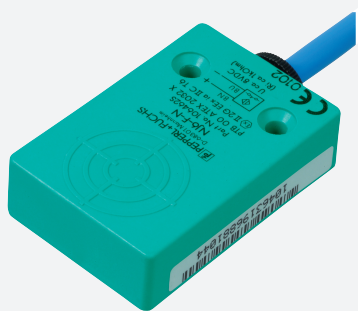


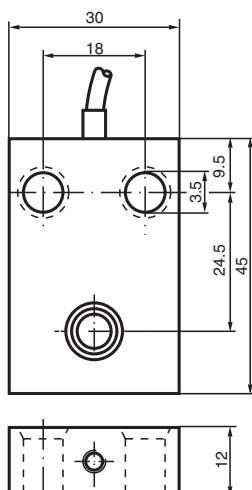
# Snímač, induktivní NJ10-F-N



- Komfortní řada
- 10 mm ne v jedné rovině



## Rozměry



## Technické údaje

### Všeobecné specifikace

Spínací funkce		Normálně zavřený (NC)
Typ výstupu		NAMUR
Spínací vzdálenost	$s_n$	10 mm
Montáž		ne v jedné rovině
Pracovní rozsah	$s_a$	0 ... 8,1 mm
Reálná spínací vzdálenost	$s_r$	9 ... 11 mm typ.
Redukční součinitel $r_{AI}$		0,4
Redukční součinitel $r_{Cu}$		0,3
Redukční součinitel $r_{nerez ocel 1.4301}$		0,7
Typ výstupu		dva vodiče

### Charakteristické hodnoty

Jmenovité napětí	$U_o$	8,2 V ( $R_i$ cca. 1 k $\Omega$ )
Spínací frekvence	$f$	0 ... 3000 Hz
Hystereze	$H$	0 ... 0,3 typ. 0,1 %
Ochrana proti přepólování		ochrana proti přepólování
Spotřeba proudu		

Datum publikace: 2023-05-26 Datum vydání: 2023-05-26 : 70133119\_cze.pdf

Viz část Všeobecné poznámky týkající se produktů společnosti Pepperl+Fuchs.

Pepperl+Fuchs Group  
www.pepperl-fuchs.com

USA: +1 330 486 0001  
fa-info@us.pepperl-fuchs.com

Německo: +49 621 776 1111  
fa-info@de.pepperl-fuchs.com

Singapur: +65 6779 9091  
fa-info@sg.pepperl-fuchs.com

PEPPERL+FUCHS

## Technické údaje

Nedošlo k detekci měřicí desky	min. 3 mA
Proběhla detekce měřicí desky	≤ 1 mA
<b>Parametry funkční bezpečnosti</b>	
MTTF <sub>d</sub>	4540 a
Doba provozu (T <sub>M</sub> )	20 a
Stupeň diagnostického pokrytí (DC)	0 %
<b>Shoda s normami a směrnicemi</b>	
Shoda se standardy	
NAMUR	EN 60947-5-6:2000 IEC 60947-5-6:1999
Normy	EN 60947-5-2:2007 EN 60947-5-2/A1:2012 IEC 60947-5-2:2007 IEC 60947-5-2 AMD 1:2012
<b>Schválení a certifikáty</b>	
Schválení IECEx	
Úroveň ochrany vybavení Gb	IECEX PTB 11.0021X
Úroveň ochrany vybavení Da	IECEX PTB 11.0021X
Úroveň ochrany vybavení Mb	IECEX PTB 11.0021X
Schválení ATEX	
Úroveň ochrany vybavení Gb	PTB 00 ATEX 2032 X
Úroveň ochrany vybavení Da	PTB 00 ATEX 2032 X
Schválení UL	cULus Listed, General Purpose
Schválení CCC	
Nebezpečné prostředí	2020322315002302
Schválení NEPSI	
Certifikát NEPSI	GYJ16.1394X
Certifikace CML	na vyžádání
ANZEx	19.3001X
<b>Okolní podmínky</b>	
Okolní teplota	-25 ... 100 °C (-13 ... 212 °F)
<b>Mechanické specifikace</b>	
Typ připojení	Kabel
Materiál pouzdra	Polybutyltereftalát
Čelní plocha	Polybutyltereftalát
Třída ochrany	IP67
Kabel	
Průměr kabelu	4,8 mm ± 0,2 mm
Poloměr ohybu	> 10× průměru kabelu
Materiál	PUR
Průřez žíly vodiče	0,34 mm <sup>2</sup>
Délka	L 2 m
<b>Všeobecné informace</b>	
Použití v prostoru s nebezpečím výbuchu	viz návod k provozu

## Připojení

