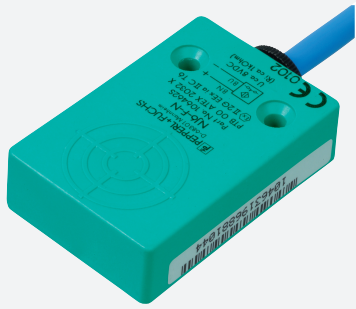


Détecteur inductif

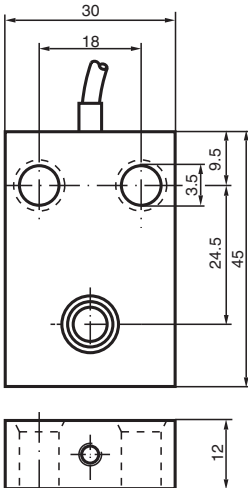
NJ10-F-N



- Série confort
- 10 mm, non noyable



Dimensions



Données techniques

Caractéristiques générales		
Fonction de commutation		Normalement fermé (NC)
Type de sortie		NAMUR
Portée nominale	s_n	10 mm
Montage		non noyable
Portée de travail	s_a	0 ... 8,1 mm
Portée réelle	s_r	9 ... 11 mm typ.
Facteur de réduction r_{Al}		0,4
Facteur de réduction r_{Cu}		0,3
Facteur de réduction $r_{1.4301}$		0,7
Type de sortie		2 fils
Valeurs caractéristiques		
Tension assignée d'emploi	U_o	8,2 V (R_i env. 1 k Ω)
Fréquence de commutation	f	0 ... 3000 Hz
Course différentielle	H	0 ... 0,3 typ. 0,1 %
Protection contre l'inversion de polarité		protégé
Consommation en courant		

Date de publication: 2023-05-26 Date d'édition: 2023-05-26 : 70133119_fra.pdf

Reportez-vous aux « Remarques générales sur les informations produit de Pepperl+Fuchs ».

Groupe Pepperl+Fuchs
www.pepperl-fuchs.com

États-Unis : +1 330 486 0001
fa-info@us.pepperl-fuchs.com

Allemagne : +49 621 776 1111
fa-info@de.pepperl-fuchs.com

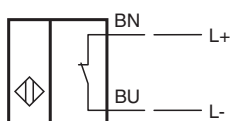
Singapour : +65 6779 9091
fa-info@sg.pepperl-fuchs.com

PEPPERL+FUCHS

Données techniques

Cible de mesure non détectée	min. 3 mA
Cible de mesure détectée	≤ 1 mA
Valeurs caractéristiques pour la sécurité fonctionnelle	
MTTF _d	4540 a
Durée de mission (T _M)	20 a
Couverture du diagnostic (DC)	0 %
conformité de normes et de directives	
Conformité aux normes	
NAMUR	EN 60947-5-6:2000 IEC 60947-5-6:1999
Normes	EN 60947-5-2:2007 EN 60947-5-2/A1:2012 IEC 60947-5-2:2007 IEC 60947-5-2 AMD 1:2012
Agréments et certificats	
Homologation IECEX	
Niveau de protection d'équipement Gb	IECEX PTB 11.0021X
Niveau de protection d'équipement Da	IECEX PTB 11.0021X
Niveau de protection d'équipement Mb	IECEX PTB 11.0021X
Certification ATEX	
Niveau de protection d'équipement Gb	PTB 00 ATEX 2032 X
Niveau de protection d'équipement Da	PTB 00 ATEX 2032 X
Agrément UL	
agrément CCC	cULus Listed, General Purpose
Zone à risque d'explosion	2020322315002302
Homologation NEPSI	
Certificat NEPSI	GYJ16.1394X
Homologation CML	
	sur demande
ANZEx	
	19.3001X
Conditions environnantes	
Température ambiante	-25 ... 100 °C (-13 ... 212 °F)
Caractéristiques mécaniques	
Type de raccordement	câble
Matériau du boîtier	PBT
Face sensible	PBT
Degré de protection	IP67
Câble	
Diamètre du câble	4,8 mm ± 0,2 mm
rayon de courbure	> 10 x diamètre du câble
Matériau	PUR
Section des fils	0,34 mm ²
Longueur	L 2 m
Informations générales	
utilisation en zone à risque d'explosion	voir mode d'emploi

Connexion



Date de publication: 2023-05-26 Date d'édition: 2023-05-26 : 70133119_fra.pdf

Reportez-vous aux « Remarques générales sur les informations produit de Pepperl+Fuchs ».

Groupe Pepperl+Fuchs
www.pepperl-fuchs.com

États-Unis : +1 330 486 0001
fa-info@us.pepperl-fuchs.com

Allemagne : +49 621 776 1111
fa-info@de.pepperl-fuchs.com

Singapour : +65 6779 9091
fa-info@sg.pepperl-fuchs.com

PEPPERL+FUCHS