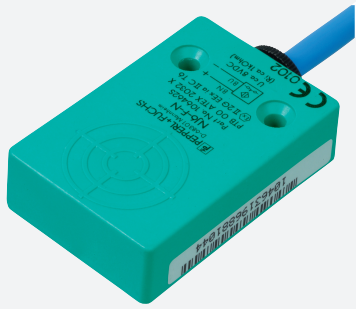


Sensor inductivo

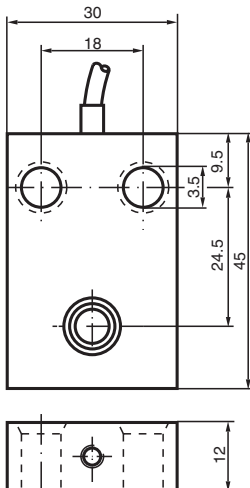
NJ6-F-N-5M



- 6 mm enrasado
- Salida NAMUR
- Protección contra la inversión de polaridad
- Cable de conexión de 5 metros



Dimensiones



Datos técnicos

Datos generales		
Función de conmutación		Normalmente cerrado (NC)
Tipo de salida		NAMUR
Distancia de conmutación de medición	s_n	6 mm
Instalación		enrasado
Distancia de conmutación asegurada	s_a	0 ... 4,8 mm
Distancia de conmutación real	s_r	5,4 ... 6,6 mm tip.
Factor de reducción r_{AI}		0,4
Factor de reducción r_{Cu}		0,3
Factor de reducción $r_{1.4301}$		0,7
Tipo de salida		2-hilos
Datos característicos		
Tensión nominal	U_o	8,2 V (R_i aprox. 1 k Ω)
Frecuencia de conmutación	f	0 ... 5000 Hz
Histéresis	H	0 ... 0,3 mm tip. 5 %
Protección contra la inversión de polaridad		protegido
Consumo de corriente		

Fecha de publicación: 2026-04-02 Fecha de edición: 2026-04-02 : 70133123_spa.pdf

Consulte "Notas generales sobre la información de los productos de Pepperl+Fuchs".

Pepperl+Fuchs Group
www.pepperl-fuchs.com

EE. UU.: +1 330 486 0001
fa-info@us.pepperl-fuchs.com

Alemania: +49 621 776 1111
fa-info@de.pepperl-fuchs.com

Singapur: +65 6779 9091
fa-info@sg.pepperl-fuchs.com

PEPPERL+FUCHS

Datos técnicos

Placa de medición no detectada		min. 3 mA
Placa de medición detectada		≤ 1 mA
Características relevantes para la seguridad del producto		
MTTF _d		4540 a
Duración de servicio (T _M)		20 a
Factor de cobertura de diagnóstico (DC)		0 %
Conformidad con Normas y Directivas		
Conformidad con la normativa		
Estándares		EN IEC 60947-5-2
Autorizaciones y Certificados		
Autorización IECEx		
Nivel de protección del equipo Gb		IECEx PTB 11.0021X
Nivel de protección del equipo Da		IECEx PTB 11.0021X
Nivel de protección del equipo Mb		IECEx PTB 11.0021X
Homologación ATEX		
Nivel de protección del equipo Gb		PTB 00 ATEX 2032 X
Nivel de protección del equipo Da		PTB 00 ATEX 2032 X
Autorización UL		cULus Listed Load Type: General Purpose Circuitry: Class 2 Power Source Enclosure Type Rating: Type 1 Voltaje de alimentación/conmutación: 8,2 V CC
Autorización CCC		
Ubicación peligrosa		2020322315002302
Homologación CML		bajo pedido
ANZEx		19.3001X
Condiciones ambientales		
Temperatura ambiente		-25 ... 100 °C (-13 ... 212 °F)
Temperatura de almacenaje		-40 ... 100 °C (-40 ... 212 °F)
Datos mecánicos		
Tipo de conexión		Cable
Material de la carcasa		PBT
Superficie frontal		PBT
Grado de protección		IP67
Cable		
Hilo con ferrulas		si
Diámetro del cable		4,8 mm ± 0,2 mm
Radio de flexión		> 10 x diámetro del cable
Material		PUR
Color		azul
Número de núcleos		2
Sección transversal		0,34 mm ²
Longitud	L	5 m
Masa		165 g
Dimensiones		
Altura		30 mm
Anchura		45 mm
Longitud		12 mm
Información general		
Aplicación en campo con peligro de explosión		ver Instrucciones de uso

Asignación de conexión



Funcionamiento

Atención:

Los amplificadores de conmutación conformes con NAMUR pueden, debido al bajo consumo de corriente en la placa de medición (0,2 mA ... 1 mA), dar lecturas incorrectas de roturas de cable (requerido en conformidad con EN 60947-5-6:2000: 0,4 mA ... 1 mA).