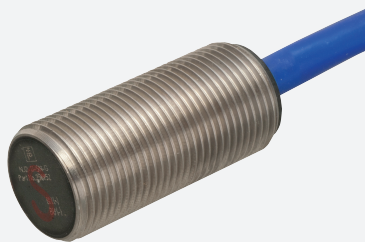


Givare, induktiv

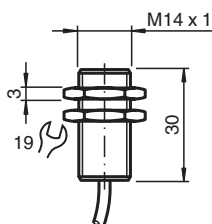
NJ2-11-SN-G-10M



- 2 mm i plan
- Insättningsbar till SIL3 enligt IEC61508
- Skyddsklass IP68
- ATEX-/IECEX-godkännanden för zon 0/1/20/21 (Ex i)
- ATEX-/IECEX-godkännanden för zon 2/22 (Ex ec/tc)



Mått



Tekniska data

Allmänna specifikationer

Växlingsfunktion		Normalt stängd (NC)
Utgångstyp		NAMUR med säkerhetsfunktion
Känslavstånd	s_n	2 mm
Installation		inbyggbar
Garanterat känslavstånd	s_a	0 ... 1,62 mm
Reduktionsfaktor r_{AI}		0,4
Reduktionsfaktor r_{Cu}		0,3
Reduktionsfaktor $r_{1,4301}$		0,85
Säkerhetsintegritetsnivå (SIL)		upp till SIL3 enligt IEC 61508 Fara! I säkerhetsrelaterade tillämpningar måste sensorn styras med ett lämpligt felsäkert gränssnitt från Pepperl+Fuchs, t.ex. KFD2-SH-EX1. Se dokumentet exida Functional Safety Assessment (exida-utvärdering av funktionssäkerhet) som finns tillgängligt på www.pepperl-fuchs.com som en integrerad del av produktens dokumentation.
Anslutnings sätt		2-trådig
Specifikationer		
Märkspänning	U_o	8,2 V (R_I ca. 1 k Ω)
Kopplingsfrekvens	f	0 ... 3000 Hz
Avsedd för 2:1-teknik		ja , med polaritetsskyddsdiode

Kungöresedatum: 2023-01-27 Datum för utgåva: 2023-01-27 : 70133160_swe.pdf

Se "Allmänna kommentarer om produktinformationen från Pepperl+Fuchs".

Pepperl+Fuchs Group
www.pepperl-fuchs.com

USA: +1 330 486 0001
fa-info@us.pepperl-fuchs.com

Tyskland: +49 621 776 1111
fa-info@de.pepperl-fuchs.com

Singapore: +65 6779 9091
fa-info@sg.pepperl-fuchs.com

PEPPERL+FUCHS

Tekniska data

Strömförbrukning		
Mätplatta ej registrerad		≥ 3 mA
Mätplatta registrerad		≤ 1 mA
Specifikation funktionell säkerhet		
Säkerhetsintegritetsnivå (SIL)		SIL 3
MTTF _d		10660 a
Livslängd (T _M)		20 a
Feldetekteringsförmåga (DC)		0 %
Norm- och riktlinjekonformitet		
Standardöverensstämmelse		
NAMUR		EN 60947-5-6:2000 IEC 60947-5-6:1999
Standarder		EN 60947-5-2:2007 EN 60947-5-2/A1:2012 IEC 60947-5-2:2007 IEC 60947-5-2 AMD 1:2012
Godkännanden och certifikat		
IECEx-godkännande		
Utrustning med skyddsnivå Ga		IECEx PTB 11.0092X
Utrustning med skyddsnivå Gb		IECEx PTB 11.0092X
Utrustning med skyddsnivå Gc (ec)		IECEx TUR 21.0017X
Utrustning med skyddsnivå Da		IECEx PTB 11.0092X
Utrustning med skyddsnivå Dc (tc)		IECEx TUR 21.0018X
Utrustning med skyddsnivå Mb		IECEx PTB 11.0092X
ATEX-godkännande		
Utrustning med skyddsnivå Ga		PTB 00 ATEX 2049 X
Utrustning med skyddsnivå Gb		PTB 00 ATEX 2049 X
Utrustning med skyddsnivå Gc (ec)		TÜV 20 ATEX 8523 X
Utrustning med skyddsnivå Da		PTB 00 ATEX 2049 X
Utrustning med skyddsnivå Dc (tc)		TÜV 20 ATEX 8524 X
UL-godkännande		
Ordinary Location		E87056
Farlig plats		E501628
Principritning		116-0454
CCC-godkännande		
Farlig plats		2020322315002308
NEPSI-godkännande		
NEPSI-certifikat		GYJ16.1392X
Omgivningsförhållande		
Omgivningstemperatur		-40 ... 100 °C (-40 ... 212 °F)
Mekaniska specifikationer		
Anslutnings typ		Kabel
Kapslingsmaterial		Rostfritt stål (303/1.4305)
Avkännings yta		Valox (PBT) , svart
Skyddsklass		IP68
kabel		
Kabeldiameter		4,8 mm ± 0,2 mm
Böjningsradie		> 10 x kabeldiameter
Material		Silikon
Ledartvärsnitt		0,34 mm ²
Längd	L	10 m
Allmän information		
Användning i explosionsfarligt område		se bruksanvisning

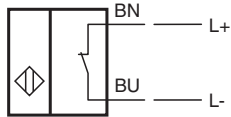
Kungörelsedatum: 2023-01-27 Datum för utgåva: 2023-01-27 : 70133160_swe.pdf

Se "Allmänna kommentarer om produktinformationen från Pepperl+Fuchs".

Pepperl+Fuchs Group
www.pepperl-fuchs.comUSA: +1 330 486 0001
fa-info@us.pepperl-fuchs.comTyskland: +49 621 776 1111
fa-info@de.pepperl-fuchs.comSingapore: +65 6779 9091
fa-info@sg.pepperl-fuchs.com

PEPPERL+FUCHS

Anslutning



Tillbehör

	F-KD-Ex2	Kopplingsplintsmodul
---	-----------------	----------------------

Tillämpning

**Fara!**

I säkerhetsrelaterade tillämpningar måste sensorn styras med ett lämpligt felsäkert gränssnitt från Pepperl+Fuchs, t.ex. KFD2-SH-EX1.

Se dokumentet "exida Functional Safety Assessment" (exida-utvärdering av funktionssäkerhet) som finns tillgängligt på www.pepperl-fuchs.com som en integrerad del av produktens dokumentation.