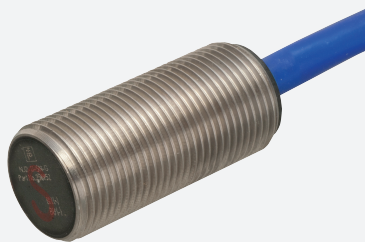


Détecteur inductif

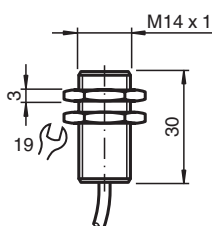
NJ2-11-SN-G-5M



- 2 mm, noyable
- Propre à l'emploi jusqu'à SIL 3 selon IEC 61508
- Degré de protection IP68
- Homologations ATEX/IECEx pour zone 0/1/20/21 (Ex i)
- Homologations ATEX/IECEx pour zone 2/22 (Ex ec/tc)



Dimensions



Données techniques

Caractéristiques générales

| | | |
|--------------------------------------|-------|--|
| Fonction de commutation | | Normalement fermé (NC) |
| Type de sortie | | NAMUR avec fonction de sécurité |
| Portée nominale | s_n | 2 mm |
| Montage | | noyable |
| Portée de travail | s_a | 0 ... 1,62 mm |
| Facteur de réduction r_{AI} | | 0,4 |
| Facteur de réduction r_{Cu} | | 0,3 |
| Facteur de réduction $r_{1.4301}$ | | 0,85 |
| Niveau d'intégrité de sécurité (SIL) | | jusqu'à SIL3 conformément à la norme IEC 61508 Danger ! Lors d'applications relatives à la sécurité, le détecteur doit être utilisé avec une interface de sécurité adaptée de Pepperl+Fuchs, telle que KFD2-SH-EX1. Le document « exida Functional Safety Assessment » (Évaluation de la sécurité fonctionnelle) disponible sur www.pepperl-fuchs.com fait partie intégrante de la documentation de ce produit. |
| Type de sortie | | 2 fils |

Valeurs caractéristiques

| | | |
|---------------------------|-------|-----------------------------------|
| Tension assignée d'emploi | U_o | 8,2 V (R_i env. 1 k Ω) |
| Fréquence de commutation | f | 0 ... 3000 Hz |

Date de publication: 2023-01-27 Date d'édition: 2023-01-27 : 70133161_fra.pdf

Reportez-vous aux « Remarques générales sur les informations produit de Pepperl+Fuchs ».

Groupe Pepperl+Fuchs
www.pepperl-fuchs.com

États-Unis : +1 330 486 0001
fa-info@us.pepperl-fuchs.com

Allemagne : +49 621 776 1111
fa-info@de.pepperl-fuchs.com

Singapour : +65 6779 9091
fa-info@sg.pepperl-fuchs.com

PEPPERL+FUCHS

Données techniques

| | | |
|--|---|---|
| Adapté à la technique 2:1 | | oui , avec diode de protection contre l'inversion de polarité |
| Consommation en courant | | |
| Cible de mesure non détectée | | ≥ 3 mA |
| Cible de mesure détectée | | ≤ 1 mA |
| Valeurs caractéristiques pour la sécurité fonctionnelle | | |
| Niveau d'intégrité de sécurité (SIL) | | SIL 3 |
| MTTF _d | | 10660 a |
| Durée de mission (T _M) | | 20 a |
| Couverture du diagnostic (DC) | | 0 % |
| conformité de normes et de directives | | |
| Conformité aux normes | | |
| NAMUR | | EN 60947-5-6:2000 IEC 60947-5-6:1999 |
| Normes | | EN 60947-5-2:2007 EN 60947-5-2/A1:2012 IEC 60947-5-2:2007 IEC 60947-5-2 AMD 1:2012 |
| Agréments et certificats | | |
| Homologation IECEx | | |
| Niveau de protection d'équipement Ga | | IECEX PTB 11.0092X |
| Niveau de protection d'équipement Gb | | IECEX PTB 11.0092X |
| Niveau de protection d'équipement Gc (ec) | | IECEX TUR 21.0017X |
| Niveau de protection d'équipement Da | | IECEX PTB 11.0092X |
| Niveau de protection d'équipement Dc (tc) | | IECEX TUR 21.0018X |
| Niveau de protection d'équipement Mb | | IECEX PTB 11.0092X |
| Certification ATEX | | |
| Niveau de protection d'équipement Ga | | PTB 00 ATEX 2049 X |
| Niveau de protection d'équipement Gb | | PTB 00 ATEX 2049 X |
| Niveau de protection d'équipement Gc (ec) | | TÜV 20 ATEX 8523 X |
| Niveau de protection d'équipement Da | | PTB 00 ATEX 2049 X |
| Niveau de protection d'équipement Dc (tc) | | TÜV 20 ATEX 8524 X |
| Agrément UL | | |
| Ordinary Location | | E87056 |
| Zone à risque d'explosion | | E501628 |
| Control Drawing | | 116-0454 |
| agrément CCC | | |
| Zone à risque d'explosion | | 2020322315002308 |
| Homologation NEPSI | | |
| Certificat NEPSI | | GYJ16.1392X |
| Conditions environnementales | | |
| Température ambiante | | -40 ... 100 °C (-40 ... 212 °F) |
| Caractéristiques mécaniques | | |
| Type de raccordement | | câble |
| Matériau du boîtier | | acier inoxydable (303/1.4305) |
| Face sensible | | Valox (PBT) , noir |
| Degré de protection | | IP68 |
| Câble | | |
| Diamètre du câble | | 4,8 mm ± 0,2 mm |
| rayon de courbure | | > 10 x diamètre du câble |
| Matériau | | silicone |
| Section des fils | | 0,34 mm ² |
| Longueur | L | 5 m |
| Informations générales | | |
| utilisation en zone à risque d'explosion | | voir mode d'emploi |

Date de publication: 2023-01-27 Date d'édition: 2023-01-27 : 70133161_fra.pdf

Connexion



Accessoires

| | | |
|--|------------------------|--|
| | <p>F-KD-Ex2</p> | <p>Module de borne pour capteurs NAMUR</p> |
|--|------------------------|--|

Date de publication: 2023-01-27 Date d'édition: 2023-01-27 : 70133161_fra.pdf

Reportez-vous aux « Remarques générales sur les informations produit de Pepperl+Fuchs ».

Groupe Pepperl+Fuchs
www.pepperl-fuchs.com

États-Unis : +1 330 486 0001
fa-info@us.pepperl-fuchs.com

Allemagne : +49 621 776 1111
fa-info@de.pepperl-fuchs.com

Singapour : +65 6779 9091
fa-info@sg.pepperl-fuchs.com

Application

**Danger !**

Lors d'applications relatives à la sécurité, le capteur doit être utilisé avec une interface de sécurité adaptée de Pepperl+Fuchs, telle que KFD2-SH-EX1.

Le document « exida Functional Safety Assessment » (évaluation de la sécurité fonctionnelle) disponible sur www.pepperl-fuchs.com fait partie intégrante de la documentation de ce produit.