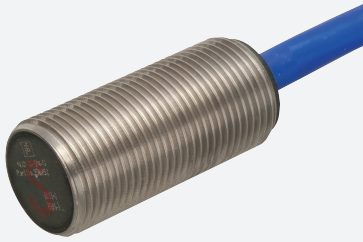


Induktiver Sensor

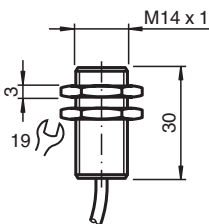
NJ2-11-SN-G-5M



- 2 mm bündig
- Bis SIL3 gemäß IEC61508 einsetzbar
- Schutzart IP68
- ATEX-/IECEX-Zulassungen für Zone 0/1/20/21 (Ex i)
- ATEX-/IECEX-Zulassungen für Zone 2/22 (Ex ec/tc)



Abmessungen



Technische Daten

Allgemeine Daten

| | | |
|-------------------------------------|-------|--|
| Schaltfunktion | | Öffner (NC) |
| Ausgangstyp | | NAMUR mit Sicherheitsfunktion |
| Schaltabstand | s_n | 2 mm |
| Einbau | | bündig |
| Gesicherter Schaltabstand | s_a | 0 ... 1,62 mm |
| Reduktionsfaktor r_{AI} | | 0,4 |
| Reduktionsfaktor r_{Cu} | | 0,3 |
| Reduktionsfaktor r_{V2A} (1.4301) | | 0,85 |
| Sicherheits-Integritätslevel (SIL) | | bis SIL3 nach IEC 61508 Gefahr! In Sicherheits-Anwendungen muss der Sensor an einem qualifizierten Sicherheits-Schaltverstärker von Pepperl+Fuchs, z. B. KFD2-SH-EX1, betrieben werden. Beachten Sie das zu diesem Sensor gehörende "exida Functional Safety Assessment"-Dokument, welches Sie als Teil der Produktdokumentation unter www.pepperl-fuchs.com finden. |
| Ausgangsart | | 2-Draht |
| Kenndaten | | |
| Nennspannung | U_o | 8,2 V (R_i ca. 1 k Ω) |

Veröffentlichungsdatum: 2023-01-27 Ausgabedatum: 2023-01-27 Dateiname: 70133161_ger.pdf

Beachten Sie „Allgemeine Hinweise zu Pepperl+Fuchs-Produktinformationen“.

Pepperl+Fuchs-Gruppe
www.pepperl-fuchs.com

USA: +1 330 486 0001
fa-info@us.pepperl-fuchs.com

Deutschland: +49 621 776 1111
fa-info@de.pepperl-fuchs.com

Singapur: +65 6779 9091
fa-info@sg.pepperl-fuchs.com

PEPPERL+FUCHS

Technische Daten

| | | |
|---|---|---|
| Schaltfrequenz | f | 0 ... 3000 Hz |
| Geeignet für 2:1 Technik | | ja , mit Verpolschutzdiode |
| Stromaufnahme | | |
| Messplatte nicht erfasst | | ≥ 3 mA |
| Messplatte erfasst | | ≤ 1 mA |
| Kenndaten funktionale Sicherheit | | |
| Sicherheits-Integritätslevel (SIL) | | SIL 3 |
| MTTF _d | | 10660 a |
| Gebrauchsdauer (T _M) | | 20 a |
| Diagnosedeckungsgrad (DC) | | 0 % |
| Normen- und Richtlinienkonformität | | |
| Normenkonformität | | |
| NAMUR | | EN 60947-5-6:2000 IEC 60947-5-6:1999 |
| Normen | | EN 60947-5-2:2007 EN 60947-5-2/A1:2012 IEC 60947-5-2:2007 IEC 60947-5-2 AMD 1:2012 |
| Zulassungen und Zertifikate | | |
| IECEX-Zulassung | | |
| Geräteschutzniveau Ga | | IECEX PTB 11.0092X |
| Geräteschutzniveau Gb | | IECEX PTB 11.0092X |
| Geräteschutzniveau Gc (ec) | | IECEX TUR 21.0017X |
| Geräteschutzniveau Da | | IECEX PTB 11.0092X |
| Geräteschutzniveau Dc (tc) | | IECEX TUR 21.0018X |
| Geräteschutzniveau Mb | | IECEX PTB 11.0092X |
| ATEX-Zulassung | | |
| Geräteschutzniveau Ga | | PTB 00 ATEX 2049 X |
| Geräteschutzniveau Gb | | PTB 00 ATEX 2049 X |
| Geräteschutzniveau Gc (ec) | | TÜV 20 ATEX 8523 X |
| Geräteschutzniveau Da | | PTB 00 ATEX 2049 X |
| Geräteschutzniveau Dc (tc) | | TÜV 20 ATEX 8524 X |
| UL-Zulassung | | |
| Ordinary Location | | E87056 |
| Hazardous Location | | E501628 |
| Control Drawing | | 116-0454 |
| CCC-Zulassung | | |
| Hazardous Location | | 2020322315002308 |
| NEPSI-Zulassung | | |
| NEPSI-Zertifikat | | GYJ16.1392X |
| Umgebungsbedingungen | | |
| Umgebungstemperatur | | -40 ... 100 °C (-40 ... 212 °F) |
| Mechanische Daten | | |
| Anschlussart | | Kabel |
| Gehäusematerial | | Edelstahl (1.4305/303) |
| Stirnfläche | | Valox (PBT) , schwarz |
| Schutzart | | IP68 |
| Kabel | | |
| Kabeldurchmesser | | 4,8 mm ± 0,2 mm |
| Biegeradius | | > 10 x Leitungsdurchmesser |
| Material | | Silikon |
| Aderquerschnitt | | 0,34 mm ² |
| Länge | L | 5 m |
| Allgemeine Informationen | | |

Veröffentlichungsdatum: 2023-01-27 Ausgabedatum: 2023-01-27 Dateiname: 70133161_ger.pdf

Beachten Sie „Allgemeine Hinweise zu Pepperl+Fuchs-Produktinformationen“.

 Pepperl+Fuchs-Gruppe
www.pepperl-fuchs.com

 USA: +1 330 486 0001
fa-info@us.pepperl-fuchs.com

 Deutschland: +49 621 776 1111
fa-info@de.pepperl-fuchs.com

 Singapur: +65 6779 9091
fa-info@sg.pepperl-fuchs.com

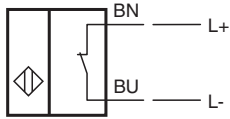
 **PEPPERL+FUCHS**

Technische Daten

Einsatz im explosionsgefährdeten Bereich

siehe Betriebsanleitung

Anschluss



Zubehör

| | | |
|--|-----------------|---------------------------------|
| | F-KD-Ex2 | Klemmenmodul für NAMUR-Sensoren |
|--|-----------------|---------------------------------|

Anwendung



Gefahr!

In Sicherheits-Anwendungen muss der Sensor an einem qualifizierten Sicherheits-Schaltverstärker von Pepperl+Fuchs (z. B. KFD2-SH-Ex1) betrieben werden.

Beachten Sie das zu diesem Sensor gehörende „exida Functional Safety Assessment“-Dokument, welches Sie als Teil der Produktdokumentation unter www.pepperl-fuchs.com finden.