

Sensor inductivo

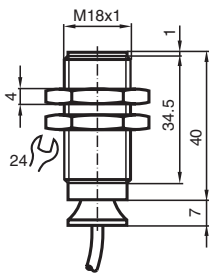
NJ5-18GK-N-150-15M



- 5 mm enrasado
- Rango de temperatura
-40 ... 150 °C (-40 ... 302 °F)
- Salida NAMUR



Dimensiones



Datos técnicos

Datos generales

Función de conmutación		Normalmente cerrado (NC)
Tipo de salida		NAMUR
Distancia de conmutación de medición	s_n	5 mm
Instalación		enrasado
Distancia de conmutación asegurada	s_a	0 ... 4,05 mm
Factor de reducción r_{AI}		0,4
Factor de reducción r_{Cu}		0,3
Factor de reducción $r_{1,4301}$		0,85
Tipo de salida		2-hilos

Datos característicos

Tensión nominal	U_o	8,2 V (R_i aprox. 1 k Ω)
Frecuencia de conmutación	f	0 ... 500 Hz
Consumo de corriente		
Placa de medición no detectada		min. 3 mA
Placa de medición detectada		\leq 1 mA

Características relevantes para la seguridad del producto

Fecha de publicación: 2026-04-02 Fecha de edición: 2026-04-02 : 70133186_spa.pdf

Consulte "Notas generales sobre la información de los productos de Pepperl+Fuchs".

Pepperl+Fuchs Group
www.pepperl-fuchs.com

EE. UU.: +1 330 486 0001
fa-info@us.pepperl-fuchs.com

Alemania: +49 621 776 1111
fa-info@de.pepperl-fuchs.com

Singapur: +65 6779 9091
fa-info@sg.pepperl-fuchs.com

PF PEPPERL+FUCHS

Datos técnicos

MTTF _d		4542 a
Duración de servicio (T _M)		20 a
Factor de cobertura de diagnóstico (DC)		0 %
Conformidad con Normas y Directivas		
Conformidad con la normativa		
NAMUR		EN 60947-5-6:2000 IEC 60947-5-6:1999
Estándares		EN IEC 60947-5-2
Autorizaciones y Certificados		
Autorización IECEx		
Nivel de protección del equipo Ga		IECEx PTB 11.0037X
Nivel de protección del equipo Gb		IECEx PTB 11.0037X
Nivel de protección del equipo Da		IECEx PTB 11.0037X
Nivel de protección del equipo Mb		IECEx PTB 11.0037X
Homologación ATEX		
Nivel de protección del equipo Ga		PTB 00 ATEX 2048 X
Nivel de protección del equipo Gb		PTB 00 ATEX 2048 X
Nivel de protección del equipo Da		PTB 00 ATEX 2048 X
Autorización UL		
		cULus Listed Circuitry: Class 2 Power Source Enclosure Type Rating: Type 1 Voltaje de alimentación/conmutación: 8,2 V CC
Ordinary Location		E87056
Ubicación peligrosa		E501628
Control Diseño		116-0452
Autorización CCC		
Ubicación peligrosa		2020322315002257
Homologación CML		
		bajo pedido
ANZEx		
		18.3018X
Condiciones ambientales		
Temperatura ambiente		-40 ... 150 °C (-40 ... 302 °F)
Datos mecánicos		
Tipo de conexión		Cable
Material de la carcasa		PPS
Superficie frontal		PPS
Grado de protección		IP65
Cable		
Diámetro del cable		6 mm ± 0,2 mm
Radio de flexión		> 10 x diámetro del cable
Material		SIHF
Sección transversal		0,34 mm ²
Longitud	L	15 m
Dimensiones		
Longitud		47 mm
Diámetro		18 mm
Información general		
Aplicación en campo con peligro de explosión		ver Instrucciones de uso

Asignación de conexión

