

# Sensor inductivo

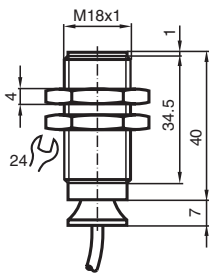
## NJ8-18GK-N-150-10M



- 8 mm no enrasado
- Rango de temperatura  
-40 ... 150 °C (-40 ... 302 °F)
- Salida NAMUR
- 10 m cable de conexión



### Dimensiones



### Datos técnicos

#### Datos generales

Función de conmutación		Normalmente cerrado (NC)
Tipo de salida		NAMUR
Distancia de conmutación de medición	$s_n$	8 mm
Instalación		no enrasado
Distancia de conmutación asegurada	$s_a$	0 ... 6,48 mm
Factor de reducción $r_{AI}$		0,4
Factor de reducción $r_{Cu}$		0,3
Factor de reducción $r_{1,4301}$		0,85
Tipo de salida		2-hilos

#### Datos característicos

Tensión nominal	$U_o$	8,2 V ( $R_i$ aprox. 1 k $\Omega$ )
Frecuencia de conmutación	$f$	0 ... 200 Hz
Consumo de corriente		
Placa de medición no detectada		min. 3 mA
Placa de medición detectada		$\leq$ 1 mA

#### Datos característicos de seguridad funcional

Fecha de publicación: 2025-07-03 Fecha de edición: 2025-07-03 : 70133187\_spa.pdf

Consulte "Notas generales sobre la información de los productos de Pepperl+Fuchs".

Pepperl+Fuchs Group  
www.pepperl-fuchs.com

EE. UU.: +1 330 486 0001  
fa-info@us.pepperl-fuchs.com

Alemania: +49 621 776 1111  
fa-info@de.pepperl-fuchs.com

Singapur: +65 6779 9091  
fa-info@sg.pepperl-fuchs.com

**PF** PEPPERL+FUCHS

## Datos técnicos

MTTF <sub>d</sub>	4542 a
<b>Conformidad con Normas y Directivas</b>	
Conformidad con la normativa	
NAMUR	EN 60947-5-6:2000 IEC 60947-5-6:1999
Estándares	EN IEC 60947-5-2
<b>Autorizaciones y Certificados</b>	
Autorización IECEX	
Nivel de protección del equipo Ga	IECEX PTB 11.0037X
Nivel de protección del equipo Gb	IECEX PTB 11.0037X
Nivel de protección del equipo Da	IECEX PTB 11.0037X
Nivel de protección del equipo Mb	IECEX PTB 11.0037X
Homologación ATEX	
Nivel de protección del equipo Ga	PTB 00 ATEX 2048 X
Nivel de protección del equipo Gb	PTB 00 ATEX 2048 X
Nivel de protección del equipo Da	PTB 00 ATEX 2048 X
Autorización UL	
	cULus Listed Circuitry: Class 2 Power Source Enclosure Type Rating: Type 1 Voltaje de alimentación/conmutación: 8,2 V CC
Ordinary Location	E87056
Ubicación peligrosa	E501628
Control Diseño	116-0452
Autorización CCC	
Ubicación peligrosa	2020322315002257
Homologación CML	
	bajo pedido
ANZEx	18.3018X
<b>Condiciones ambientales</b>	
Temperatura ambiente	-40 ... 150 °C (-40 ... 302 °F)
<b>Datos mecánicos</b>	
Tipo de conexión	Cable
Material de la carcasa	PPS
Superficie frontal	PPS
Grado de protección	IP65
Cable	
Diámetro del cable	4,8 mm ± 0,2 mm
Radio de flexión	> 10 x diámetro del cable
Material	SIHF
Sección transversal	0,34 mm <sup>2</sup>
Longitud	L 10 m
Dimensiones	
Longitud	47 mm
Diámetro	18 mm
<b>Información general</b>	
Aplicación en campo con peligro de explosión	ver Instrucciones de uso

## Asignación de conexión

