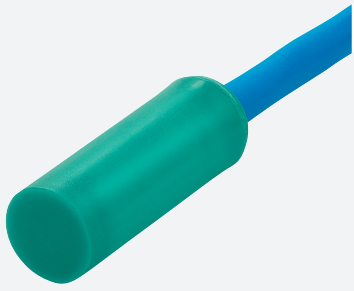


# Sensor indutivo

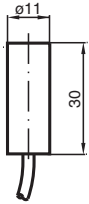
## NJ2-11-N



- 2 mm faceado
- Utilizável até SIL2 em conformidade com IEC 61508



### Dimensões



### Dados técnicos

Dados gerais		
Função de comutação		Normalmente fechado (NF)
Tipo de saída		NAMUR
Intervalo de comutação	$s_n$	2 mm
Montagem		nivelado
Intervalo seguro de comutação	$s_a$	0 ... 1,62 mm
Intervalo real de comutação	$s_r$	1,8 ... 2,2 mm
Factor de redução $r_{AI}$		0,4
Factor de redução $r_{Cu}$		0,3
Factor de redução $r_{1.4301}$		0,85
Tipo de saída		de 2 fios
Dados característicos		
Tensão nominal	$U_o$	8,2 V ( $R_i$ aprox. 1 k $\Omega$ )
Frequência de comutação	$f$	0 ... 3000 Hz
Histerese	$H$	0,5 ... 3,5 tipo 2 %
Consumo de corrente		
Placa de medição não abrangida		min. 3 mA

Data de publicação: 2024-01-09 Data de emissão: 2024-01-09 : 70133192\_por.pdf

Consulte as "Notas Gerais sobre as informações de produto da Pepperl+Fuchs".

Grupo Pepperl+Fuchs  
www.pepperl-fuchs.com

EUA.: +1 330 486 0001  
fa-info@us.pepperl-fuchs.com

Alemanha: +49 621 776 1111  
fa-info@de.pepperl-fuchs.com

Singapura: +65 6779 9091  
fa-info@sg.pepperl-fuchs.com

PEPPERL+FUCHS

## Dados técnicos

Placa de medição abrangida	≤ 1 mA
<b>Características da segurança funcional</b>	
Nível de integridade de segurança (SIL, Safety Integrity Level)	SIL 2
MTTF <sub>d</sub>	5887 a
Vida útil (T <sub>M</sub> )	20 a
Grau de cobertura do diagnóstico (GCD)	0 %
<b>Conformidade de directivas e normas</b>	
Conformidade-padrão	
NAMUR	EN 60947-5-6:2000 IEC 60947-5-6:1999
Padrões	EN 60947-5-2:2007 EN 60947-5-2/A1:2012 IEC 60947-5-2:2007 IEC 60947-5-2 AMD 1:2012
<b>Autorizações certificados</b>	
Aprovação IECEx	
Nível de proteção do equipamento Ga	IECEx PTB 11.0037X
Nível de proteção do equipamento Gb	IECEx PTB 11.0037X
Nível de proteção do equipamento Da	IECEx PTB 11.0037X
Nível de proteção do equipamento Mb	IECEx PTB 11.0037X
Aprovação ATEX	
Nível de proteção do equipamento Ga	PTB 00 ATEX 2048 X
Nível de proteção do equipamento Gb	PTB 00 ATEX 2048 X
Nível de proteção do equipamento Da	PTB 00 ATEX 2048 X
Autorização UL	
Ordinary Location	E87056
Área perigosa	E501628
Desenho de controle	116-0452
Autorização CCC	
Área perigosa	2020322315002255
Aprovação NEPSI	
Certificado NEPSI	GYJ16.1393X
Aprovação CML	
ANZEx	a pedido
Aprovação KCC	
Área perigosa	19-AV4BO-0227
<b>Condições ambiente</b>	
Temperatura ambiente	-25 ... 100 °C (-13 ... 212 °F)
<b>Dados mecânicos</b>	
Tipo de saída	Cabo
Material da caixa	PVDF
Superfície frotal	PVDF
Grau de protecção	IP68
Cabo	
Diâmetro do cabo	4,8 mm ± 0,2 mm
Raio de curvatura	> 10 x o diâmetro do cabo
Material	PVC
Secção transversal do condutor	0,34 mm <sup>2</sup>
Comprimento	L 2 m
Medições	
Comprimento	31 mm
Diâmetro	11 mm
<b>Informações gerais</b>	

Data de publicação: 2024-01-09 Data de emissão: 2024-01-09 : 70133192\_por.pdf

Consulte as "Notas Gerais sobre as informações de produto da Pepperl+Fuchs".

 Grupo Pepperl+Fuchs  
www.pepperl-fuchs.com

 EUA.: +1 330 486 0001  
fa-info@us.pepperl-fuchs.com

 Alemanha: +49 621 776 1111  
fa-info@de.pepperl-fuchs.com

 Singapura: +65 6779 9091  
fa-info@sg.pepperl-fuchs.com

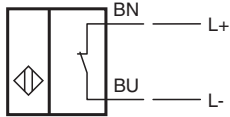
 **PEPPERL+FUCHS**

### Dados técnicos

Aplicação numa área potencialmente explosiva

ver manual de instruções

### Conexão



Data de publicação: 2024-01-09 Data de emissão: 2024-01-09 : 70133192\_por.pdf

Consulte as "Notas Gerais sobre as informações de produto da Pepperl+Fuchs".

Grupo Pepperl+Fuchs  
www.pepperl-fuchs.com

EUA.: +1 330 486 0001  
fa-info@us.pepperl-fuchs.com

Alemanha: +49 621 776 1111  
fa-info@de.pepperl-fuchs.com

Singapura: +65 6779 9091  
fa-info@sg.pepperl-fuchs.com