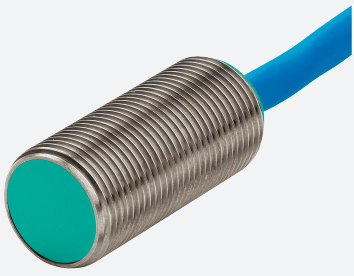


Sensor indutivo

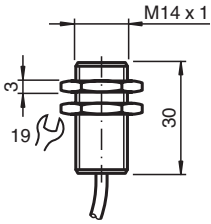
NJ2-11-N-G-15M



- 2 mm faceado
- Utilizável até SIL2 em conformidade com IEC 61508



Dimensões



Dados técnicos

Dados gerais

Função de comutação		Normalmente fechado (NF)
Tipo de saída		NAMUR
Intervalo de comutação	s_n	2 mm
Montagem		nivelado
Intervalo seguro de comutação	s_a	0 ... 1,62 mm
Factor de redução r_{AI}		0,4
Factor de redução r_{Cu}		0,3
Factor de redução $r_{1,4301}$		0,85
Tipo de saída		de 2 fios

Dados característicos

Tensão nominal	U_o	8,2 V (R_i aprox. 1 k Ω)
Frequência de comutação	f	0 ... 3000 Hz
Histerese	H	0,5 ... 3,5 tipo 2 %
Consumo de corrente		
Placa de medição não abrangida		min. 3 mA
Placa de medição abrangida		\leq 1 mA

Data de publicação: 2024-01-09 Data de emissão: 2024-01-09 : 70133194_por.pdf

Consulte as "Notas Gerais sobre as informações de produto da Pepperl+Fuchs".

Grupo Pepperl+Fuchs
www.pepperl-fuchs.com

EUA.: +1 330 486 0001
fa-info@us.pepperl-fuchs.com

Alemanha: +49 621 776 1111
fa-info@de.pepperl-fuchs.com

Singapura: +65 6779 9091
fa-info@sg.pepperl-fuchs.com

PEPPERL+FUCHS

Dados técnicos

Características da segurança funcional

Nível de integridade de segurança (SIL, Safety Integrity Level)	SIL 2
MTTF _d	5887 a
Vida útil (T _M)	20 a
Grau de cobertura do diagnóstico (GCD)	0 %

Conformidade de directivas e normas

Conformidade-padrão

NAMUR	EN 60947-5-6:2000 IEC 60947-5-6:1999
Padrões	EN 60947-5-2:2007 EN 60947-5-2/A1:2012 IEC 60947-5-2:2007 IEC 60947-5-2 AMD 1:2012

Autorizações certificados

Aprovação IECEx

Nível de proteção do equipamento Ga	IECEx PTB 11.0037X
Nível de proteção do equipamento Gb	IECEx PTB 11.0037X
Nível de proteção do equipamento Da	IECEx PTB 11.0037X
Nível de proteção do equipamento Mb	IECEx PTB 11.0037X

Aprovação ATEX

Nível de proteção do equipamento Ga	PTB 00 ATEX 2048 X
Nível de proteção do equipamento Gb	PTB 00 ATEX 2048 X
Nível de proteção do equipamento Da	PTB 00 ATEX 2048 X

Autorização UL

Ordinary Location	E87056
Área perigosa	E501628
Desenho de controle	116-0452

Autorização CCC

Área perigosa	2020322315002255
---------------	------------------

Aprovação NEPSI

Certificado NEPSI	GYJ16.1393X
-------------------	-------------

Aprovação CML

ANZEx	a pedido 18.3018X
-------	----------------------

Condições ambiente

Temperatura ambiente	-25 ... 100 °C (-13 ... 212 °F)
----------------------	---------------------------------

Dados mecânicos

Tipo de saída	Cabo
Material da caixa	Aço inoxidável 1.4305 / AISI 303
Superfície frontal	PVDF
Grau de protecção	IP68

Cabo

Diâmetro do cabo	4,8 mm ± 0,2 mm
Raio de curvatura	> 10 x o diâmetro do cabo
Material	PVC
Secção transversal do condutor	0,34 mm ²
Comprimento	L 15 m

Medições

Comprimento	30 mm
Diâmetro	14 mm

Informações gerais

Aplicação numa área potencialmente explosiva	ver manual de instruções
--	--------------------------

Conexão



Data de publicação: 2024-01-09 Data de emissão: 2024-01-09 : 70133194_por.pdf

Consulte as "Notas Gerais sobre as informações de produto da Pepperl+Fuchs".

Grupo Pepperl+Fuchs
www.pepperl-fuchs.com

EUA.: +1 330 486 0001
fa-info@us.pepperl-fuchs.com

Alemanha: +49 621 776 1111
fa-info@de.pepperl-fuchs.com

Singapura: +65 6779 9091
fa-info@sg.pepperl-fuchs.com

 **PEPPERL+FUCHS**