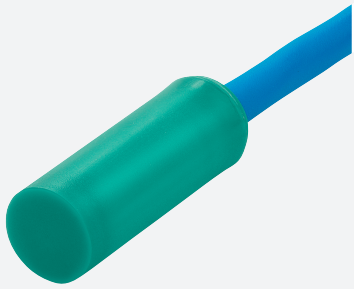


Sensor inductivo

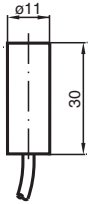
NJ2-11-N-Y14235



■ 2 mm enrasado



Dimensiones



Datos técnicos

Datos generales

Función de conmutación		Normalmente cerrado (NC)
Tipo de salida		NAMUR
Distancia de conmutación de medición	s_n	2 mm
Instalación		enrasado
Distancia de conmutación asegurada	s_a	0 ... 1,62 mm
Distancia de conmutación real	s_r	1,8 ... 2,2 mm
Factor de reducción r_{AI}		0,4
Factor de reducción r_{Cu}		0,3
Factor de reducción $r_{1,4301}$		0,85
Tipo de salida		2-hilos

Datos característicos

Tensión nominal	U_o	8 V
Frecuencia de conmutación	f	0 ... 3000 Hz
Histéresis	H	0,5 ... 3,5 tip. 2 %
Consumo de corriente		
Placa de medición no detectada		min. 3 mA

Fecha de publicación: 2026-04-01 Fecha de edición: 2026-04-01 : 70133202_spa.pdf

Consulte "Notas generales sobre la información de los productos de Pepperl+Fuchs".

Pepperl+Fuchs Group
www.pepperl-fuchs.com

EE. UU.: +1 330 486 0001
fa-info@us.pepperl-fuchs.com

Alemania: +49 621 776 1111
fa-info@de.pepperl-fuchs.com

Singapur: +65 6779 9091
fa-info@sg.pepperl-fuchs.com

PF PEPPERL+FUCHS

Datos técnicos

Placa de medición detectada	≤ 1 mA	
Características relevantes para la seguridad del producto		
MTTF _d	5887 a	
Duración de servicio (T _M)	20 a	
Factor de cobertura de diagnóstico (DC)	0 %	
Conformidad con Normas y Directivas		
Conformidad con la normativa		
NAMUR	EN 60947-5-6:2000 IEC 60947-5-6:1999	
Estándares	EN IEC 60947-5-2	
Autorizaciones y Certificados		
Autorización IECEx		
Nivel de protección del equipo Gb	IECEx PTB 11.0037X	
Nivel de protección del equipo Da	IECEx PTB 11.0037X	
Nivel de protección del equipo Mb	IECEx PTB 11.0037X	
Homologación ATEX		
Nivel de protección del equipo Gb	PTB 00 ATEX 2048 X	
Nivel de protección del equipo Da	PTB 00 ATEX 2048 X	
Autorización UL		
cULus Listed Load Type: General Purpose Circuitry: Class 2 Power Source Enclosure Type Rating: Type 1 Voltaje de alimentación/conmutación: 8,2 V CC		
Homologación CML		
bajo pedido		
ANZEx	18.3018X	
Condiciones ambientales		
Temperatura ambiente	-25 ... 100 °C (-13 ... 212 °F)	
Datos mecánicos		
Tipo de conexión	Cable	
Material de la carcasa	PVDF	
Superficie frontal	PVDF	
Grado de protección	IP68	
Cable		
Diámetro del cable	4,8 mm ± 0,2 mm	
Radio de flexión	> 10 x diámetro del cable	
Material	PUR	
Sección transversal	0,34 mm ²	
Longitud	L	5 m
Dimensiones		
Longitud	31 mm	
Diámetro	11 mm	
Información general		
Aplicación en campo con peligro de explosión	ver Instrucciones de uso	

Asignación de conexión

