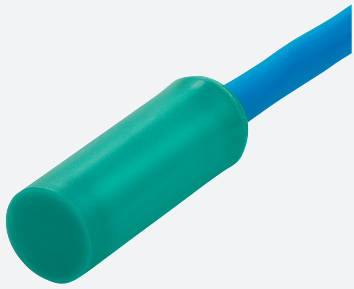


Sensor inductivo

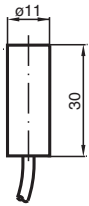
NJ5-11-N-5M



- 5 mm no enrasado
- Aplicable hasta SIL 2 según IEC 61508
- Salida NAMUR
- Cable de conexión de 5 metros



Dimensiones



Datos técnicos

Datos generales

Función de conmutación		Normalmente cerrado (NC)
Tipo de salida		NAMUR
Distancia de conmutación de medición	s_n	5 mm
Instalación		no enrasado
Distancia de conmutación asegurada	s_a	0 ... 4,05 mm
Factor de reducción r_{AI}		0,4
Factor de reducción r_{Cu}		0,3
Factor de reducción $r_{1,4301}$		0,85
Tipo de salida		2-hilos

Datos característicos

Tensión nominal	U_o	8,2 V (R_i aprox. 1 k Ω)
Frecuencia de conmutación	f	0 ... 3000 Hz
Histéresis	H	tip. %
Adecuado para técnica 2:1		si , Sin necesidad de protección contra polarización inversa
Consumo de corriente		
Placa de medición no detectada		min. 3 mA

Fecha de publicación: 2025-09-17 Fecha de edición: 2025-09-17 : 70133205_spa.pdf

Consulte "Notas generales sobre la información de los productos de Pepperl+Fuchs".

Pepperl+Fuchs Group
www.pepperl-fuchs.com

EE. UU.: +1 330 486 0001
fa-info@us.pepperl-fuchs.com

Alemania: +49 621 776 1111
fa-info@de.pepperl-fuchs.com

Singapur: +65 6779 9091
fa-info@sg.pepperl-fuchs.com

 PEPPERL+FUCHS

Datos técnicos

Placa de medición detectada	≤ 1 mA
Datos característicos de seguridad funcional	
Nivel de integridad de seguridad (SIL)	SIL 2
MTTF _d	11774 a
Duración de servicio (T _M)	20 a
Factor de cobertura de diagnóstico (DC)	0 %
Conformidad con Normas y Directivas	
Conformidad con la normativa	
NAMUR	EN 60947-5-6:2000 IEC 60947-5-6:1999
Estándares	EN IEC 60947-5-2
Autorizaciones y Certificados	
Autorización IECEX	
Nivel de protección del equipo Gb	IECEX PTB 11.0037X
Nivel de protección del equipo Da	IECEX PTB 11.0037X
Nivel de protección del equipo Mb	IECEX PTB 11.0037X
Homologación ATEX	
Nivel de protección del equipo Gb	PTB 00 ATEX 2048 X
Nivel de protección del equipo Da	PTB 00 ATEX 2048 X
Autorización UL	
	cULus Listed Load Type: General Purpose Circuitry: Class 2 Power Source Enclosure Type Rating: Type 1 Voltaje de alimentación/conmutación: 8,2 V CC
Autorización CCC	
Ubicación peligrosa	2020322315002255
Homologación CML	bajo pedido
ANZEx	18.3018X
Condiciones ambientales	
Temperatura ambiente	-25 ... 100 °C (-13 ... 212 °F)
Datos mecánicos	
Tipo de conexión	Cable
Material de la carcasa	PVDF
Superficie frontal	PVDF
Grado de protección	IP68
Cable	
Diámetro del cable	4,8 mm ± 0,2 mm
Radio de flexión	> 10 x diámetro del cable
Material	PVC
Sección transversal	0,34 mm ²
Longitud	L 5 m
Dimensiones	
Longitud	30 mm
Diámetro	11 mm
Información general	
Aplicación en campo con peligro de explosión	ver Instrucciones de uso

Asignación de conexión

