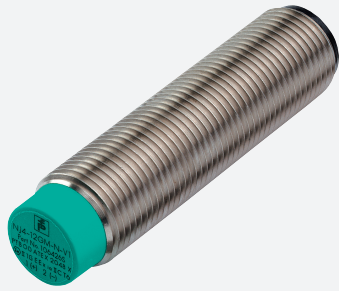


# Sensore induttivo

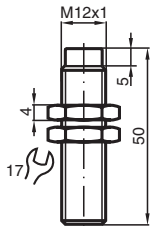
## NJ4-12GM-N-V1



- 4 mm non allineato
- Applicabile fino a SIL 2 secondo IEC 61508



### Dimensioni



### Dati tecnici

Dati generali		
Funzione di commutazione		Normalmente chiuso (NC)
Tipo di uscita		NAMUR
Distanza di comando misura	$s_n$	4 mm
Montaggio incorporato		non incorporab.
Distanza di comando sicura	$s_a$	0 ... 3,24 mm
Fattore di riduzione $r_{AI}$		0,4
Fattore di riduzione $r_{Cu}$		0,3
Fattore di riduzione $r_{1,4301}$		0,85
Tipo di uscita		2-fili
Dati specifici		
Tensione nominale	$U_o$	8,2 V ( $R_i$ ca. 1 k $\Omega$ )
Frequenza di commutazione	$f$	0 ... 1500 Hz
Isteresi	$H$	3 %
Consumo corrente		
Lastra di misura non rilevata		min. 3 mA
Lastra di misura rilevata		$\leq 1$ mA

Data di edizione: 2024-01-09 Data di stampare: 2024-01-09 : 70133253\_ita.pdf

Consultate "Note generali relative alle informazioni sui prodotti Pepperl+Fuchs".

Pepperl+Fuchs Group  
www.pepperl-fuchs.com

USA: +1 330 486 0001  
fa-info@us.pepperl-fuchs.com

Germania: +49 621 776 1111  
fa-info@de.pepperl-fuchs.com

Singapore: +65 6779 9091  
fa-info@sg.pepperl-fuchs.com

PEPPERL+FUCHS

## Dati tecnici

### Parametri Functional Safety

Livello d'integrazione sicurezza (SIL)	SIL 2
MTTF <sub>d</sub>	11774 a
Durata dell'utilizzo (T <sub>M</sub> )	20 a
Grado di copertura della diagnosi (DC)	0 %

### Conformità agli standard e alle direttive

Standard di conformità	
NAMUR	EN 60947-5-6:2000 IEC 60947-5-6:1999
Norme	EN 60947-5-2:2007 EN 60947-5-2/A1:2012 IEC 60947-5-2:2007 IEC 60947-5-2 AMD 1:2012

### Omologazioni e certificati

Certificazione IECEx	
Livello di protezione delle apparecchiature Ga	IECEx PTB 11.0037X
Livello di protezione delle apparecchiature Gb	IECEx PTB 11.0037X
Livello di protezione delle apparecchiature Da	IECEx PTB 11.0037X
Livello di protezione delle apparecchiature Mb	IECEx PTB 11.0037X
Approvazione ATEX	
Livello di protezione delle apparecchiature Ga	PTB 00 ATEX 2048 X
Livello di protezione delle apparecchiature Gb	PTB 00 ATEX 2048 X
Livello di protezione delle apparecchiature Da	PTB 00 ATEX 2048 X
omologazione UL	
Ordinary Location	E87056
Zona pericolosa	E501628
Control Drawing	116-0452
Omologazione CCC	
Zona pericolosa	2020322315002255
Approvazione NEPSI	
Certificato NEPSI	GYJ16.1393X
Approvazione CML	su richiesta
ANZEx	18.3018X
Approvazione KCC	
Zona pericolosa	19-AV4BO-0227
Approvazione per impiego marino	DNVGL TAA00001A5

### Condizioni ambientali

Temperatura ambiente	-25 ... 100 °C (-13 ... 212 °F)
----------------------	---------------------------------

### Dati meccanici

Tipo di collegamento	Connettore a spina
Materiale della scatola	Acciaio inox 1.4305 / AISI 303
Superficie anteriore	PBT
Grado di protezione	IP67
Connettore	
Filettatura	M12 x 1
Numero di poli	4
Dimensioni	
Lunghezza	50 mm
Diametro	12 mm

### Informazioni generali

Data di edizione: 2024-01-09 Data di stampare: 2024-01-09 : 70133253\_ita.pdf

Consultate "Note generali relative alle informazioni sui prodotti Pepperl+Fuchs".

Pepperl+Fuchs Group  
www.pepperl-fuchs.com

USA: +1 330 486 0001  
fa-info@us.pepperl-fuchs.com

Germania: +49 621 776 1111  
fa-info@de.pepperl-fuchs.com

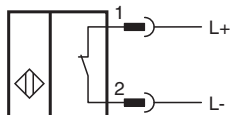
Singapore: +65 6779 9091  
fa-info@sg.pepperl-fuchs.com

 PEPPERL+FUCHS

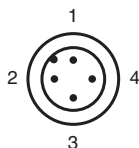
## Dati tecnici

Dotazione	Fornitura con 2 dadi zigrinati
Uso en área Ex:	vedere le istruzioni per l'uso

## Collegamento



## Assegnazione collegamento



Colori dei conduttori secondo la EN 60947-5-6

1	BN
2	BU