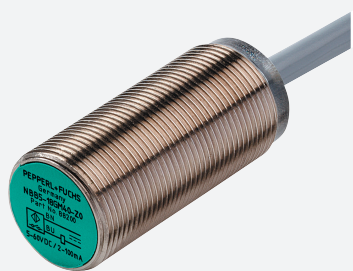


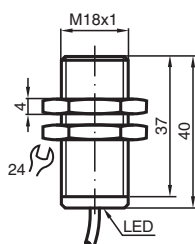
# Czujnik indukcyjny NCB8-18GM40-N0-10M-OG



■ 8 mm zabudowany



## Wymiary



## Dane techniczne

### Dane ogólne

Funkcja przełączania		Rozwierne (NC)
Rodzaj wyjścia		NAMUR
Nominalny zasięg działania	$s_n$	8 mm
Instalacja		zabudowany
Zapewniony dystans działania	$s_a$	0 ... 6,48 mm
Rzeczywisty dystans działania	$s_r$	7,2 ... 8,8 mm typ. 8 mm
Współczynnik redukcyjny $r_{Al}$		0,39
Współczynnik redukcyjny $r_{Cu}$		0,36
Współczynnik redukcyjny $r_{1.4301}$		0,71
Rodzaj wyjścia		2-przewodowy

### Parametry

Napięcie znamionowe	$U_o$	8,2 V ( $R_i$ ok. 1 k $\Omega$ )
Częstotliwość przełączania	f	0 ... 1500 Hz
histereza	H	1 ... 15 typ. 5 %
Ochrona przed złą polaryzacją		ochrona przed odwrotną polaryzacją
Ochrona przed zwarciami		tak

Data publikacji: 2024-01-09 Data wydania: 2024-01-09 : 70133263\_pol.pdf

Patrz „Uwagi ogólne dotyczące informacji o produktach firmy Pepperl+Fuchs”.

Grupa Pepperl+Fuchs  
www.pepperl-fuchs.com

USA: +1 330 486 0001  
fa-info@us.pepperl-fuchs.com

Niemcy: +49 621 776 1111  
fa-info@de.pepperl-fuchs.com

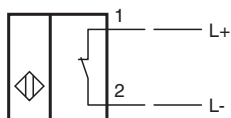
Singapur: +65 6779 9091  
fa-info@sg.pepperl-fuchs.com

PEPPERL+FUCHS

## Dane techniczne

Nadaje się do techniki 2:1	tak , Dioda zabezpieczająca przed odwróceniem polaryzacji nie jest wymagana.	
Pobór prądu		
Płyta pomiarowa nie wykryta		min. 2,2 mA
Płyta pomiarowa wykryta		≤ 1 mA
Wskaźnik stanu przełączenia		Dioda wielokierunkowa, żółta
<b>Parametry bezpieczeństwa funkcjonalnego</b>		
MTTF <sub>d</sub>		2660 a
Okres użytkowania (T <sub>M</sub> )		20 a
Stopień pokrycia diagnostycznego (DC)		0 %
<b>Zgodność norm i dyrektyw</b>		
Zgodność z normami		
NAMUR		EN 60947-5-6:2000 IEC 60947-5-6:1999
Kompatybilność elektromagnetyczna		NE 21:2007
Normy		EN 60947-5-2:2007 EN 60947-5-2/A1:2012 IEC 60947-5-2:2007 IEC 60947-5-2 AMD 1:2012
<b>Zezwolenia i certyfikaty</b>		
Atest IECEX		
Ochrona sprzętu — poziom Ga		IECEX PTB 11.0037X
Ochrona sprzętu — poziom Gb		IECEX PTB 11.0037X
Ochrona sprzętu — poziom Da		IECEX PTB 11.0037X
Poziom ochrony urządzenia — Mb		IECEX PTB 11.0037X
Atest ATEX		
Ochrona sprzętu — poziom Ga		PTB 00 ATEX 2048 X
Ochrona sprzętu — poziom Gb		PTB 00 ATEX 2048 X
Ochrona sprzętu — poziom Da		PTB 00 ATEX 2048 X
Atest CML		na życzenie
ANZEx		18.3018X
<b>Warunki otoczenia</b>		
Temperatura otoczenia		-25 ... 80 °C (-13 ... 176 °F)
Temperatura przechowywania		-40 ... 80 °C (-40 ... 176 °F)
<b>Specyfikacja mechaniczna</b>		
Rodzaj złącza		przewód PUR (bez halogenu) , 10 m niebieski , Odporny na działanie oleju , Ognioodporność wg normy IEC 60332-1 Odporność na błoto zgodnie z normą IEC61892-4, dodatek D Elastyczność w temperaturach do -40°C
Przekrój kabla		2x 1 mm <sup>2</sup> , czarny
Materiał obudowy		Stal szlachetna 1.4305 / AISI 303
Powierzchnia pomiarowa		PBT
Stopień ochrony		IP66 / IP67
przewód		
Promień zgięcia		&t; 5 x średnica przewodu
Materiał		PUR
Długość	L	10 m
Wymiary		
Długość		40 mm
Średnica		18 mm
<b>Informacje ogólne</b>		
Zastosowanie w przestrzeniach zagrożonych wybuchem		patrz instrukcja obsługi

## Połączenie



Data publikacji: 2024-01-09 Data wydania: 2024-01-09 : 70133263\_pol.pdf