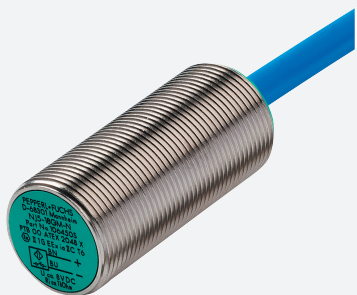


Sensor inductivo

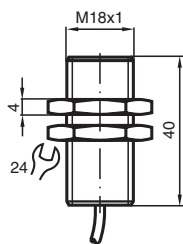
NJ5-18GM-N-10M



- 5 mm enrasado
- Aplicable hasta SIL 2 según IEC 61508



Dimensiones



Datos técnicos

Datos generales

Función de conmutación		Normalmente cerrado (NC)
Tipo de salida		NAMUR
Distancia de conmutación de medición	s_n	5 mm
Instalación		enrasado
Distancia de conmutación asegurada	s_a	0 ... 4,05 mm
Factor de reducción r_{AI}		0,21
Factor de reducción r_{Cu}		0,18
Factor de reducción $r_{1,4301}$		0,63
Tipo de salida		2-hilos

Datos característicos

Tensión nominal	U_o	8,2 V (R_i aprox. 1 k Ω)
Tensión de trabajo	U_B	5 ... 25 V
Frecuencia de conmutación	f	0 ... 500 Hz
Histéresis	H	3 %
Consumo de corriente		
Placa de medición no detectada		≥ 3 mA a tensión nominal

Fecha de publicación: 2024-02-15 Fecha de edición: 2024-02-15 : 70133272_spa.pdf

Consulte "Notas generales sobre la información de los productos de Pepperl+Fuchs".

Pepperl+Fuchs Group
www.pepperl-fuchs.com

EE. UU.: +1 330 486 0001
fa-info@us.pepperl-fuchs.com

Alemania: +49 621 776 1111
fa-info@de.pepperl-fuchs.com

Singapur: +65 6779 9091
fa-info@sg.pepperl-fuchs.com

PEPPERL+FUCHS

Datos técnicos

Placa de medición detectada	≤ 1 mA a tensión nominal
Datos característicos de seguridad funcional	
Nivel de integridad de seguridad (SIL)	SIL 2
MTTF _d	4566 a
Duración de servicio (T _M)	20 a
Factor de cobertura de diagnóstico (DC)	0 %
Conformidad con Normas y Directivas	
Conformidad con la normativa	
NAMUR	EN 60947-5-6:2000 IEC 60947-5-6:1999
Estándares	EN 60947-5-2:2007 EN 60947-5-2/A1:2012 IEC 60947-5-2:2007 IEC 60947-5-2 AMD 1:2012
Autorizaciones y Certificados	
Autorización IECEx	
Nivel de protección del equipo Ga	IECEx PTB 11.0037X
Nivel de protección del equipo Gb	IECEx PTB 11.0037X
Nivel de protección del equipo Da	IECEx PTB 11.0037X
Nivel de protección del equipo Mb	IECEx PTB 11.0037X
Homologación ATEX	
Nivel de protección del equipo Ga	PTB 00 ATEX 2048 X
Nivel de protección del equipo Gb	PTB 00 ATEX 2048 X
Nivel de protección del equipo Da	PTB 00 ATEX 2048 X
Autorización UL	
Ordinary Location	E87056
Ubicación peligrosa	E501628
Control Diseño	116-0452
Autorización CCC	
Ubicación peligrosa	2020322315002255
Homologación NEPSI	
Certificado NEPSI	GYJ16.1393X
Homologación CML	bajo pedido
ANZEx	18.3018X
Autorización KCC	
Ubicación peligrosa	19-AV4BO-0227
Condiciones ambientales	
Temperatura ambiente	-25 ... 100 °C (-13 ... 212 °F)
Datos mecánicos	
Tipo de conexión	Cable
Material de la carcasa	Acero inoxidable 1.4305 / AISI 303
Superficie frontal	PBT
Grado de protección	IP66 / IP67
Cable	
Díámetro del cable	6 mm ± 0,2 mm
Radio de flexión	> 10 x Kabeldurchmesser
Material	PVC
Sección transversal	0,75 mm ²
Longitud	L 10 m
Dimensiones	
Longitud	40 mm
Díámetro	18 mm
Información general	
Aplicación en campo con peligro de explosión	ver Instrucciones de uso

Conexión



Fecha de publicación: 2024-02-15 Fecha de edición: 2024-02-15 : 70133272_spa.pdf

Consulte "Notas generales sobre la información de los productos de Pepperl+Fuchs".

Pepperl+Fuchs Group
www.pepperl-fuchs.com

EE. UU.: +1 330 486 0001
fa-info@us.pepperl-fuchs.com

Alemania: +49 621 776 1111
fa-info@de.pepperl-fuchs.com

Singapur: +65 6779 9091
fa-info@sg.pepperl-fuchs.com

 **PEPPERL+FUCHS**