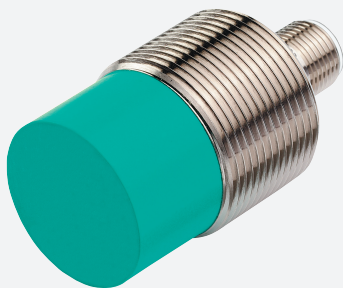


Snímač, indukční

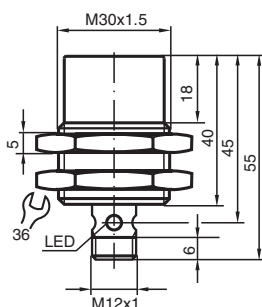
NCN15-30GM40-N0-V1



- 15 mm ne v jedné rovině
- Pouzdro z ušlechtilé oceli
- Použitelné do SIL 2 dle IEC 61508



Rozměry



Technické údaje

Všeobecné specifikace

Spínací funkce		Normálně zavřený (NC)
Typ výstupu		NAMUR
Spínací vzdálenost	s_n	15 mm
Montáž		ne v jedné rovině
Pracovní rozsah	s_a	0 ... 12,15 mm
Reálná spínací vzdálenost	s_r	13,5 ... 16,5 mm typ.
Redukční součinitel r_{AI}		0,4
Redukční součinitel r_{Cu}		0,35
Redukční součinitel $r_{nerez\ ocel\ 1.4301}$		0,7
Typ výstupu		dva vodiče

Charakteristické hodnoty

Jmenovité napětí	U_o	8,2 V (R_i cca. 1 k Ω)
Spínací frekvence	f	0 ... 150 Hz
Hystereze	H	1 ... 15 typ. 5 %
Ochrana proti přepólování		ochrana proti přepólování
Ochrana proti zkratu		ano

Datum publikace: 2024-01-09 Datum vydání: 2024-01-09 : 70133307_cze.pdf

Viz část Všeobecné poznámky týkající se produktů společnosti Pepperl+Fuchs.

Pepperl+Fuchs Group
www.pepperl-fuchs.com

USA: +1 330 486 0001
fa-info@us.pepperl-fuchs.com

Německo: +49 621 776 1111
fa-info@de.pepperl-fuchs.com

Singapur: +65 6779 9091
fa-info@sg.pepperl-fuchs.com

PF PEPPERL+FUCHS

Technické údaje

Spotřeba proudu		
Nedošlo k detekci měřicí desky		min. 2,2 mA
Proběhla detekce měřicí desky		≤ 1 mA
Indikace stavu sepnutí		LED dioda, žlutá
Parametry funkční bezpečnosti		
Úroveň integrity bezpečnosti SIL (Safety Integrity Level)		SIL 2
Shoda s normami a směrnici		
Shoda se standardy		
NAMUR		EN 60947-5-6:2000 IEC 60947-5-6:1999
Elektromagnetická slučitelnost		NE 21:2007
Normy		EN 60947-5-2:2007 EN 60947-5-2/A1:2012 IEC 60947-5-2:2007 IEC 60947-5-2 AMD 1:2012
Schválení a certifikáty		
Schválení IECEx		
Úroveň ochrany vybavení Ga		IECEX PTB 11.0037X
Úroveň ochrany vybavení Gb		IECEX PTB 11.0037X
Úroveň ochrany vybavení Da		IECEX PTB 11.0037X
Úroveň ochrany vybavení Dc (tc)		IECEX TUR 21.0018X
Úroveň ochrany vybavení Mb		IECEX PTB 11.0037X
Schválení ATEX		
Úroveň ochrany vybavení Ga		PTB 00 ATEX 2048 X
Úroveň ochrany vybavení Gb		PTB 00 ATEX 2048 X
Úroveň ochrany vybavení Da		PTB 00 ATEX 2048 X
Úroveň ochrany vybavení Dc (tc)		TÜV 20 ATEX 8524 X
Schválení UL		
Ordinary Location		E87056
Nebezpečné prostředí		E501628
Výkres řídicího systému		116-0452
Schválení CCC		
Nebezpečné prostředí		2020322315002255
Schválení NEPSI		
Certifikát NEPSI		GYJ16.1393X
Certifikace CML		na vyžádání
ANZEx		18.3018X
Schválení KCC		
Nebezpečné prostředí		09-AV4BO-0225
Marine approval		DNVGL TAA00001A5
Okolní podmínky		
Okolní teplota		-25 ... 100 °C (-13 ... 212 °F)
Teplota při skladování		-40 ... 100 °C (-40 ... 212 °F)
Mechanické specifikace		
Typ připojení		Konektorová zástrčka
Materiál pouzdra		ušlechtilá ocel 1.4305 / AISI 303
Čelní plocha		Polybutyltereftalát
Třída ochrany		IP66 / IP67
Konektor		
Závit		M12 x 1
Počet pólů		4
Rozměry		
Délka		55 mm
Průměr		30 mm

Datum publikace: 2024-01-09 Datum vydání: 2024-01-09 : 70133307_cze.pdf

Viz část Všeobecné poznámky týkající se produktů společnosti Pepperl+Fuchs.

Pepperl+Fuchs Group
www.pepperl-fuchs.comUSA: +1 330 486 0001
fa-info@us.pepperl-fuchs.comNěmecko: +49 621 776 1111
fa-info@de.pepperl-fuchs.comSingapur: +65 6779 9091
fa-info@sg.pepperl-fuchs.com
 PEPPERL+FUCHS

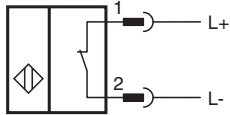
Technické údaje

Všeobecné informace

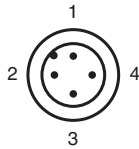
Použití v prostoru s nebezpečím výbuchu

viz návod k provozu

Připojení



Přřazení připojení



Wire barev dle EN 60947-5-6

1	BN
2	BU

Instalace

Požadavek na kabel se zástrčkou pro dosažení stupně ochrany IP

