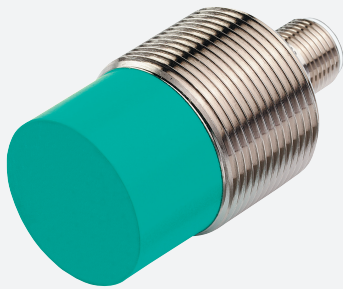


Sensor indutivo

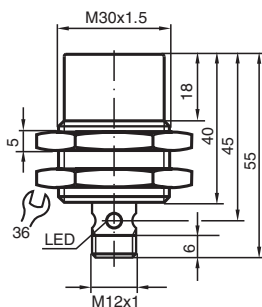
NCN15-30GM40-N0-V1



- 15 mm não faceado
- Invólucro de aço inoxidável
- Utilizável até SIL2 em conformidade com IEC 61508



Dimensões



Dados técnicos

Dados gerais

Função de comutação		Normalmente fechado (NF)
Tipo de saída		NAMUR
Intervalo de comutação	s_n	15 mm
Montagem		não nivelado
Intervalo seguro de comutação	s_a	0 ... 12,15 mm
Intervalo real de comutação	s_r	13,5 ... 16,5 mm tipo
Factor de redução r_{AI}		0,4
Factor de redução r_{Cu}		0,35
Factor de redução $r_{1,4301}$		0,7
Tipo de saída		de 2 fios

Dados característicos

Tensão nominal	U_o	8,2 V (R_i aprox. 1 k Ω)
Frequência de comutação	f	0 ... 150 Hz
Histerese	H	1 ... 15 tipo 5 %
Protecção contra as inversões da polaridade		protecção contra polaridade inversa
Protecção contra curto-circuito		sim

Data de publicação: 2024-01-09 Data de emissão: 2024-01-09 : 70133307_por.pdf

Consulte as "Notas Gerais sobre as informações de produto da Pepperl+Fuchs".

Grupo Pepperl+Fuchs
www.pepperl-fuchs.com

EUA.: +1 330 486 0001
fa-info@us.pepperl-fuchs.com

Alemanha: +49 621 776 1111
fa-info@de.pepperl-fuchs.com

Singapura: +65 6779 9091
fa-info@sg.pepperl-fuchs.com

PEPPERL+FUCHS

Dados técnicos

Consumo de corrente		
Placa de medição não abrangida		min. 2,2 mA
Placa de medição abrangida		≤ 1 mA
Indicação do estado de comutação		LED multiorifícios, amarelo
Características da segurança funcional		
Nível de integridade de segurança (SIL, Safety Integrity Level)		SIL 2
Conformidade de directivas e normas		
Conformidade-padrão		
NAMUR		EN 60947-5-6:2000 IEC 60947-5-6:1999
Compatibilidade electromagnética		NE 21:2007
Padrões		EN 60947-5-2:2007 EN 60947-5-2/A1:2012 IEC 60947-5-2:2007 IEC 60947-5-2 AMD 1:2012
Autorizações certificados		
Aprovação IECEx		
Nível de proteção do equipamento Ga		IECEX PTB 11.0037X
Nível de proteção do equipamento Gb		IECEX PTB 11.0037X
Nível de proteção do equipamento Da		IECEX PTB 11.0037X
DC do nível de proteção do equipamento (tc)		IECEX TUR 21.0018X
Nível de proteção do equipamento Mb		IECEX PTB 11.0037X
Aprovação ATEX		
Nível de proteção do equipamento Ga		PTB 00 ATEX 2048 X
Nível de proteção do equipamento Gb		PTB 00 ATEX 2048 X
Nível de proteção do equipamento Da		PTB 00 ATEX 2048 X
DC do nível de proteção do equipamento (tc)		TÜV 20 ATEX 8524 X
Autorização UL		
Ordinary Location		E87056
Área perigosa		E501628
Desenho de controle		116-0452
Autorização CCC		
Área perigosa		2020322315002255
Aprovação NEPSI		
Certificado NEPSI		GYJ16.1393X
Aprovação CML		
		a pedido
ANZEx		
		18.3018X
Aprovação KCC		
Área perigosa		09-AV4BO-0225
Aprovação marítima		DNVGL TAA00001A5
Condições ambiente		
Temperatura ambiente		-25 ... 100 °C (-13 ... 212 °F)
Temperatura de armazenamento		-40 ... 100 °C (-40 ... 212 °F)
Dados mecânicos		
Tipo de saída		Plugue do conector
Material da caixa		Aço inoxidável 1.4305 / AISI 303
Superfície frontal		PBT
Grau de protecção		IP66/IP67
Conector		
Rosca		M12 x 1
Número de pólos		4
Medições		
Comprimento		55 mm

Data de publicação: 2024-01-09 Data de emissão: 2024-01-09 : 70133307_por.pdf

Consulte as "Notas Gerais sobre as informações de produto da Pepperl+Fuchs".

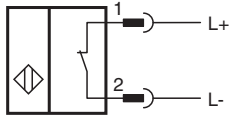
Grupo Pepperl+Fuchs
www.pepperl-fuchs.comEUA.: +1 330 486 0001
fa-info@us.pepperl-fuchs.comAlemanha: +49 621 776 1111
fa-info@de.pepperl-fuchs.comSingapura: +65 6779 9091
fa-info@sg.pepperl-fuchs.com

PEPPERL+FUCHS

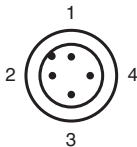
Dados técnicos

Diâmetro	30 mm
Informações gerais	
Aplicação numa área potencialmente explosiva	ver manual de instruções

Conexão



Atribuição de conexão



Fios cores de acordo com a EN 60947-5-6

1	BN
2	BU

Instalação

Requisito para conjunto de cabos macho para alcançar o grau de proteção de IP

