

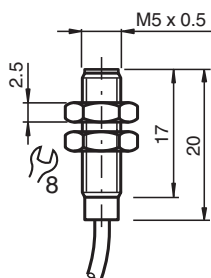
# Snímač, induktivní NJ0,8-5GM-N-Y18620



■ 0,8 mm v jedné rovině



## Rozměry



## Technické údaje

### Všeobecné specifikace

Spínací funkce		Normálně zavřený (NC)
Typ výstupu		NAMUR
Spínací vzdálenost	$s_n$	0,8 mm
Montáž		v jedné rovině
Pracovní rozsah	$s_a$	0 ... 0,65 mm
Redukční součinitel $r_{Al}$		0,4
Redukční součinitel $r_{Cu}$		0,3
Redukční součinitel $r_{nerez\ ocel\ 1.4301}$		0,85
Typ výstupu		dva vodiče
<b>Charakteristické hodnoty</b>		
Jmenovité napětí	$U_o$	8 V
Provozní napětí	$U_B$	5 ... 25 V
Spínací frekvence	$f$	0 ... 5000 Hz
Hystereze	$H$	typ. %
Spotřeba proudu		
Nedošlo k detekci měřicí desky		$\geq 3$ mA při nominálním napětí

Datum publikace: 2024-01-09 Datum vydání: 2024-01-09 : 70133325\_cze.pdf

Viz část Všeobecné poznámky týkající se produktů společnosti Pepperl+Fuchs.

Pepperl+Fuchs Group  
www.pepperl-fuchs.com

USA: +1 330 486 0001  
fa-info@us.pepperl-fuchs.com

Německo: +49 621 776 1111  
fa-info@de.pepperl-fuchs.com

Singapur: +65 6779 9091  
fa-info@sg.pepperl-fuchs.com

**PF** PEPPERL+FUCHS

## Technické údaje

Proběhla detekce měřicí desky	≤ 1 mA při nominálním napětí	
<b>Parametry funkční bezpečnosti</b>		
MTTF <sub>d</sub>	1050 a	
Doba provozu (T <sub>M</sub> )	20 a	
Stupeň diagnostického pokrytí (DC)	0 %	
<b>Shoda s normami a směrnicemi</b>		
Shoda se standardy		
NAMUR	EN 60947-5-6:2000 IEC 60947-5-6:1999	
Normy	EN 60947-5-2:2007 EN 60947-5-2/A1:2012 IEC 60947-5-2:2007 IEC 60947-5-2 AMD 1:2012	
<b>Schválení a certifikáty</b>		
Schválení IECEx		
Úroveň ochrany vybavení Gb	IECEX PTB 11.0037X	
Úroveň ochrany vybavení Da	IECEX PTB 11.0037X	
Úroveň ochrany vybavení Mb	IECEX PTB 11.0037X	
Schválení ATEX		
Úroveň ochrany vybavení Gb	PTB 00 ATEX 2048 X	
Úroveň ochrany vybavení Da	PTB 00 ATEX 2048 X	
Schválení UL	cULus Listed, General Purpose	
Certifikace CML	na vyžádání	
ANZEx	18.3018X	
<b>Okolní podmínky</b>		
Okolní teplota	-25 ... 100 °C (-13 ... 212 °F)	
<b>Mechanické specifikace</b>		
Typ připojení	Kabel	
Materiál pouzdra	ušlechtilá ocel 1.4305 / AISI 303	
Čelní plocha	Polybutyltereftalát	
Třída ochrany	IP67	
Kabel		
Průměr kabelu	3,5 mm ± 0,2 mm	
Poloměr ohybu	> 10× průměru kabelu	
Materiál	PUR	
Průřez žíly vodiče	0,14 mm <sup>2</sup>	
Délka	L	2 m
Rozměry		
Délka	20 mm	
Průměr	5 mm	
<b>Všeobecné informace</b>		
Použití v prostoru s nebezpečím výbuchu	viz návod k provozu	

## Připojení

