

Détecteur inductif

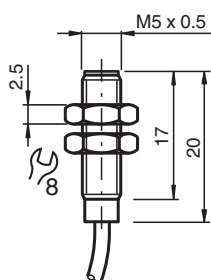
NJ0,8-5GM-N-Y18620



■ 0,8 mm, noyable



Dimensions



Données techniques

Caractéristiques générales

Fonction de commutation		Normalement fermé (NC)
Type de sortie		NAMUR
Portée nominale	s_n	0,8 mm
Montage		noyable
Portée de travail	s_a	0 ... 0,65 mm
Facteur de réduction r_{AI}		0,4
Facteur de réduction r_{Cu}		0,3
Facteur de réduction $r_{1,4301}$		0,85
Type de sortie		2 fils

Valeurs caractéristiques

Tension assignée d'emploi	U_o	8 V
Tension d'emploi	U_B	5 ... 25 V
Fréquence de commutation	f	0 ... 5000 Hz
Course différentielle	H	typ. %
Consommation en courant		
Cible de mesure non détectée		≥ 3 mA à la tension nominale

Date de publication: 2024-01-09 Date d'édition: 2024-01-09 : 70133325_fra.pdf

Reportez-vous aux « Remarques générales sur les informations produit de Pepperl+Fuchs ».

Groupe Pepperl+Fuchs
www.pepperl-fuchs.com

États-Unis : +1 330 486 0001
fa-info@us.pepperl-fuchs.com

Allemagne : +49 621 776 1111
fa-info@de.pepperl-fuchs.com

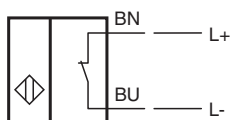
Singapour : +65 6779 9091
fa-info@sg.pepperl-fuchs.com

 PEPPERL+FUCHS

Données techniques

Cible de mesure détectée	≤ 1 mA à la tension nominale	
Valeurs caractéristiques pour la sécurité fonctionnelle		
MTTF _d	1050 a	
Durée de mission (T _M)	20 a	
Couverture du diagnostic (DC)	0 %	
conformité de normes et de directives		
Conformité aux normes		
NAMUR	EN 60947-5-6:2000 IEC 60947-5-6:1999	
Normes	EN 60947-5-2:2007 EN 60947-5-2/A1:2012 IEC 60947-5-2:2007 IEC 60947-5-2 AMD 1:2012	
Agréments et certificats		
Homologation IECEx		
Niveau de protection d'équipement Gb	IECEx PTB 11.0037X	
Niveau de protection d'équipement Da	IECEx PTB 11.0037X	
Niveau de protection d'équipement Mb	IECEx PTB 11.0037X	
Certification ATEX		
Niveau de protection d'équipement Gb	PTB 00 ATEX 2048 X	
Niveau de protection d'équipement Da	PTB 00 ATEX 2048 X	
Agrément UL	cULus Listed, General Purpose	
Homologation CML	sur demande	
ANZEx	18.3018X	
Conditions environnementales		
Température ambiante	-25 ... 100 °C (-13 ... 212 °F)	
Caractéristiques mécaniques		
Type de raccordement	câble	
Matériau du boîtier	Acier inox 1.4305 / AISI 303	
Face sensible	PBT	
Degré de protection	IP67	
Câble		
Diamètre du câble	3,5 mm ± 0,2 mm	
rayon de courbure	> 10 x diamètre du câble	
Matériau	PUR	
Section des fils	0,14 mm ²	
Longueur	L	2 m
Dimensions		
Longueur	20 mm	
Diamètre	5 mm	
Informations générales		
utilisation en zone à risque d'explosion	voir mode d'emploi	

Connexion



Date de publication: 2024-01-09 Date d'édition: 2024-01-09 : 70133325_fra.pdf

Reportez-vous aux « Remarques générales sur les informations produit de Pepperl+Fuchs ».

Groupe Pepperl+Fuchs
www.pepperl-fuchs.com

États-Unis : +1 330 486 0001
fa-info@us.pepperl-fuchs.com

Allemagne : +49 621 776 1111
fa-info@de.pepperl-fuchs.com

Singapour : +65 6779 9091
fa-info@sg.pepperl-fuchs.com

PF PEPPERL+FUCHS