

Induktiver Sensor

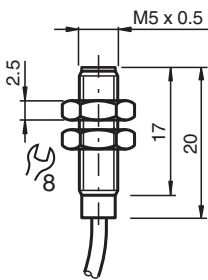
NJ0,8-5GM-N-Y18620



■ 0,8 mm bündig



Abmessungen



Technische Daten

Allgemeine Daten			
Schaltfunktion			Öffner (NC)
Ausgangstyp			NAMUR
Schaltabstand	s_n		0,8 mm
Einbau			bündig
Gesicherter Schaltabstand	s_a		0 ... 0,65 mm
Reduktionsfaktor r_{Al}			0,4
Reduktionsfaktor r_{Cu}			0,3
Reduktionsfaktor r_{V2A} (1.4301)			0,85
Ausgangsart			2-Draht
Kenndaten			
Nennspannung	U_o		8 V
Betriebsspannung	U_B		5 ... 25 V
Schaltfrequenz	f		0 ... 5000 Hz
Hysterese	H		typ. %
Stromaufnahme			
Messplatte nicht erfasst			≥ 3 mA bei Nennspannung

Veröffentlichungsdatum: 2024-01-09 Ausgabedatum: 2024-01-09 Dateiname: 70133325_ger.pdf

Beachten Sie „Allgemeine Hinweise zu Pepperl+Fuchs-Produktinformationen“.

Pepperl+Fuchs-Gruppe
www.pepperl-fuchs.com

USA: +1 330 486 0001
fa-info@us.pepperl-fuchs.com

Deutschland: +49 621 776 1111
fa-info@de.pepperl-fuchs.com

Singapur: +65 6779 9091
fa-info@sg.pepperl-fuchs.com

PF PEPPERL+FUCHS

Technische Daten

Messplatte erfasst	≤ 1 mA bei Nennspannung	
Kenndaten funktionale Sicherheit		
MTTF _d	1050 a	
Gebrauchsdauer (T _M)	20 a	
Diagnosedeckungsgrad (DC)	0 %	
Normen- und Richtlinienkonformität		
Normenkonformität		
NAMUR	EN 60947-5-6:2000 IEC 60947-5-6:1999	
Normen	EN 60947-5-2:2007 EN 60947-5-2/A1:2012 IEC 60947-5-2:2007 IEC 60947-5-2 AMD 1:2012	
Zulassungen und Zertifikate		
IECEX-Zulassung		
Geräteschutzniveau Gb	IECEX PTB 11.0037X	
Geräteschutzniveau Da	IECEX PTB 11.0037X	
Geräteschutzniveau Mb	IECEX PTB 11.0037X	
ATEX-Zulassung		
Geräteschutzniveau Gb	PTB 00 ATEX 2048 X	
Geräteschutzniveau Da	PTB 00 ATEX 2048 X	
UL-Zulassung	cULus Listed, General Purpose	
CML-Zulassung	auf Anfrage	
ANZEx	18.3018X	
Umgebungsbedingungen		
Umgebungstemperatur	-25 ... 100 °C (-13 ... 212 °F)	
Mechanische Daten		
Anschlussart	Kabel	
Gehäusematerial	Edelstahl 1.4305 / AISI 303 (V2A)	
Stirnfläche	PBT	
Schutzart	IP67	
Kabel		
Kabeldurchmesser	3,5 mm ± 0,2 mm	
Biegeradius	> 10 x Leitungsdurchmesser	
Material	PUR	
Aderquerschnitt	0,14 mm ²	
Länge	L	2 m
Abmessungen		
Länge	20 mm	
Durchmesser	5 mm	
Allgemeine Informationen		
Einsatz im explosionsgefährdeten Bereich	siehe Betriebsanleitung	

Anschluss

