

Sensore induttivo

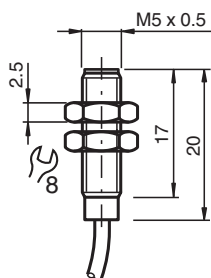
NJ0,8-5GM-N-Y18620



■ 0,8 mm allineato



Dimensioni



Dati tecnici

Dati generali

Funzione di commutazione		Normalmente chiuso (NC)
Tipo di uscita		NAMUR
Distanza di comando misura	s_n	0,8 mm
Montaggio incorporato		incorporabile
Distanza di comando sicura	s_a	0 ... 0,65 mm
Fattore di riduzione r_{AI}		0,4
Fattore di riduzione r_{Cu}		0,3
Fattore di riduzione $r_{1,4301}$		0,85
Tipo di uscita		2-fili

Dati specifici

Tensione nominale	U_o	8 V
Tensione di esercizio	U_B	5 ... 25 V
Frequenza di commutazione	f	0 ... 5000 Hz
Isteresi	H	tipico %
Consumo corrente		
Lastra di misura non rilevata		≥ 3 mA a tensione nominale

Data di edizione: 2024-01-09 Data di stampare: 2024-01-09 : 70133325_ita.pdf

Consultate "Note generali relative alle informazioni sui prodotti Pepperl+Fuchs".

Pepperl+Fuchs Group
www.pepperl-fuchs.com

USA: +1 330 486 0001
fa-info@us.pepperl-fuchs.com

Germania: +49 621 776 1111
fa-info@de.pepperl-fuchs.com

Singapore: +65 6779 9091
fa-info@sg.pepperl-fuchs.com

 PEPPERL+FUCHS

Dati tecnici

Lastra di misura rilevata	≤ 1 mA a tensione nominale	
Parametri Functional Safety		
MTTF _d	1050 a	
Durata dell'utilizzo (T _M)	20 a	
Grado di copertura della diagnosi (DC)	0 %	
Conformità agli standard e alle direttive		
Standard di conformità		
NAMUR	EN 60947-5-6:2000 IEC 60947-5-6:1999	
Norme	EN 60947-5-2:2007 EN 60947-5-2/A1:2012 IEC 60947-5-2:2007 IEC 60947-5-2 AMD 1:2012	
Omologazioni e certificati		
Certificazione IECEX		
Livello di protezione delle apparecchiature Gb	IECEX PTB 11.0037X	
Livello di protezione delle apparecchiature Da	IECEX PTB 11.0037X	
Livello di protezione delle apparecchiature Mb	IECEX PTB 11.0037X	
Approvazione ATEX		
Livello di protezione delle apparecchiature Gb	PTB 00 ATEX 2048 X	
Livello di protezione delle apparecchiature Da	PTB 00 ATEX 2048 X	
omologazione UL	cULus Listed, General Purpose	
Approvazione CML	su richiesta	
ANZEx	18.3018X	
Condizioni ambientali		
Temperatura ambiente	-25 ... 100 °C (-13 ... 212 °F)	
Dati meccanici		
Tipo di collegamento	Cavo	
Materiale della scatola	Acciaio inox 1.4305 / AISI 303	
Superficie anteriore	PBT	
Grado di protezione	IP67	
Cavo		
Diametro cavo	3,5 mm ± 0,2 mm	
Raggio di curvatura	> 10 x diametro cavo	
Materiale	PUR	
Sezione filo	0,14 mm ²	
Lunghezza	L	2 m
Dimensioni		
Lunghezza	20 mm	
Diametro	5 mm	
Informazioni generali		
Uso en área Ex:	vedere le istruzioni per l'uso	

Collegamento

