

Sensor indutivo

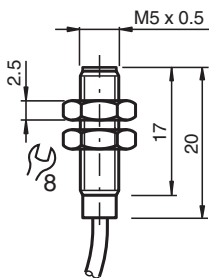
NJ0,8-5GM-N-Y18620



■ 0,8 mm faceado



Dimensões



Dados técnicos

Dados gerais

Função de comutação		Normalmente fechado (NF)
Tipo de saída		NAMUR
Intervalo de comutação	s_n	0,8 mm
Montagem		nivelado
Intervalo seguro de comutação	s_a	0 ... 0,65 mm
Factor de redução r_{AI}		0,4
Factor de redução r_{Cu}		0,3
Factor de redução $r_{1,4301}$		0,85
Tipo de saída		de 2 fios

Dados característicos

Tensão nominal	U_o	8 V
Tensão de funcionamento	U_B	5 ... 25 V
Frequência de comutação	f	0 ... 5000 Hz
Histerese	H	tipo %
Consumo de corrente		
Placa de medição não abrangida		≥ 3 mA a tensão nominal

Data de publicação: 2024-01-09 Data de emissão: 2024-01-09 : 70133325_por.pdf

Consulte as "Notas Gerais sobre as informações de produto da Pepperl+Fuchs".

Grupo Pepperl+Fuchs
www.pepperl-fuchs.com

EUA.: +1 330 486 0001
fa-info@us.pepperl-fuchs.com

Alemanha: +49 621 776 1111
fa-info@de.pepperl-fuchs.com

Singapura: +65 6779 9091
fa-info@sg.pepperl-fuchs.com

PF PEPPERL+FUCHS

Dados técnicos

Placa de medição abrangida	≤ 1 mA a tensão nominal	
Características da segurança funcional		
MTTF _d	1050 a	
Vida útil (T _M)	20 a	
Grau de cobertura do diagnóstico (GCD)	0 %	
Conformidade de directivas e normas		
Conformidade-padrão		
NAMUR	EN 60947-5-6:2000 IEC 60947-5-6:1999	
Padrões	EN 60947-5-2:2007 EN 60947-5-2/A1:2012 IEC 60947-5-2:2007 IEC 60947-5-2 AMD 1:2012	
Autorizações certificados		
Aprovação IECEx		
Nível de proteção do equipamento Gb	IECEx PTB 11.0037X	
Nível de proteção do equipamento Da	IECEx PTB 11.0037X	
Nível de proteção do equipamento Mb	IECEx PTB 11.0037X	
Aprovação ATEX		
Nível de proteção do equipamento Gb	PTB 00 ATEX 2048 X	
Nível de proteção do equipamento Da	PTB 00 ATEX 2048 X	
Autorização UL	cULus Listed, General Purpose	
Aprovação CML	a pedido	
ANZEx	18.3018X	
Condições ambiente		
Temperatura ambiente	-25 ... 100 °C (-13 ... 212 °F)	
Dados mecânicos		
Tipo de saída	Cabo	
Material da caixa	Aço inoxidável 1.4305 / AISI 303	
Superfície frotal	PBT	
Grau de protecção	IP67	
Cabo		
Diâmetro do cabo	3,5 mm ± 0,2 mm	
Raio de curvatura	> 10 x o diâmetro do cabo	
Material	PUR	
Secção transversal do condutor	0,14 mm ²	
Comprimento	L	2 m
Medições		
Comprimento	20 mm	
Diâmetro	5 mm	
Informações gerais		
Aplicação numa área potencialmente explosiva	ver manual de instruções	

Conexão

