

# Snímač, induktivní

## NJ0,8-5GM-N-Y287110



- 0,8 mm v jedné rovině
- Použitelné do SIL 2 dle IEC 61508

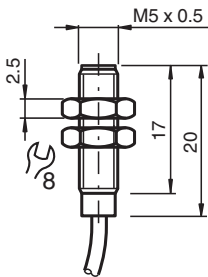


### Funkce

Kryt a snímač tohoto ultrazvukového snímače tvoří hermeticky utěsněnou jednotku. Kvůli speciální konstrukci tohoto snímače je pro zajištění spolehlivého provozu nutné používat výhradně přiložené montážní příslušenství.

Pokud se snímač používá v prostředí s nebezpečím výbuchu (klasifikováno), je nutné postupovat podle poznámek v návodu k použití.

### Rozměry



### Technické údaje

#### Všeobecné specifikace

|   |       |                       |
|---|-------|-----------------------|
| Spínací funkce                                |       | Normálně zavřený (NC) |
| Typ výstupu                                   |       | NAMUR                 |
| Spínací vzdálenost                            | $s_n$ | 0,8 mm                |
| Montáž  |       | v jedné rovině        |
| Pracovní rozsah                               | $s_a$ | 0 ... 0,65 mm         |
| Redukční součinitel $r_{Al}$                  |       | 0,4                   |
| Redukční součinitel $r_{Cu}$                  |       | 0,3                   |
| Redukční součinitel $r_{nerez\ ocel\ 1.4301}$ |       | 0,85                  |
| Typ výstupu                                   |       | dva vodiče            |

#### Charakteristické hodnoty

|                  |       |                                   |
|------------------|-------|-----------------------------------|
| Jmenovité napětí | $U_o$ | 8,2 V ( $R_i$ cca. 1 k $\Omega$ ) |
| Provozní napětí  | $U_B$ | 5 ... 25 V                        |

Datum publikace: 2024-01-09 Datum vydání: 2024-01-09 : 70133326\_cze.pdf

Viz část Všeobecné poznámky týkající se produktů společnosti Pepperl+Fuchs.

Pepperl+Fuchs Group  
www.pepperl-fuchs.com

USA: +1 330 486 0001  
fa-info@us.pepperl-fuchs.com

Německo: +49 621 776 1111  
fa-info@de.pepperl-fuchs.com

Singapur: +65 6779 9091  
fa-info@sg.pepperl-fuchs.com

PEPPERL+FUCHS

## Technické údaje

|   |   |   |
|---|---|---|
| Spínací frekvence   | f | 0 ... 5000 Hz   |
| Hystereze   | H | 3 %   |
| Podpora techniky 2:1                                      |   | ano , Použití diody zajišťující ochranu proti přepólování není nutné.                       |
| Spotřeba proudu   |   |   |
| Nedošlo k detekci měřicí desky                            |   | ≥ 3 mA při nominálním napětí  |
| Proběhla detekce měřicí desky                             |   | ≤ 1 mA při nominálním napětí  |
| <b>Parametry funkční bezpečnosti</b>                      |   |   |
| Úroveň integrity bezpečnosti SIL (Safety Integrity Level) |   | SIL 2   |
| MTTF <sub>d</sub>   |   | 1050 a  |
| Doba provozu (T <sub>M</sub> )                            |   | 20 a  |
| Stupeň diagnostického pokrytí (DC)                        |   | 0 %   |
| <b>Shoda s normami a směrnici</b>                         |   |   |
| Shoda se standardy  |   |   |
| NAMUR   |   | EN 60947-5-6:2000<br>IEC 60947-5-6:1999   |
| Normy   |   | EN 60947-5-2:2007<br>EN 60947-5-2/A1:2012<br>IEC 60947-5-2:2007<br>IEC 60947-5-2 AMD 1:2012 |
| <b>Schválení a certifikáty</b>                            |   |   |
| Schválení IECEx   |   |   |
| Úroveň ochrany vybavení Ga                                |   | IECEX PTB 11.0037X  |
| Úroveň ochrany vybavení Gb                                |   | IECEX PTB 11.0037X  |
| Úroveň ochrany vybavení Da                                |   | IECEX PTB 11.0037X  |
| Úroveň ochrany vybavení Mb                                |   | IECEX PTB 11.0037X  |
| Schválení ATEX  |   |   |
| Úroveň ochrany vybavení Ga                                |   | PTB 00 ATEX 2048 X  |
| Úroveň ochrany vybavení Gb                                |   | PTB 00 ATEX 2048 X  |
| Úroveň ochrany vybavení Da                                |   | PTB 00 ATEX 2048 X  |
| Certifikace CML   |   | na vyžádání   |
| ANZEx   |   | 18.3018X  |
| <b>Okolní podmínky</b>                                    |   |   |
| Okolní teplota  |   | -25 ... 100 °C (-13 ... 212 °F)   |
| <b>Mechanické specifikace</b>                             |   |   |
| Typ připojení   |   | Kabel   |
| Materiál pouzdra  |   | ušlechtilá ocel 1.4305 / AISI 303   |
| Čelní plocha  |   | Polybutyltereftalát   |
| Třída ochrany   |   | IP67  |
| Kabel   |   |   |
| Průměr kabelu   |   | 2,6 mm ± 0,2 mm   |
| Poloměr ohybu   |   | > 10× průměru kabelu  |
| Materiál  |   | Polyvinylchlorid  |
| Průřez žíly vodiče  |   | 0,14 mm <sup>2</sup>  |
| Délka   | L | 0,085 m   |
| Rozměry   |   |   |
| Délka   |   | 20 mm   |
| Průměr  |   | 5 mm  |
| <b>Všeobecné informace</b>                                |   |   |
| Použití v prostoru s nebezpečím výbuchu                   |   | viz návod k provozu   |

## Připojení

